

Fairy TopIX 2012 候補作一覧

◇フェアリー作品・短編部門(～15手) 候補作一覧

短1～短66	WFP 作品展	P2～P34
短67～短86	Fairy of the Forest	P34～P44
短87～短88	誌四会フェアリー作品展	P45
短89～短109	ネコネコ鮮・ネコ鮮の紹介	P46～P55
短109～短129	背面ばか自殺スタイルメイト誌の紹介	P55～P66
短130～短133	フェアリー短編コンクール	P66～P68
短134～短175	その他	P32～P36

候補作は全175作。2012年にネット上に掲載された作品となります。目次の通り掲載年月日順ではなく、発表場所別に分類しております。

短1 2012/1 神無太郎作 協力詰 5手

協力詰 5手

									一
									二
									三
									四
						歩			五
									六
								王	七
						歩	將		八
									九

持駒 金2 桂

<第39回WFP作品展 39-1>

29桂 同銀生 18金 同銀成 27金 まで 5手

正解者：8名

短2 2012/1 神無太郎作 協力詰 5手

協力詰 5手

									一
									二
									三
									四
									五
								歩	六
						歩	王		七
								桂	八
								金	九

持駒 金2 桂

<第39回WFP作品展 39-2>

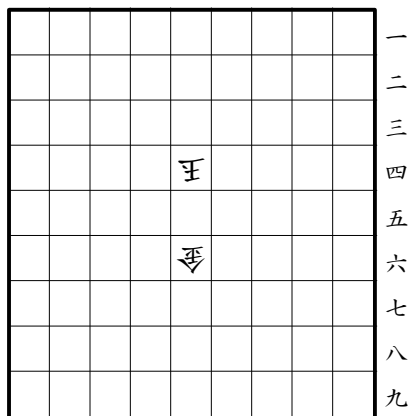
28金打 同香成 27金 同杏 29桂 まで 5手

正解者：8名

短3 2012/1 神無太郎作 協力詰 5手

協力詰 5手

9 8 7 6 5 4 3 2 1



持駒 角2 金

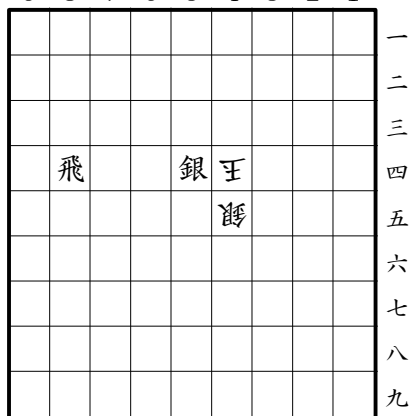
<第39回WFP作品展 39-3>

45角 44玉 33角 35玉 36金 まで 5手
正解者：8名

短4 2012/1 神無太郎作 協力詰 5手

協力詰 5手

9 8 7 6 5 4 3 2 1



持駒 なし

<第39回WFP作品展 39-4>

43銀生 64飛 同飛 53玉 63飛打 まで 5手
正解者：8名

短5 2012/1 神無太郎作 協力詰 13手

協力詰 13手

9 8 7 6 5 4 3 2 1

									一
									二
									三
									四
									五
									六
					馬	歩	銀	王	七
						王	馬	銀	八
					歩		銀	王	九

持駒 なし

<第39回WFP作品展 39-5>

28銀 同銀生 29金 同銀直成 46馬 37飛 同馬 28全 同馬 同歩生 39飛 29歩成
28銀 まで 13手

正解者：8名

短6 2012/1 神無太郎作 対面協力自玉スタイルメイト 10手

対面協力自玉スタイルメイト 10手

9 8 7 6 5 4 3 2 1

王									一
									二
									三
									四
									五
									六
							王		七
									八
									九

持駒 飛角

<第39回WFP作品展 39-7>

21飛 92玉 93角 29玉 39角成 38角 17王 39玉 29飛生 28角 まで 10手

正解者：1名

短7 2012/1 たくぼん作 安南打歩協力自玉詰 8手

安南打歩協力自玉詰 8手
9 8 7 6 5 4 3 2 1

									一
									二
									三
									四
	皇	飛							五
王									六
		皇							七
									八
	金	玉							九

持駒 なし

b) 受方85香→受方85金

<第39回WFP作品展 39-10>

- | | |
|----|---|
| a) | 66飛 76角 同飛 87玉 86飛 同香 69角 78歩 まで 8手 正解者：4名 |
| b) | 66飛 76金 同飛 86桂 95金 97玉 77飛 87歩 まで 8手 正解者：2名 |

短8 2012/1 もず作 Koko詰 13手

Koko詰 13手
9 8 7 6 5 4 3 2 1

									一
							王	銀	二
									三
							金	香	四
				馬					五
							飛		六
									七
									八
									九

持駒 歩

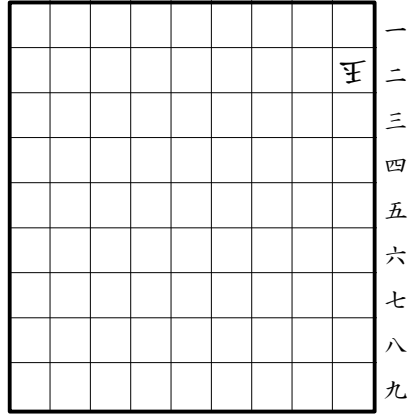
<第39回WFP作品展 39-11>

- | |
|---|
| 13金 同玉 23飛生 12玉 13歩 同金 同飛成 22玉 11金 21玉 12馬 11玉 21馬 まで 13手
正解者：2名 |
|---|

短9 2012/2 たくぼん作 対面取禁協力詰 7手

対面取禁協力詰 7手

9 8 7 6 5 4 3 2 1



持駒 飛歩

<第40回WFP作品展 40-1>

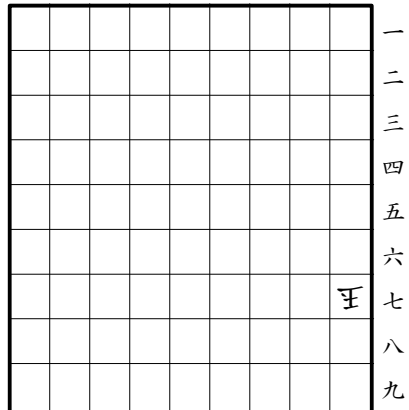
32飛 31角 14飛成 21玉 32歩 22玉 23歩生 まで 7手

正解者：5名

短10 2012/2 たくぼん作 対面取禁協力詰 7手

対面取禁協力詰 7手

9 8 7 6 5 4 3 2 1



持駒 角歩

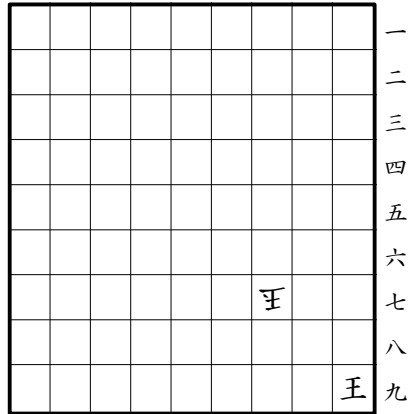
<第40回WFP作品展 40-2>

39角 28桂 29歩 26玉 48角 36玉 37歩 まで 7手

正解者：5名

短11 2012/2 神無太郎作 協力白玉スタイルメイト 8手

協力白玉スタイルメイト 8手
9 8 7 6 5 4 3 2 1



持駒 角2

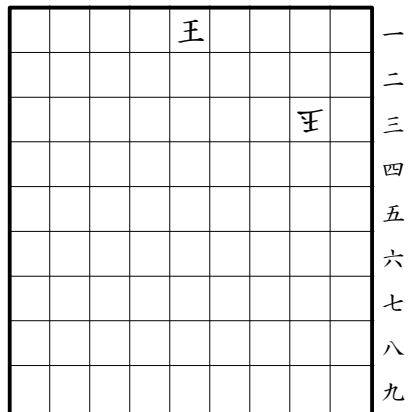
<第40回WFP作品展 40-3>

28角 26玉 48角 37香 17角 同玉 39角 同香成 まで 8手

正解者：5名

短12 2012/2 神無太郎作 協力白玉スタイルメイト 10手

協力白玉スタイルメイト 10手
9 8 7 6 5 4 3 2 1



持駒 角2

<第40回WFP作品展 40-4>

89角 78飛 32角 同玉 98角 76飛打 同角 同飛成 72飛 同龍 まで 10手

正解者：3名

短13 2012/2 神無太郎作 安南協力自玉スタイルメイト 12手

安南協力自玉スタイルメイト 12手

9 8 7 6 5 4 3 2 1

									一
								王	二
					歩				三
									四
									五
									六
									七
									八
									九

持駒 桂4

<第40回WFP作品展 40-7>

24桂 22玉 14桂 31玉 32桂成 41玉 31桂 42玉 34桂 32玉 22桂左生 33玉 まで
12手

正解者：1名

短14 2012/2 神無太郎作 安南協力自玉スタイルメイト 12手

安南協力自玉スタイルメイト 12手

9 8 7 6 5 4 3 2 1

									一
									二
								王	三
									四
								王	五
									六
									七
									八
									九

持駒 飛2 桂4

<第40回WFP作品展 40-8>

33飛 23角 12飛 同玉 24桂 22玉 32桂打 33角 34桂 23玉 16桂 34玉 まで 12手
正解者：1名

短15 2012/2 神無太郎作 安北協力自玉スタイルメイト 14手

安北協力自玉スタイルメイト 14手

9 8 7 6 5 4 3 2 1

						王			一
									二
									三
								王	四
									五
									六
									七
									八
									九

持駒 桂4

<第40回WFP作品展 40-9>

23桂 21玉 11桂成 22玉 12桂 11玉 23桂 21玉 13王 32玉 31桂成 42玉 32桂 31玉 まで 14手

正解者：1名

短16 2012/2 小林看空作 協力詰 4手 2解

協力詰 4手 2解

9 8 7 6 5 4 3 2 1

									一
									二
									三
									四
								王	五
								駒	六
								桂	七
									八
									九

持駒 金2

<第39回WFP作品展 解説稿>

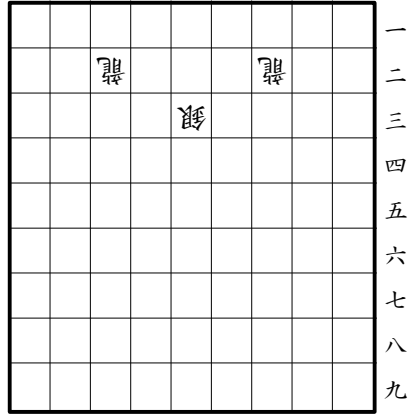
27銀生 16金 同銀成 25金 まで 4手

17銀成 25金 16玉 26金打 まで 4手

短17 2012/3 変寝夢作 二玉詰 5手

二玉詰 5手

9 8 7 6 5 4 3 2 1



持駒 飛角桂

駒詰です。32龍、72龍は共に玉

<第41回WFP作品展 41-1>

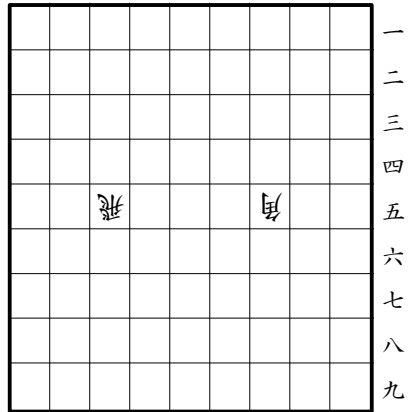
54角 同銀 52飛 同龍右 44桂 まで 5手

正解者：6名

短18 2012/3 変寝夢作 二玉詰 7手

二玉詰 7手

9 8 7 6 5 4 3 2 1



持駒 角金2銀

駒詰です。35角、75飛は共に玉

<第41回WFP作品展 41-2>

53角 同角 64銀 同角 74金 同飛 65金 まで 7手

正解者：7名

短19 2012/3 神無太郎作 Isardam協力自玉詰 6手

Isardam協力自玉詰 6手

9 8 7 6 5 4 3 2 1

									一
									二
								王	三
									四
									五
								王	六
									七
									八
									九

持駒 香

<第41回WFP作品展 41-3>

29香 28飛 同香 21香 27飛 16飛 まで 6手

正解者：7名

短20 2012/3 神無太郎作 Isardam協力自玉詰 8手

Isardam協力自玉詰 8手

9 8 7 6 5 4 3 2 1

									一
								王	二
									三
									四
								王	五
									六
									七
									八
									九

持駒 金 銀

<第41回WFP作品展 41-4>

13金 33玉 23金 34玉 45銀 25銀 33金 24金 まで 8手

正解者：5名

短21 2012/3 神無太郎作 Isardam協力自玉スタイルメイト 12手

Isardam協力自玉スタイルメイト 12手

9 8 7 6 5 4 3 2 1

							王	一
								二
							王	三
								四
								五
								六
								七
								八
								九

持駒 金銀

<第41回WFP作品展 41-5>

12金 31金 22銀 32玉 31銀成 33玉 金 23金 32全 43玉 33全 同玉 まで 12手
正解者：3名

短22 2012/3 神無七郎作 アナグラム協力詰 6手

アナグラム協力詰 6手

9 8 7 6 5 4 3 2 1

							王	王	一
									二
							金		三
								桂	四
									五
									六
									七
									八
									九

攻方持駒なし

受方持駒なし

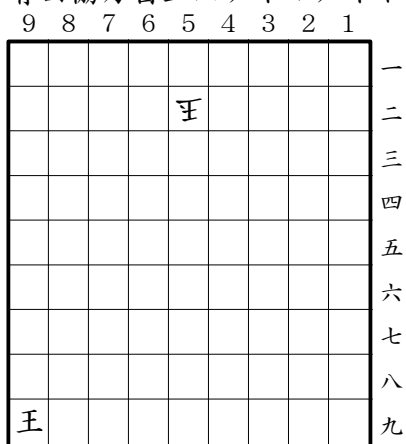
*受先、王手義務なし

<第40回WFP作品展解説稿 参考図1>

32金 33金 22金 32金 33金 22金 まで 6手

短23 2012/4 小林看空作 背面協力自玉スタイルメイト 6手 3解

背面協力自玉スタイルメイト 6手(3解)



持駒 角

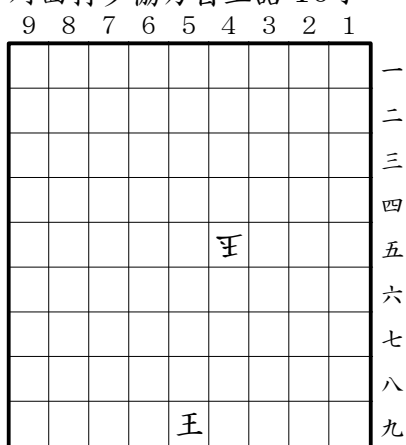
<第42回WFP作品展 42A-1>

- [1] 16角 17飛 96角 43玉 87角 同飛成 まで 6手
- [2] 51角 96玉 95角成 78玉 96馬 97香 まで 6手
- [3] 41角 42飛 同角成 43桂 82飛 83桂 まで 6手

正解者：3名

短24 2012/4 北村太路作 対面打歩協力自玉詰 10手

対面打歩協力自玉詰 10手



持駒 角

<第42回WFP作品展 42A-2>

- 18角 27飛 同角 56玉 58飛 57角 76飛 67玉 49角 58歩 まで 10手

正解者：1名

短25 2012/4 神無太郎作 マドラシ協力自玉スタイルメイト 12手

Kマドラシ協力自玉スタイルメイト 12手

9 8 7 6 5 4 3 2 1

								王	一
									二
						王			三
									四
									五
									六
									七
									八
									九

持駒 桂4

<第42回WFP作品展 42A-3>

25桂 32玉 24桂 23玉 13桂成 同玉 25桂 33桂 12桂成 同玉 24桂 32桂 まで 12手

正解者：1名

短26 2012/4 神無太郎作 マドラシ協力自玉スタイルメイト 14手

マドラシ協力自玉スタイルメイト 14手

9 8 7 6 5 4 3 2 1

									一
									二
									三
									四
									五
								王	六
									七
									八
									九

持駒 桂4

<第42回WFP作品展 42A-4>

28桂 15玉 27桂 24玉 16桂打 23玉 35桂 33玉 43桂成 34玉 44圭 同玉 36桂打 24桂 まで 14手

正解者：1名

短27 2012/4 小林看空作 背面協力自玉スタイルメイト 14手

背面協力自玉スタイルメイト 14手
9 8 7 6 5 4 3 2 1

									一
									二
									三
		王							四
									五
王									六
									七
									八
									九

持駒 銀

<第42回WFP作品展 42B-1>

87銀 88飛 97銀 87玉 88銀 89桂 27飛 28角 81飛成 85飛 96銀 同玉 92龍 93桂
まで 14手

正解者：1名

短28 2012/5 神無太郎作 安北協力自玉スタイルメイト 8手

安北協力自玉スタイルメイト 8手
9 8 7 6 5 4 3 2 1

									一
									二
									三
									四
									五
									六
						王			七
							桂		八
								銀	九

持駒 桂 香

<第43回WFP作品展 43A-1>

39香 38角 同香 28玉 91角 38玉 92桂 91馬 まで 8手

正解者：1名

短29 2012/5 神無太郎作 安北協力自玉スタイルメイト 10手

安北協力自玉スタイルメイト 10手

9 8 7 6 5 4 3 2 1

									一
									二
									三
									四
			王						五
									六
									七
									八
									九

持駒 角2 金 桂2

<第43回WFP作品展 43A-2>

11角 22銀 91角 82銀 56金 同玉 12桂 11銀 92桂 91銀 まで 10手
正解者：1名

短30 2012/5 神無太郎作 安南協力自玉スタイルメイト 12手

安南協力自玉スタイルメイト 12手

9 8 7 6 5 4 3 2 1

龍	龍								一
									二
									三
							王		四
									五
									六
									七
									八
馬	馬								九

持駒 桂2

<第43回WFP作品展 43A-3>

13馬 同玉 93龍 83金 73龍 63金 22馬 同玉 92桂 93金 72桂 73金 まで 12手
正解者：1名

短31 2012/5 神無太郎作 安南協力自玉スタイルメイト 12手

安南協力自玉スタイルメイト 12手

9 8 7 6 5 4 3 2 1

									一
								歩	二
							王		三
									四
									五
									六
									七
									八
									九

持駒 飛2 桂4

<第43回WFP作品展 43B-1>

15桂 12玉 32飛 11玉 23桂打 21玉 31桂打 32玉 12飛 21玉 11桂打 12玉 まで
12手

正解者：1名

短32 2012/5 神無太郎作 安南協力自玉スタイルメイト 14手

安南協力自玉スタイルメイト 14手

9 8 7 6 5 4 3 2 1

									一
									二
									三
									四
									五
									六
									七
						金	香		八
								王	九

持駒 飛2 香4

<第43回WFP作品展 43B-2>

29飛 同玉 19飛 38玉 39香 28玉 29香 同金 18香 同金 29香 39玉 21香生 19金
まで 14手

正解者：1名

短33 2012/5 変寝夢作 対面協力白玉スタイルメイト 12手

対面協力白玉スタイルメイト 12手

9 8 7 6 5 4 3 2 1

									一
									二
						王			三
									四
									五
									六
									七
									八
								王	九

持駒 桂4

<第43回WFP作品展 43B-3>

15桂 14角 33桂成 同玉 25桂 同角 34桂 同角 25桂 24飛 45桂 同角 まで 12手
正解者：2名

短34 2012/5 変寝夢作 対面協力白玉スタイルメイト 12手

対面協力白玉スタイルメイト 12手

9 8 7 6 5 4 3 2 1

									一
									二
			王						三
							王		四
									五
									六
									七
									八
									九

持駒 桂4

<第43回WFP作品展 43B-4>

65桂 64角 43桂成 42角 45桂 43玉 33桂成 同角 34桂 同玉 46桂 同角 まで 12手
正解者：2名

短35 2012/7 神無太郎作 PWC協力詰 15手

PWC協力詰 15手

9 8 7 6 5 4 3 2 1

									一
									二
									三
									四
							歩		五
									六
									七
					王				八
									九

持駒 香2

<第44回WFP作品展 44-1>

49香 37玉 39香 38香 同香 26玉 29香 28香 同香 27桂 同香 16玉 28桂 15玉
16香 まで 15手

正解者：3名

短36 2012/7 神無太郎作 Isardam協力自玉詰 6手

Isardam協力自玉詰 6手

9 8 7 6 5 4 3 2 1

									一
									二
									三
									四
									五
									六
									七
									八
								王	九

持駒 飛角

<第44回WFP作品展 44-3>

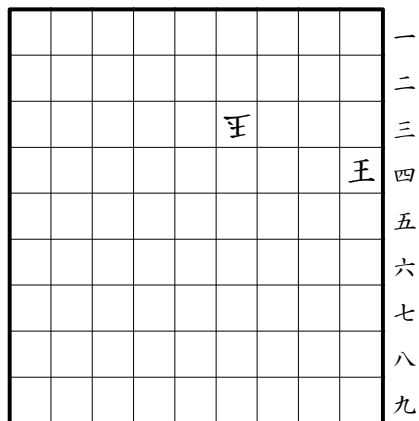
15飛 98飛 97角 25香 86角 73角 まで 6手

正解者：2名

短37 2012/8 神無七郎作 対面協力自玉スタイルメイト 8手

対面協力自玉スタイルメイト 8手

9 8 7 6 5 4 3 2 1



持駒 桂2

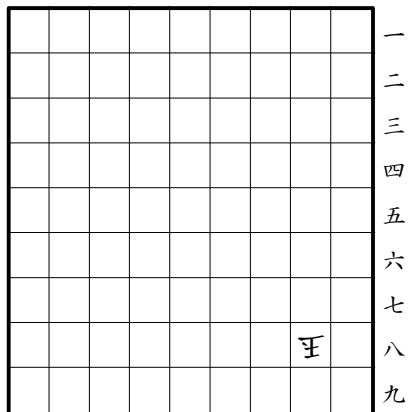
<第48回WFP作品展 43B-5解説 参考図2>

55桂 54角 33桂成 同玉 25桂 24角 43桂成 同角 まで 8手

短38 2012/8 神無太郎作 安南協力詰 13手

安南協力詰 13手

9 8 7 6 5 4 3 2 1



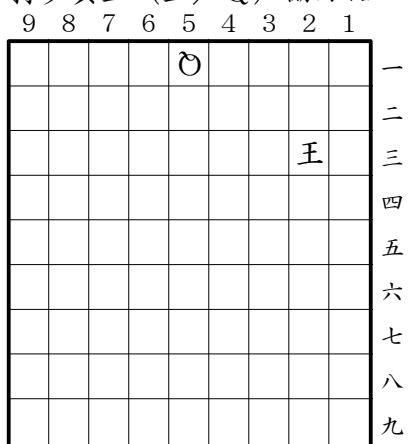
持駒 銀歩2

<第45回WFP作品展 45-1>

29歩 27玉 28歩 26玉 27歩 25玉 34銀 24玉 33歩 14玉 24歩成 15玉 25銀 まで 13手 正解者：3名

短39 2012/8 小林看空作 打歩異王(王/Q)協力詰 15手

打歩異王 (王/Q) 協力詰 15手



攻方持駒飛

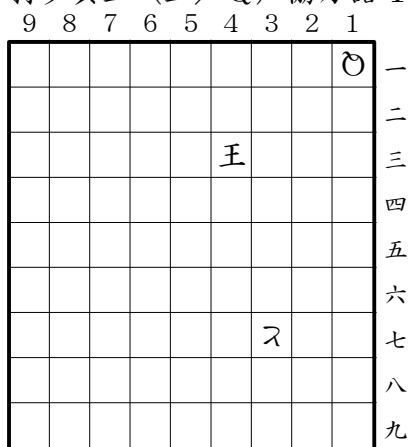
受方持駒歩2

<第45回WFP作品展 45-3>

11飛 21歩 同飛生 31歩 52歩 同Q 22飛生 42歩 同飛生 54Q 52飛生 21Q 22
飛生 11Q 12歩 まで 15手 正解者：4名

短40 2012/8 小林看空作 打歩異王(王/Q)協力詰 15手

打歩異王 (王/Q) 協力詰 15手



攻方持駒飛歩

受方持駒なし

<第45回WFP作品展 45-4>

13飛 41Q 42歩 51Q 41歩成 73Q 32王 78Q 18飛生 28と 同飛 12Q 22飛生
11Q 12歩 まで 15手 正解者：1名

短41 2012/9 変寝夢作 協力詰 3手

協力詰 3手

										一
										二
										三
	玉		王							四
										五
										六
										七
		Q								八
Q										九

持駒 なし

<第46回WFP作品展 46-1>

74Q 53玉 44Q上 まで 3手
正解者：4名

短42 2012/9 神無太郎作 対面取禁協力詰 7手

対面取禁協力詰 7手

				香	桂		桂	皇	一
					王		王		二
									三
									四
									五
									六
									七
									八
									九

持駒 飛香2

<第46回WFP作品展 46-2>

19香 18桂 17香 16桂 15飛 14桂 23飛成 まで 7手
正解者：2名

短43 2012/9 sogaz作 安南協力詰 3手

安南協力詰 3手

										一
										二
										三
										四
										五
										六
						銀				七
						金				八
								角	王	九

持駒 金銀

- a) 通常の安南 b) 行き所のない駒の発生を禁止する安南

<第46回WFP作品展 46-3>

a) 18金 同歩生 28銀 まで 3手 b) 28銀 同歩生 18金 まで 3手
 正解者：5名

短44 2012/9 小林看空作 打歩異王(王/Q)協力詰 13手

打歩異王 (王/Q) 協力詰 13手

										一
										二
						桂	王			三
							角			四
							銀			五
										六
		○								七
										八
						歩				九

持駒 桂歩

<第46回WFP作品展 46-5>

69桂 47Q 48歩 65Q 57桂 68Q 45桂 61Q 53桂生 31Q 41桂左成 11Q 12歩
 まで 13手 正解者：1名

短45 2012/9 小林看空作 打歩異王(王/Q)協力詰 13手

打歩異王 (王/Q) 協力詰 13手

9 8 7 6 5 4 3 2 1

○									一
	飛								二
				王					三
									四
									五
									六
						科			七
									八
		龍						歩	九

攻方持駒香
受方持駒なし

<第46回WFP作品展 46-6>

99香 11Q 71龍 19Q 11龍 99Q 19龍 91Q 11龍 71歩 同龍 81香 92歩 まで
13手

正解者：2名

短46 2012/9 小林看空作 打歩異王(王/Q)協力詰 11手

打歩異王 (王/Q) 協力詰 11手

9 8 7 6 5 4 3 2 1

						馬		○	一
									二
					歩	王	馬		三
									四
									五
				科					六
									七
									八
									九

持駒なし

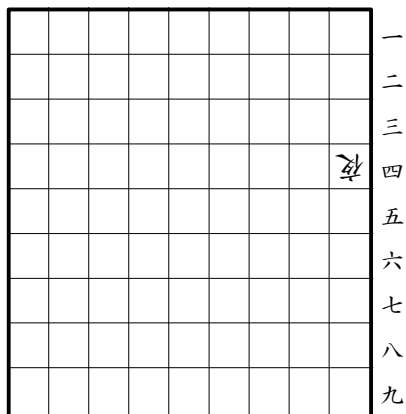
<第46回WFP作品展 46-7>

22馬引 91Q 46馬 97Q 31馬 64歩 同馬上 17Q 53馬上 11Q 12歩 まで 11手
正解者：1名

短47 2012/10 変寝夢作 ナイトライダー王協力詰 3手

ナイトライダー王協力詰 3手

9 8 7 6 5 4 3 2 1



攻方持駒 Q 角

受方持駒 なし

<第47回WFP作品展 47-1>

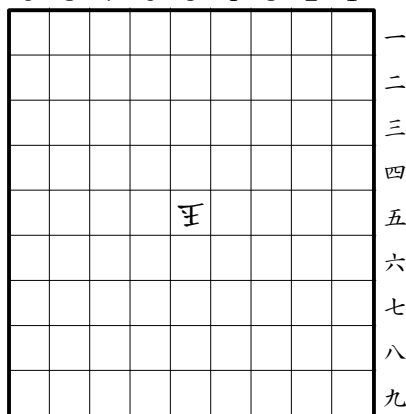
47角 98夜 68Q まで 3手

正解者：3名

短48 2012/10 神無太郎作 対面協力自玉スタイルメイト 6手

対面協力自玉スタイルメイト 6手

9 8 7 6 5 4 3 2 1



持駒 桂2

<第47回WFP作品展 47-2>

47桂 46金 56桂 同金 47桂 同金 まで 6手

解答者：2名

短49 2012/10 神無太郎作 背面協力白玉スタイルメイト 6手

背面協力白玉スタイルメイト 6手

9 8 7 6 5 4 3 2 1

									一
									二
									三
									四
									五
									六
						玉			七
									八
								王	九

持駒 金香

<第47回WFP作品展 47-3>

38金 39飛 48香 58玉 41香生 38飛成 まで 6手

正解者：1名

短50 2012/10 神無太郎作 背面協力白玉スタイルメイト 6手

背面協力白玉スタイルメイト 6手

9 8 7 6 5 4 3 2 1

								玉	一
									二
									三
									四
									五
									六
									七
									八
								王	九

持駒 飛角香

<第47回WFP作品展 47-4>

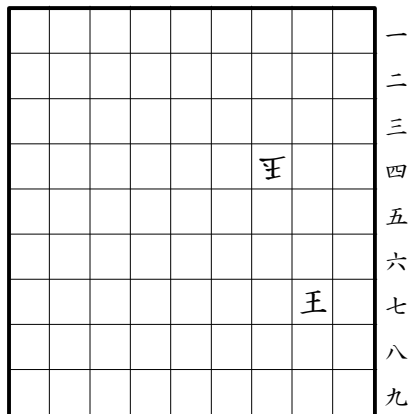
22角 同玉 27飛 28歩 21香 27玉 まで 6手

正解者：2名

短51 2012/10 神無太郎作 側面協力白玉詰 6手

側面協力白玉詰 6手

9 8 7 6 5 4 3 2 1



持駒 香

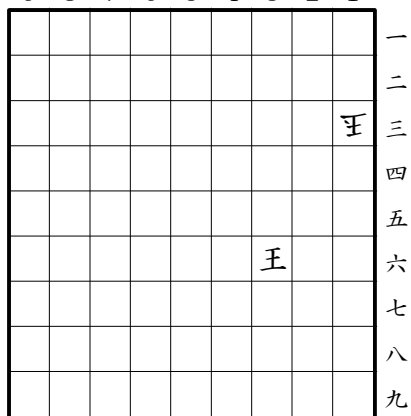
<第47回WFP作品展 47-5>

36香 26桂 同王 35歩 46桂 36歩 まで 6手
正解者：1名

短52 2012/10 神無太郎作 側面協力白玉詰 6手

側面協力白玉詰 6手

9 8 7 6 5 4 3 2 1



持駒 桂

b)持駒 香

<第47回WFP作品展 47-6a,b>

a) 25桂 35角 同王 22玉 55角 45香 まで 6手
b) 15香 25角 同王 23玉 45角 35桂 まで 6手
正解者：3名

短53 2012/10 神無太郎作 側面協力白玉詰 6手

側面協力白玉詰 6手

9 8 7 6 5 4 3 2 1

									一
									二
									三
									四
								王	五
									六
									七
									八
			王						九

持駒 角

<第47回WFP作品展 47-7>

36角 26金 25角 35銀 14角 24銀打 まで 6手

正解者：1名

短54 2012/10 上谷直希作 クイーン王協力詰 7手

クイーン王協力詰 7手

9 8 7 6 5 4 3 2 1

									一
									二
									三
						Q		歩	四
									五
									六
									七
									八
									九

持駒 金桂2

<第47回WFP作品展 47-8>

26桂 31Q 21金 42Q 34桂打 12Q 22金 まで 7手

正解者：1名

短55 2012/10 上谷直希作 背面キルケ打歩協力白玉詰 8手

背面キルケ打歩協力白玉詰 8手
9 8 7 6 5 4 3 2 1

		王							一
									二
									三
									四
									五
									六
									七
						王			八
								角	九

持駒 飛2

<第47回WFP作品展 47-9>

31飛 41香 73飛 82玉 23飛生 28歩 22飛生 32歩 まで 8手

正解者：0名

短56 2012/10 たくぼん作 限定協力詰 9手

限定協力詰 9手
9 8 7 6 5 4 3 2 1

									一
			歩	歩					二
		歩	銀	金					三
	金		桂	銀	香				四
金		桂	玉	飛	香				五
	歩		と	桂	歩				六
		飛	馬	銀					七
			角	と					八
									九

持駒 金銀桂香歩

<第47回WFP作品展 47-10>

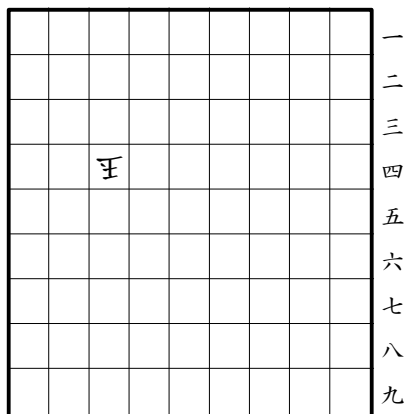
56歩 45玉 55金 36玉 25銀 同飛 28桂 35玉 36香 まで 9手

正解者：1名(作者のみ)

短57 2012/11 神無七郎作 アンチキルケマドラシ協力詰 7手

アンチキルケマドラシ協力詰 7手

9 8 7 6 5 4 3 2 1



持駒 金3

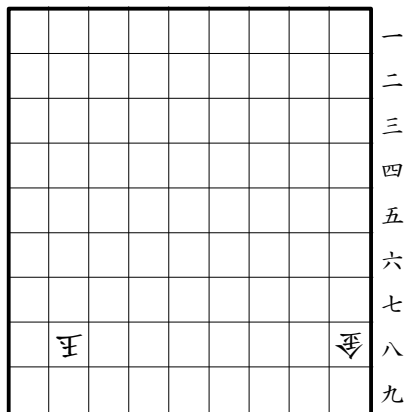
<WFP作品展 例題>

84金 63玉 73金 83金 62金打 74玉 75金 まで 7手

短58 2012/11 変寝夢作 協力詰 5手

協力詰 5手 ※L=Locust

9 8 7 6 5 4 3 2 1



持駒 L

<第48回WFP作品展 48-1>

11L 89玉 18-19L 99玉 89金 まで 5手

正解者：4名

短59 2012/11 神無太郎作 側面協力白玉詰 8手

側面協力白玉詰 8手

9 8 7 6 5 4 3 2 1

					王				一
									二
									三
									四
									五
									六
									七
									八
				王					九

持駒 桂

<第48回WFP作品展 48-2>

53桂 63飛 33桂生 43香 32桂成 22飛 52圭 同飛 まで 8手

正解者：3名

短60 2012/11 神無太郎作 安東西協力白玉詰 6手

安東西協力白玉詰 6手

9 8 7 6 5 4 3 2 1

									一
									二
									三
			王						四
					王				五
									六
									七
									八
									九

持駒 飛

<第48回WFP作品展 48-3>

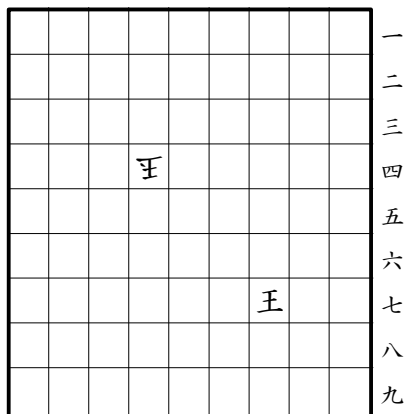
94飛 84歩 同飛 74飛 55歩 34玉 まで 6手

正解者：2名

短61 2012/11 神無太郎作 安東西協力白玉詰 8手

安東西協力白玉詰 8手

9 8 7 6 5 4 3 2 1



持駒 飛

<第48回WFP作品展 48-4>

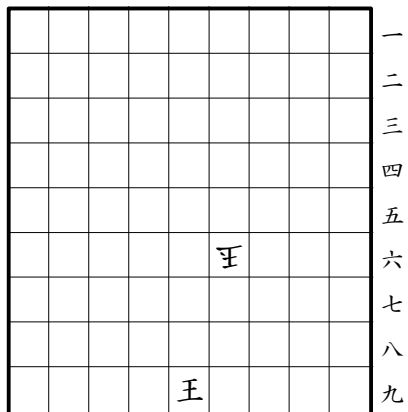
94飛 84桂 同飛 74飛 56桂 34玉 46王 35玉 まで 8手

正解者：1名

短62 2012/11 神無太郎作 安東西協力白玉詰 8手

安東西協力白玉詰 8手

9 8 7 6 5 4 3 2 1



持駒 香

<第48回WFP作品展 48-5>

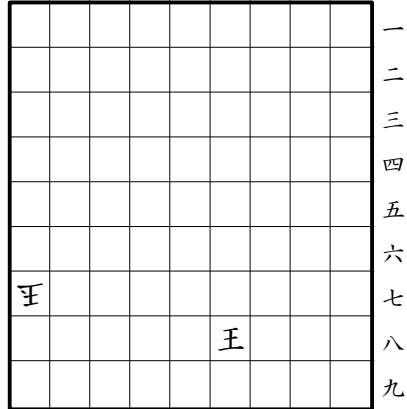
48香 47飛 同香 56玉 57飛 67玉 49香 68玉 まで 8手

正解者：2名

短63 2012/11 神無太郎作 安東西協力白玉詰 8手

安東西協力白玉詰 8手

9 8 7 6 5 4 3 2 1



持駒 飛

<第48回WFP作品展 48-6>

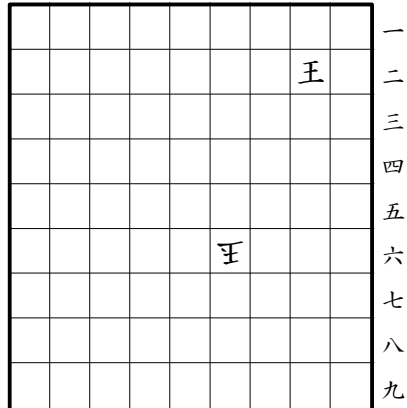
47飛 57飛 同王 86玉 56飛 77玉 47飛 67角 まで 8手

正解者：1名

短64 2012/11 神無太郎作 安東西協力白玉詰 8手

安東西協力白玉詰 8手

9 8 7 6 5 4 3 2 1



持駒 飛

<第48回WFP作品展 48-7>

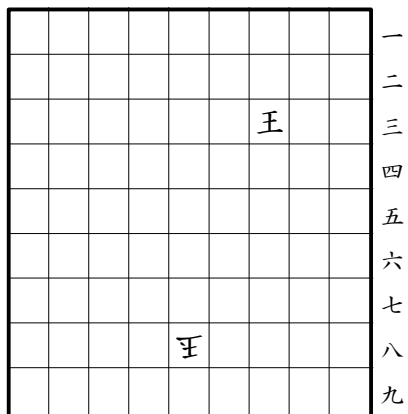
16飛 26桂 同飛 35玉 36桂 24玉 32桂生 13玉 まで 8手

正解者：1名

短65 2012/11 神無太郎作 安東西協力白玉詰 8手

安東西協力白玉詰 8手

9 8 7 6 5 4 3 2 1



持駒 飛

<第48回WFP作品展 48-8>

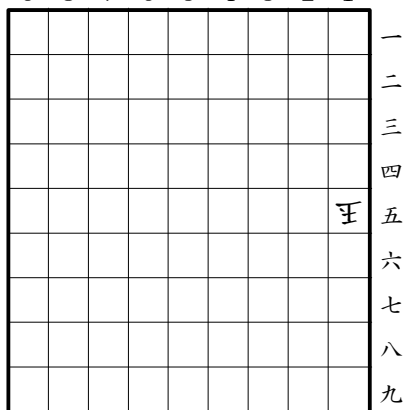
18飛 28角 同飛 48飛 36角 53玉 23飛生 43角 まで 8手

正解者：1名

短66 2012/11 上谷直希作 アンチキルケマドラシ協力詰 5手

アンチキルケマドラシ協力詰 5手

9 8 7 6 5 4 3 2 1



持駒 角 銀

<第48回WFP作品展 48-12>

51角 73角 62銀 14玉 24角成 まで 5手

正解者：2名

短67 2012/1 たくぼん作 協力詰 5手

9	8	7	6	5	4	3	2	1	
									一
								遊	二
						銀		王	三
							歩	入	四
									五
									六
			馬	角	王	香	遊		七
									八
									九

持駒 なし

<Fairy of the Forest #30-01>

23歩生 24飛生 22銀生 23玉 33香成 まで 5手

正解者：6名

短68 2012/1 神無八級作 協力詰 7手

9	8	7	6	5	4	3	2	1	
									一
						銀			二
									三
				馬	歩	王			四
				角					五
									六
								馬	七
									八
									九

持駒 なし

<Fairy of the Forest #30-02>

23銀生 33玉 43歩生 44金 同角 同角生 34金 まで 7手

正解者：6名

短69 2012/1 変寝夢作 協力詰 7手

									王	一
							王		酔	二
								香		三
							角			四
							桂			五
										六
										七
										八
角								飛	飛	九

持駒 なし

<Fairy of the Forest #30-03>

21香成 同飛生 12角成 同飛生 22銀 同角生 23桂生 まで 7手
正解者：6名

短70 2012/4 北村太路作 協力詰 7手

										一
										二
										三
			皇	皇				皇		四
飛								馬		五
	歩		歩	歩	酔					六
		又	王				又	歩		七
		歩								八
				香						九

持駒 なし

<Fairy of the Forest #31-01>

58馬 56玉 85馬 45玉 52馬 36玉 25馬 まで 7手
正解者：5名

短71 2012/4 変寝夢作 協力詰 9手

9	8	7	6	5	4	3	2	1	
									一
									二
					歩				三
					ス	銀			四
				科					五
				王					六
		香							七
				歩		桂			八
			桂		桂				九

持駒 なし

<Fairy of the Forest #31-02>

45銀 同玉 37桂 54玉 46桂 65玉 77桂 56玉 57金 まで 9手
正解者：4名

短72 2012/4 北村太路作 協力詰 9手

9	8	7	6	5	4	3	2	1	
									一
									二
						皇	科		三
						飛	王		四
						科	皇		五
						銀	飛		六
					桂				七
							桂		八
							香		九

持駒 なし

<Fairy of the Forest #31-03>

25銀 同飛 26桂 同飛 16香 同飛 15歩 同飛 26桂 まで 9手
正解者：5名

短73 2012/4 神無八級作 協力詰 11手

9	8	7	6	5	4	3	2	1	
									一
									二
									三
							王		四
								歩	五
									六
					王	歩			七
									八
									九

持駒 銀

<Fairy of the Forest #31-04>

36銀 26玉 27銀 37玉 38銀 36玉 47銀 25玉 36銀 15玉 25金 まで 11手
正解者：5名

短74 2012/4 もず作 協力詰 11手

9	8	7	6	5	4	3	2	1	
									一
									二
							歩		三
								歩	四
王								王	五
飛							歩		六
							銀		七
									八
王									九

持駒 銀

<Fairy of the Forest #31-05>

17銀 25玉 26銀 36玉 37銀 27玉 28銀 16玉 25銀 同歩 17銀 まで 11手
正解者：4名

短75 2012/4 変寝夢作 協力詰 13手

9	8	7	6	5	4	3	2	1	
									一
									二
									三
									四
			歩	王	歩				五
		歩		王				歩	六
			歩					飛	七
				歩					八
							歩		九

持駒 なし

受方持駒なし

<Fairy of the Forest #31-06>

57飛 46玉 47飛 55玉 57飛 44玉 53飛成 45玉 33龍 46玉 37龍 56玉 57龍 まで
13手 正解者：5名

短76 2012/4 小林看空作 協力詰 13手

9	8	7	6	5	4	3	2	1	
									一
									二
									三
									四
									五
	角								六
									七
									八
	王	銀	爵						九

持駒 なし

<Fairy of the Forest #31-07>

88銀 98玉 87角 89玉 98角 78玉 79銀 77玉 78銀 88玉 89銀 99玉 88銀打 まで
13手 正解者：4名

短77 短71 2012/4 神無八級作 協力詰 15手

9	8	7	6	5	4	3	2	1	
									一
									二
									三
									四
								歩	五
					銀				六
				歩	王				七
					桂	桂			八
						歩	歩		九

持駒 金

<Fairy of the Forest #31-08>

37金 48玉 47金 49玉 48金 39玉 49金 29玉 39金 18玉 29金 27玉 28金 36玉
37金 まで 15手 正解者：4名

短78 2012/7 神無太郎作 協力詰 7手

9	8	7	6	5	4	3	2	1	
									一
									二
					角	飛	金	金	三
				角	金	金	飛	銀	四
									五
									六
									七
				王					八
									九

持駒 なし

<Fairy of the Forest #32-01>

37角 48銀 77角 68銀 54飛 58銀 29飛 まで7手
正解者：5名

短79 2012/7 神無太郎作 協力詰 9手(駒余り詰)

9	8	7	6	5	4	3	2	1	
									一
									二
									三
									四
									五
									六
					金	香	香	香	七
					歩	飛	馬	馬	八
						王			九

持駒 飛

<Fairy of the Forest #32-02>

99飛 89銀 同飛 79銀 同飛 69銀 同飛 59銀 同飛 まで 9手
正解者：5名

短80 2012/7 北村太路作 協力詰 15手

9	8	7	6	5	4	3	2	1	
銀	銀	銀	金	金	金	金	角	角	一
銀	香	香	歩	歩	歩	歩	歩	飛	二
桂	香							歩	三
桂	香								四
桂									五
桂								王	六
						龍			七
								入	八
									九

持駒 なし

<Fairy of the Forest #32-03>

27龍 15玉 17龍 16歩 26龍 14玉 23龍 15玉 14龍 26玉 24龍 25歩 35龍 17玉
37龍 まで 15手
正解者：4名

短81 2012/7 神無太郎作 協力詰 15手

9	8	7	6	5	4	3	2	1		
									一	
									二	
									三	
									四	
									五	
				金	金	金	金	歩	龍	六
						歩			王	七
										八
龍	龍	龍	龍	角	角	龍				九

持駒 なし

<Fairy of the Forest #32-04修正図>

「38飛 19玉 39龍 18玉」×3 38龍 19玉 39龍 まで 15手
 正解者：5名（実質0だが出題ミス？ということで解答者全員正解扱い）

短82 2012/10 たくぼん作 協力詰 5手

9	8	7	6	5	4	3	2	1	
								王	一
龍									二
		王	歩				龍		三
									四
									五
									六
									七
									八
								王	九

持駒 角

<Fairy of the Forest #33-01>

82角 72玉 22龍 61玉 62歩成 まで5手
 正解者：5名

短83 2012/10 一色字郎作 協力詰 9手

9	8	7	6	5	4	3	2	1	
								王	一
							香		二
							香		三
					香				四
					香				五
									六
									七
									八
									九

持駒 なし

<Fairy of the Forest #33-02>

21香成 12玉 11成香 同玉 22香成 同玉 33香成 31玉 32成香 まで 9手

正解者：5名

短84 2012/10 一色字郎作 協力詰 13手

9	8	7	6	5	4	3	2	1	
									一
						桂	桂	桂	二
							王		三
									四
									五
									六
					桂				七
									八
									九

持駒 なし

<Fairy of the Forest #33-03>

25桂 23玉 13桂成 33玉 23成桂 42玉 33成桂 31玉 42成桂 21玉 32成桂 11玉
23桂 まで 15手

正解者：5名

短85 2012/10 一色字郎作 協力詰 11手

9	8	7	6	5	4	3	2	1		
									一	
									二	
									三	
									四	
									五	
									六	
						銀	銀	銀	銀	七
										八
									王	九

持駒 なし

<Fairy of the Forest #33-04>

28銀右 29玉 38銀 18玉 27銀直 17玉 26銀左 28玉 37銀引 39玉 48銀左 まで 11手

正解者：5名

短86 2012/10 一色字郎作 協力詰 13手

9	8	7	6	5	4	3	2	1	
									一
									二
									三
									四
									五
									六
									七
									八
									九

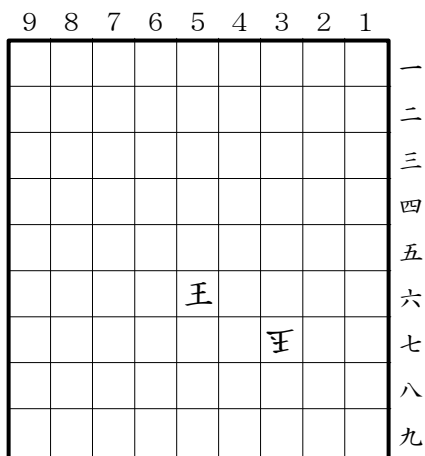
持駒 なし

<Fairy of the Forest #33-05>

18金 同玉 17金 28玉 27金左 38玉 28金 39玉 29金 同玉 28金 19玉 18金引 まで 13手

正解者：5名

短87 2012/5 神無太郎作 Isardam協力白玉詰 8手



持駒 飛2

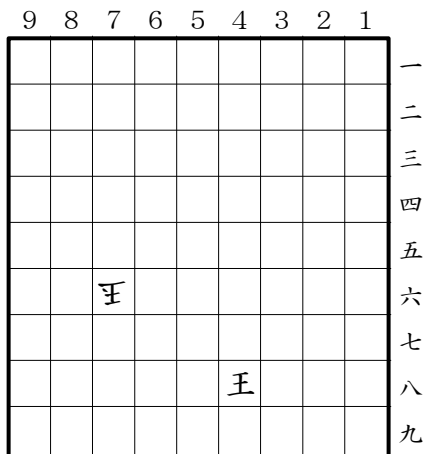
「あいがいっぱい」

<第12回詰四会フェアリー作品展 第1番>

97飛 87角 同飛 77角 67飛 47金 64角 55金 まで 8手

正解者：1名

短88 2012/5 神無太郎作 Isardam協力白玉詰 8手



持駒 角

「つかずはなれず」

<第12回詰四会フェアリー作品展 第2番>

94角 85飛 同角 49角 56飛 67玉 57王 59飛 まで 8手

正解者：1名

短89 2012/1 小林看空作 ネコネコ鮮協力詰 7手

9	8	7	6	5	4	3	2	1	
									一
									二
									三
									四
				王					五
									六
									七
									八
									九

持駒 銀

<ネコネコ鮮の紹介 例題1>

47銀 46桂 55銀 47(57)玉 46銀 48玉 49桂まで7手

短90 2012/1 小林看空作 ネコネコ鮮協力詰 5手

9	8	7	6	5	4	3	2	1	
									一
									二
							歩		三
							銀		四
							歩		五
									六
									七
									八
				王			王		九

持駒 香

<ネコネコ鮮の紹介 例題2>

27香 49玉 28王 39玉 38香まで5手

短91 2012/1 小林看空作 ネコネコ鮮協力白玉詰 4手

9	8	7	6	5	4	3	2	1	
							王		一
									二
									三
									四
									五
									六
									七
	王								八
									九

持駒 角香

<ネコネコ鮮の紹介 例題3>

87香 89桂 86角 23桂まで4手

短92 2012/1 小林看空作 ネコネコ鮮協力詰 3手

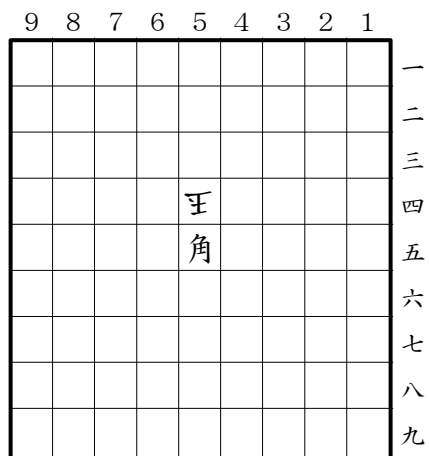
9	8	7	6	5	4	3	2	1	
							と		一
				歩	王				二
									三
									四
									五
									六
									七
									八
									九

持駒 桂

<ネコネコ鮮の紹介 (4) >

41桂 43銀 32桂成 迄 3手 正解者：3名

短93 2012/1 小林看空作 ネコネコ鮮協力詰 4手(受先)2解



持駒 歩

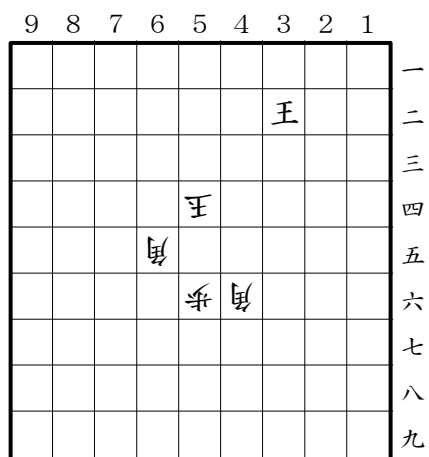
<ネコネコ鮮の紹介 (5) >

解1：18玉 54歩 19玉 18歩 迄 4手

解2：43玉 42歩 41飛 44角 迄 4手

正解者：2名

短94 2012/1 小林看空作 ネコネコ鮮協力詰 5手



持駒 桂2

<ネコネコ鮮の紹介 (6) >

45桂 47飛 44桂打 55玉 64桂 迄 5手 正解者：0名

短95 2012/1 小林看空作 ネコネコ鮮協力白玉詰 4手 2解

									王	一
王								歩		二
								桂	將	三
	と									四
										五
										六
										七
										八
										九

持駒 角桂

<ネコネコ鮮の紹介 (7) >

解1：81角 82飛 85桂 81玉 迄 4手

解2：93桂 94飛 91角 61飛 迄 4手

正解者：1名

短96 2012/1 小林看空作 ネコネコ鮮協力白玉詰 4手

王									王	一
									將	二
										三
		と	飛							四
	龍	馬								五
										六
										七
										八
									角	九

持駒 なし

<ネコネコ鮮の紹介 (8) >

96龍 93桂 92と 94飛 迄 4手 正解者：2名

短97 2012/1 小林看空作 ネコネコ鮮協力白玉詰 5手 受先 2解

9	8	7	6	5	4	3	2	1	
								飛	一
								王	二
									三
							桂		四
	桂								五
									六
									七
									八
						と		王	九

持駒 角

<ネコネコ鮮の紹介 (9)>

解1：18角 73角 74桂 72王 73玉 迄 5手
 解2：14飛 15角 23飛 26角 13金 迄 5手 正解者：0名

短98 2012/1 小林看空作 ネコネコ鮮協力白玉詰 4手 2解

9	8	7	6	5	4	3	2	1	
角								飛	一
								王	二
									三
							桂		四
									五
									六
									七
									八
								王	九

持駒 角

<ネコネコ鮮の紹介 (10)>

解1：83角 84桂 82王 83桂 迄 4手
 解2：18角 19桂 17王 18玉 迄 4手 正解者：0名

短99 2012/1 小林看空作 ネコネコ鮮協力詰 7手

9	8	7	6	5	4	3	2	1
				飛				一
								二
				歩				三
								四
								五
								六
								七
								八
				王				九

持駒 香2

<ネコネコ鮮の紹介 (11) >

58香 57金 56香 55飛 57香上 58玉 59金 迄 7手 正解者：2名

短100 2012/2 小林看空作 ネコ鮮協力詰 3手

9	8	7	6	5	4	3	2	1
								一
								二
								三
								四
								五
								六
								七
							王	八
								九

持駒 金香

<ネコ鮮の紹介 例題1 >

28金 19玉 29香 まで3手

短101 2012/2 小林看空作 ネコ鮮協力詰 4手 (受先)

	9	8	7	6	5	4	3	2	1	
王										一
	銀									二
										三
										四
										五
										六
										七
								王		八
										九

持駒 角

<ネコ鮮の紹介 例題2 >

93銀 29角 92玉 91王 まで4手

短102 2012/2 小林看空作 ネコ鮮協力自玉スタイルメイト 12手

	9	8	7	6	5	4	3	2	1	
							桂	飛	角	一
							桂	歩	桂	二
	王									三
										四
										五
									歩	六
										七
							と		王	八
										九

持駒 香4

<ネコ鮮の紹介 例題3 >

23香 74玉 24香打 65玉 25香打 56玉 26香打 46角 47と 同玉 27王 37銀 まで12手

短103 2012/2 小林看空作 ネコ鮮協力詰 5手

										一
										二
			皇	皇	皇					三
				王						四
										五
						飛				六
香										七
王										八
										九

持駒 飛

<ネコ鮮の紹介 (4) >

94飛 58玉 96飛 47玉 38王 まで 5手 正解者：1名

短104 2012/2 小林看空作 ネコ鮮協力詰 7手

										一
										二
										三
								科		四
										五
										六
							王			七
										八
					王					九

持駒 桂

<ネコ鮮の紹介 (5) >

48桂 27玉 39桂 26玉 38王 15玉 25王 まで 7手 正解者：1名

短105 2012/2 小林看空作 ネコ鮮協力自玉スタイルメイト 6手

	9	8	7	6	5	4	3	2	1	
										一
			歩					飛		二
								王		三
										四
						角				五
						王				六
										七
										八
										九

持駒 なし

<ネコ鮮の紹介 (6)>

19王 73玉 18角 72玉 27角 同飛成 まで6手 正解者：1名

短106 2012/2 小林看空作 ネコ鮮協力自玉スタイルメイト 5手 受先 2解

	9	8	7	6	5	4	3	2	1	
										一
										二
										三
										四
										五
										六
										七
	王								王	八
									飛	九

持駒 角

<ネコ鮮の紹介 (7)>

解1：89玉 12王 29飛 11角 78角 まで 5手
 解2：88角 21角 89玉 11王 23玉 まで 5手 正解者：1名

短107 2012/2 小林看空作 ネコ鮮協力自玉スタイルメイト 8手

9	8	7	6	5	4	3	2	1	
									一
									二
									三
									四
			馬						五
歩									六
									七
			王		王				八
									九

持駒 飛2歩

<ネコ鮮の紹介 (8) >

68飛 48玉 99玉 59玉 89飛 68玉 88歩 77玉 まで 8手 正解者：1名

短108 2012/4 小林看空作 背面ばか自殺スタイルメイト 4手

9	8	7	6	5	4	3	2	1	
									一
									二
									三
									四
									五
									六
王									七
									八
王									九

持駒 角

<背面ばか自殺スタイルメイト詰の紹介 (3) >

78角 79金 87角 同玉 まで 4手 正解者：3名

短109 2012/4 小林看空作 背面ばか自殺スタイルメイト 4手

9	8	7	6	5	4	3	2	1	
									一
									二
									三
									四
王									五
									六
									七
									八
王									九

持駒 角

<背面ばか自殺スタイルメイト詰の紹介 (4)>

77角 78金 86角 87桂 まで 4手 正解者：3名

短110 2012/4 小林看空作 背面ばか自殺スタイルメイト 4手

9	8	7	6	5	4	3	2	1	
									一
									二
									三
									四
									五
									六
				王					七
									八
王									九

持駒 角

<背面ばか自殺スタイルメイト詰の紹介 (5)>

77角 78金 86角 87桂 まで 4手 正解者：3名

短111 2012/4 小林看空作 背面ばか自殺スタイルメイト 4手

9	8	7	6	5	4	3	2	1	
									一
									二
									三
									四
									五
									六
				王					七
									八
王									九

持駒 角2

<背面ばか自殺スタイルメイト詰の紹介 (6) >

86角 87桂 79角 同玉 まで 4手 正解者：2名

短112 2012/4 小林看空作 背面ばか自殺スタイルメイト 4手

9	8	7	6	5	4	3	2	1	
									一
	王								二
									三
									四
									五
									六
									七
									八
王									九

持駒 香2

<背面ばか自殺スタイルメイト詰の紹介 (7) >

87香 88歩 81香 87玉 まで 4手 正解者：3名

短113 2012/4 小林看空作 背面ばか自殺スタイルメイト 4手

9	8	7	6	5	4	3	2	1	
									一
									二
									三
									四
									五
	王								六
									七
									八
王									九

持駒 桂香

<背面ばか自殺スタイルメイト詰の紹介 (8) >

98桂 85玉 86香 87桂 まで 4手 正解者：3名

短114 2012/4 小林看空作 背面ばか自殺スタイルメイト 4手

9	8	7	6	5	4	3	2	1	
王									一
		王							二
									三
									四
									五
									六
									七
									八
									九

持駒 歩

<背面ばか自殺スタイルメイト詰の紹介 (9) >

73歩 74角 62歩成 63桂 まで 4手 正解者：3名

短115 2012/4 小林看空作 背面ばか自殺スタイルメイト 4手

9	8	7	6	5	4	3	2	1	
王									一
		王							二
									三
									四
									五
									六
									七
									八
									九

持駒 桂

<背面ばか自殺スタイルメイト詰の紹介 (10)>

84桂 85飛 82桂成 同飛 まで 4手 正解者：3名

短116 2012/4 小林看空作 背面ばか自殺スタイルメイト 4手

9	8	7	6	5	4	3	2	1	
									一
									二
									三
									四
		王							五
									六
									七
王									八
									九

持駒 飛

<背面ばか自殺スタイルメイト詰の紹介 (11)>

87飛 88銀 86飛 87角 まで 4手 正解者：3名

短117 2012/4 小林看空作 背面ばか自殺スタイルメイト 6手

9	8	7	6	5	4	3	2	1	
									一
									二
									三
									四
									五
		王							六
									七
									八
				王					九

持駒 金

<背面ばか自殺スタイルメイト詰の紹介 (12)>

77金 78飛 76金 77角 87金 同玉 まで 6手 正解者：3名

短118 2012/4 小林看空作 背面ばか自殺スタイルメイト 6手

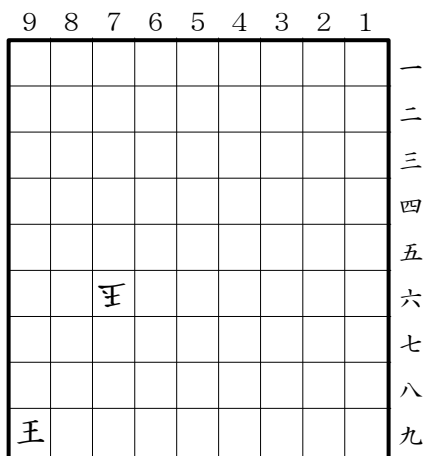
9	8	7	6	5	4	3	2	1	
									一
									二
									三
									四
									五
									六
		王							七
									八
									九

持駒 飛桂

<背面ばか自殺スタイルメイト詰の紹介 (13)>

77飛 78金 87飛 同玉 79桂 同金 まで 6手 正解者：2名

短119 2012/4 小林看空作 背面ばか自殺スタイルメイト 6手 2解

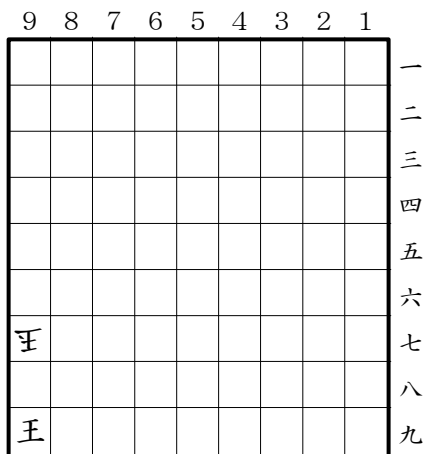


持駒 飛桂

<背面ばか自殺スタイルメイト詰の紹介 (14) >

- 1) 88桂 77玉 78飛 79角 87飛 88角生 まで 6手
- 2) 77飛 78角 86飛 同玉 98桂 87玉 まで 6手 正解者：2名

短120 2012/4 小林看空作 背面ばか自殺スタイルメイト 6手

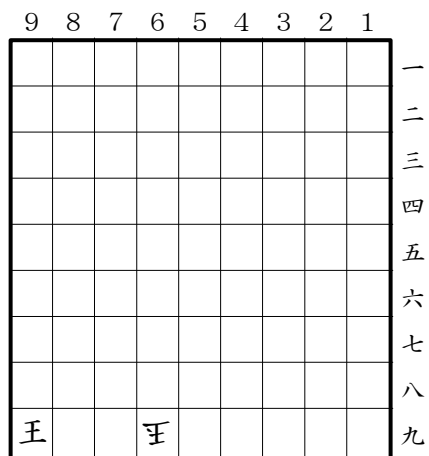


持駒 桂2

<背面ばか自殺スタイルメイト詰の紹介 (15) >

- 89桂 86玉 78桂 79飛 98桂 87玉 まで 6手 正解者：2名

短121 2012/4 小林看空作 背面ばか自殺スタイルメイト 6手 2解

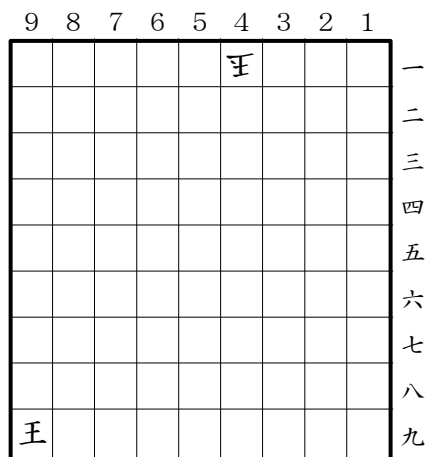


持駒 角2

<背面ばか自殺スタイルメイト詰の紹介 (16) >

- 1) 58角 59飛 78角 同玉 89角 87玉 迄 6手
- 2) 36角 37飛 96角 97香 87角 同飛成 まで 6手 正解者：2名

短122 2012/4 小林看空作 背面ばか自殺スタイルメイト 6手 2解



持駒 角2

<背面ばか自殺スタイルメイト詰の紹介 (17) >

- 1) 85角 52飛 51角 85飛 42角成 43桂 まで 6手
- 2) 96角 85飛 32角 同玉 87角 同飛成 まで 6手 正解者：2名

短123 2012/4 小林看空作 背面ばか自殺スタイルメイト 6手

	9	8	7	6	5	4	3	2	1	
	王									一
										二
	王									三
										四
										五
										六
										七
										八
										九

持駒 香2

<背面ばか自殺スタイルメイト詰の紹介 (18)>

83香 84金 72香成 73桂 82香 83桂打 まで 6手 正解者：2名

短124 2012/4 小林看空作 背面ばか自殺スタイルメイト 6手

	9	8	7	6	5	4	3	2	1	
	王									一
	飛									二
	王									三
										四
										五
										六
										七
										八
										九

持駒 香2

<背面ばか自殺スタイルメイト詰の紹介 (19)>

84香 85歩 72飛成 73桂 83香打 82桂打 まで 6手 正解者：2名

短125 2012/4 小林看空作 背面ばか自殺スタイルメイト 6手

	9	8	7	6	5	4	3	2	1	
王										一
										二
王										三
										四
										五
										六
										七
										八
										九

持駒 角桂

<背面ばか自殺スタイルメイト詰の紹介 (20) >

83桂 84飛 81桂成 同玉 72角 73桂 まで 6手 正解者：2名

短126 2012/4 小林看空作 背面ばか自殺スタイルメイト 6手

	9	8	7	6	5	4	3	2	1	
王			王							一
										二
										三
										四
										五
										六
										七
										八
										九

持駒 香2

<背面ばか自殺スタイルメイト詰の紹介 (21) >

62香 63角 71香成 同玉 74香 同角 まで 6手 正解者：2名

短127 2012/4 小林看空作 背面ばか自殺スタイルメイト 6手

		王							一
									二
王									三
									四
									五
									六
									七
									八
									九

持駒 桂歩

<背面ばか自殺スタイルメイト詰の紹介 (22) >

83桂 84飛 81桂成 同玉 82歩 83桂 まで 6手 正解者：2名

短128 2012/4 小林看空作 背面ばか自殺スタイルメイト 6手

		王							一
									二
王									三
									四
									五
									六
									七
									八
									九

持駒 香歩

<背面ばか自殺スタイルメイト詰の紹介 (23) >

83香 84金 72香成 73桂 82歩 83桂打 まで 6手 正解者：3名

短129 2012/4 小林看空作 背面ばか自殺スタイルメイト 6手

9	8	7	6	5	4	3	2	1	
王									一
									二
									三
									四
									五
									六
									七
									八
								王	九

持駒 角2

<背面ばか自殺スタイルメイト詰の紹介 (24) >

82角 83桂 18角 73玉 72角成 同玉 まで 6手 正解者：2名

短130 2012/12 たくぼん作 安南協力詰 5手

9	8	7	6	5	4	3	2	1	
									一
		科							二
						香			三
		飛	香	王					四
									五
									六
		角							七
									八
									九

持駒 なし

<第3回フェアリー短編コンクール 03-03>

64香 44玉 45飛 34玉 65飛 まで 5手 正解者：3名

短131 2012/12 たくぼん作 非王手協力詰 5手

9	8	7	6	5	4	3	2	1	
									一
									二
									三
					科				四
							金		五
							王		六
							桂		七
							隼		八
								ス	九

持駒 飛

<第3回フェアリー短編コンクール 03-04>

35桂 15玉 23桂成 14玉 13飛 まで 5手 正解者：3名

短132 2012/12 神無太郎作 背面協力自玉スタイルメイト 8手

9	8	7	6	5	4	3	2	1	
									一
									二
									三
									四
					王				五
									六
									七
									八
				王					九

持駒 飛2桂香

<第3回フェアリー短編コンクール 03-05>

56香 46玉 58桂 56玉 46飛 47桂 66飛 67桂打 まで 8手 正解者：2名

短133 2012/12 橋圭伍作 キルケ協力白玉詰 8手

9	8	7	6	5	4	3	2	1	
									一
									二
									三
									四
	歩		王						五
									六
				歩					七
王				歩					八
	桂	歩							九

持駒 飛角

<第3回フェアリー短編コンクール 03-06>

38角 75玉 78飛 79馬/77歩 76歩 86玉 88飛 同馬/28飛 まで 8手 正解者：2名

短134 2012/3 神無太郎作 マドラシばか自殺スタイルメイト 10手

マドラシばか自殺スタイルメイト 10手

9	8	7	6	5	4	3	2	1	
王									一
									二
									三
									四
									五
									六
									七
									八
					王				九

持駒 飛

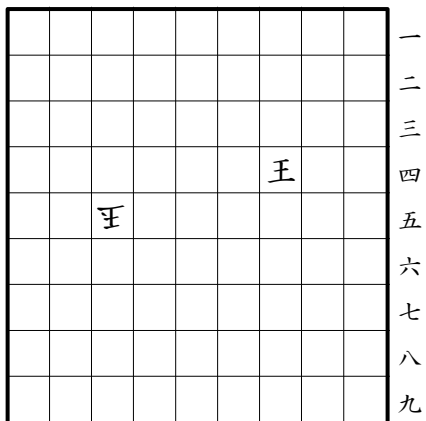
<WFP45号 絨毯爆撃免許皆伝?! >

11飛 21角 同飛生 31香 46角 19角 28飛生 55香 98飛 18飛 まで 10手

短135 2012/3 神無太郎作 マドラシばか自殺スタイルメイト 10手

マドラシばか自殺スタイルメイト 10手

9 8 7 6 5 4 3 2 1



持駒 飛

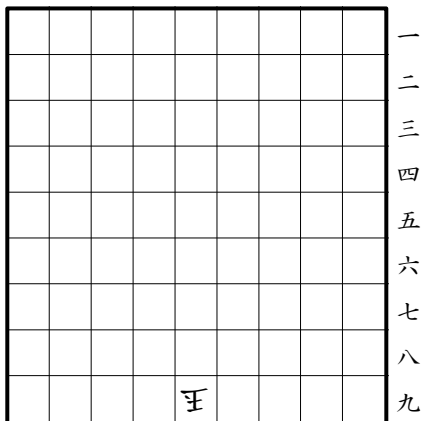
<WFP45号 絨毯爆撃免許皆伝?! >

15飛 25角 同飛 21飛 31角 42香 22角生 45金 66角生 11角 まで 10手

短136 2012/3 神無太郎作 ばか自殺スタイルメイト 14手

ばか自殺スタイルメイト 14手

9 8 7 6 5 4 3 2 1



持駒 角2 香4

<WFP45号 絨毯爆撃免許皆伝?! >

48角 同玉 49香 37玉 38香 同玉 39香 同玉 93角 49玉 48角成 同玉 49香 同玉 まで 14手

短137 2012/4 神無七郎作 アナグラム協力詰 6手

アナグラム協力詰 6手

9 8 7 6 5 4 3 2 1

				王					一
									二
									三
									四
									五
									六
									七
									八
									九

持駒 金

<WFP46号 アナグラム協力詰 Anagram-1>

53金 43金 52金打 53金 43金 52金打 まで 6手

短138 2012/4 神無七郎作 アナグラム協力詰 8手

アナグラム協力詰 8手

9 8 7 6 5 4 3 2 1

								王	一
							飛		二
									三
									四
							飛		五
									六
									七
									八
									九

持駒 桂2

<WFP46号 アナグラム協力詰 Anagram-2>

14桂 35桂 23桂 26桂 35桂 14桂 26桂 23桂 まで 8手

短139 2012/4 神無七郎作 アナグラム協力詰 14手

アナグラム協力詰 14手
9 8 7 6 5 4 3 2 1

								王	一
									二
						歩			三
									四
						歩			五
									六
									七
									八
									九

攻方持駒銀2

受方持駒銀2

<WFP46号 アナグラム協力詰 Anagram-3>

23銀 34銀 12銀打 25銀 34銀 13歩 同銀 14銀 25銀 同銀 14銀 23銀 13歩 12銀
打 まで 14手

短140 2012/6 たくぼん作 禁欲最悪詰 7手

9 8 7 6 5 4 3 2 1

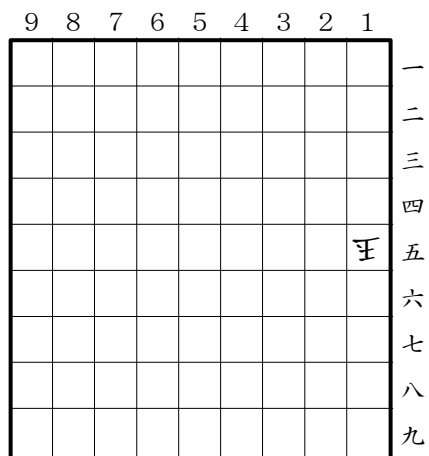
									一
									二
									三
									四
									五
							金		六
							駒		七
						銀	王	駒	八
						ス	馬		九

持駒 なし

<WFP48号 フェアリー詰将棋作ったー①>

3七銀 1九玉 2八銀 同玉 2七金 1九玉 2八銀 まで 7手詰

短141 2012/6 acceleration作 安南取禁協力詰 5手

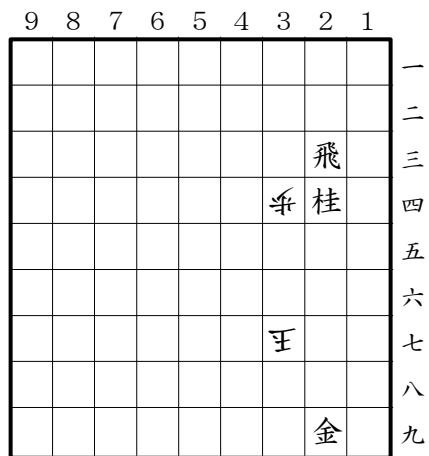


持駒 飛香

<WFP48号 フェアリー詰将棋作ったー②>

3五飛 2五桂 1九香 2六玉 3六飛 まで 5手詰

短142 2012/6 北村太路作 安北協力詰 5手



持駒 なし

<WFP48号 フェアリー詰将棋作ったー③>

2八桂 3八玉 3七金 2九玉 2七飛成 まで 5手詰

短143 2012/6 acceleration作 対面協力白玉詰 5手（受先）

9	8	7	6	5	4	3	2	1	
									一
									二
									三
									四
							王		五
									六
									七
									八
								王	九

持駒 歩2

<WFP48号 フェアリー詰将棋作った④>

1七桂 2六歩 同玉 1八歩 同桂生 まで 5手詰

短144 2012/6 一乗谷酔象作 成禁協カステイルメイト(非王手可) 7手

9	8	7	6	5	4	3	2	1	
	科				角				一
	角		季	銀				皇	二
皇	季		季	季				科	三
季		季							四
王							季	飛	五
		歩							六
歩	歩		歩	歩	歩	歩	歩	歩	七
							飛		八
香	桂	銀	金	王	金	銀	桂	香	九

持駒 金銀歩3

<WFP48号 フェアリー詰将棋作った⑤>

4三銀生 7三金 6三角生 8四金 7四角生 7三桂 同角生 まで 7手

短145 2012/6 acceleration作 背面協カスタイルメイト 5手

9	8	7	6	5	4	3	2	1	
									一
									二
									三
									四
									五
									六
									七
									八
王	角	馬							九

持駒 歩

受方:持駒なし

<WFP48号 フェアリー詰将棋作った⑥>

9八角 1一玉 1二歩 1三角生 2一角成 まで 5手

短146 2012/6 acceleration作 安北強欲協カスタイルメイト 5手

9	8	7	6	5	4	3	2	1	
									一
									二
									三
									四
						飛			五
				歩				料	六
			王					王	七
									八
									九

持駒 飛

受方:持駒なし

<WFP48号 フェアリー詰将棋作った⑦>

6七飛 2八桂生 1六飛 2七玉 4八王 まで 5手

短147 2012/11 たくぼん作 協力詰 1手 13解

				金					一
			歩	飛					二
飛	歩		王	歩	銀		角		三
			香						四
	角		桂						五
			桂	香	桂				六
									七
									八
									九

持駒 なし

<おぼかな作品展1>

35角成 35角生 44銀成 44銀生 52飛成 52飛生 52金 63桂成 63桂生 63香成
63香生 72歩成 72歩生 13解 正解者：6名

短148 2012/11 DD++作 協力詰 1手

				王					一
									二
			角						三
			香						四
									五
									六
									七
									八
									九

持駒 なし

<おぼかな作品展2>

52角成 まで1手 正解者：1名 (△1名)

短149 2012/11 小林看空作 1手

9	8	7	6	5	4	3	2	1	
						角			一
			飛				金		二
						王	王		三
									四
									五
									六

持駒 なし

<おばかな作品展3>

11金成=飛 正解者：5名

短150 2012/11 神無太郎作 グラスホッパー詰 0.5手

グラスホッパー詰 0.5手

9	8	7	6	5	4	3	2	1	
						G		王	一
						G			二
									三
									四
									五
									六
									七
									八
									九

持駒 なし

<おばかな作品展4>

22G まで 1手 正解者：3名

短151 2012/11 神無太郎作 *integer-leaper*王詰 1手

integer-leaper王詰 1手

9 8 7 6 5 4 3 2 1

								王	一
									二
									三
									四
									五
									六
									七
									八
									九

持駒 飛

<おばかな作品展5>

21飛 まで 1手 正解者：1名

短152 2012/11 神無太郎作 反射角詰 1手

反射角詰 1手

9 8 7 6 5 4 3 2 1

								王	一
									二
									三
									四
									五
									六
									七
									八
									九

持駒 角

<おばかな作品展6>

99角 まで 1手 正解者：3名 (△2名)

短153 2012/11 神無太郎作 安南詰 1手

安南詰 1手

				▽						一
				馬						二
										三
										四
										五
										六
										七
										八
										九

持駒 △

<おぼかな作品展7>

53金 まで 1手 正解者：0名

短154 2012/11 神無太郎作 安北詰 1手

安北詰 1手

										一
										二
										三
								□		四
										五
										六
							固			七
							□			八
								王		九

持駒 なし

<おぼかな作品展8>

13歩成 まで 1手 正解者：1名

短155 2012/11 神無太郎作 背面詰 1手

背面詰 1手

9 8 7 6 5 4 3 2 1

									一
									二
									三
									四
									五
			龍	王					六
									七
				王					八
									九

持駒 なし

<おばかな作品展9>

49龍 まで 1手 正解者：0名(△2名)

短156 2012/11 神無太郎作 キルケ詰 1手

キルケ詰 1手

9 8 7 6 5 4 3 2 1

							王	香	一
							銀		二
									三
									四
									五
									六
									七
									八
									九

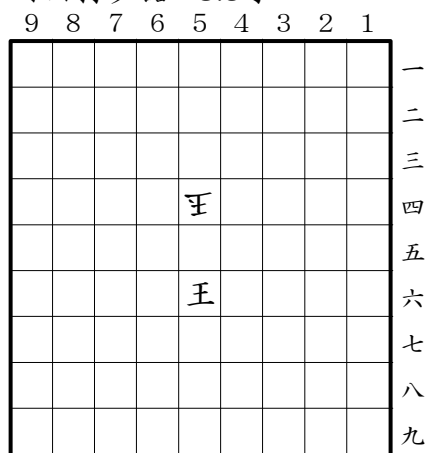
持駒 銀

<おばかな作品展10>

78銀 まで 1手 正解者：1名

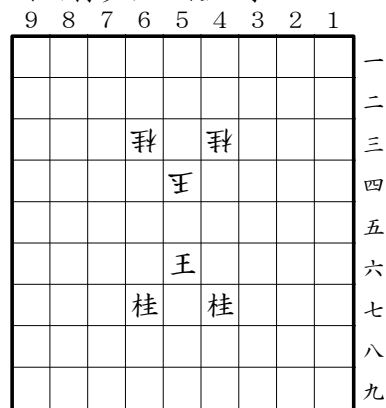
短157 2012/11 神無太郎作 対面打歩詰 -3.5手

対面打歩詰 -3.5手



持駒 なし

対面打歩ばか詰 1手

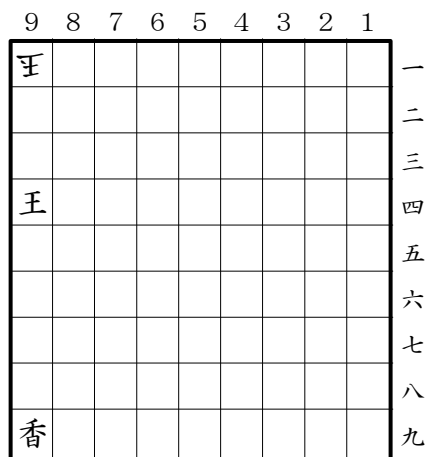


解答図 持駒 歩

<おばかな作品展11>

55歩 まで 1手 正解者：0名

短158 2012/11 DD++作 キルケ協カトラブルメイト 8手(攻方先)



持駒 なし

後手持駒：残り全部

<おばかな作品展12>

85玉、93桂合、同香不成/81桂、同桂/99香、同香不成/81桂、同桂/99香、同香不成/81桂、同桂/99香 まで 正解者：3名

短159 2012/11 金子清志作 安南ばか自殺反則負け 6手

9	8	7	6	5	4	3	2	1	
									一
									二
									三
									四
						歩	歩	桂	五
歩	歩	歩	飛	香			王	歩	六
銀	銀	飛	桂	香	桂	歩	歩	桂	七
		銀	歩	歩	歩	角	歩	角	八
王		銀	金	金		金		金	九

持駒 なし

<おばかな作品展13>

51香不成 36と 同飛 同歩 27歩 同桂不成 まで 6手 正解者：1名

短160 2012/11 神無太郎作 安南ばか詰（効き二歩無効）7手

安南ばか詰 7手

9	8	7	6	5	4	3	2	1	
									一
									二
									三
									四
									五
									六
					王				七
									八
									九

持駒 銀2 歩2

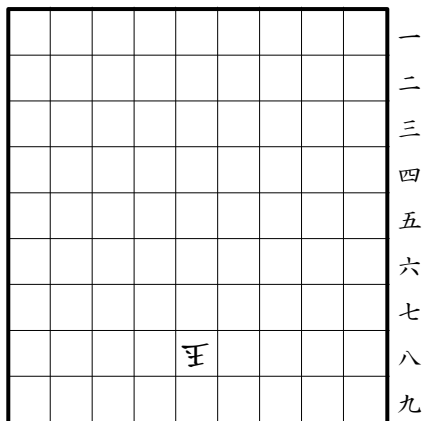
<ばか詰裸玉絨毯爆撃作戦再び>

58歩 47玉 48銀 38玉 39歩 49玉 59銀打 まで 7手

短161 2012/11 神無太郎作 安南ばか詰 (効き二歩有効) 13手

安南ばか詰 13手

9 8 7 6 5 4 3 2 1



持駒 桂4 歩2

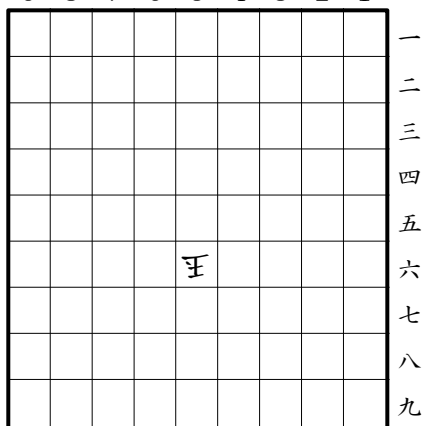
<ばか詰裸玉絨毯爆撃作戦再び>

59歩 57玉 58歩 46玉 47歩 37玉 49桂 36玉 48桂 45玉 37桂打 46玉 59桂 まで
13手

短162 2012/11 神無太郎作 Isardam(タイプB)ばか詰 5手

Isardam(タイプB)ばか詰 5手

9 8 7 6 5 4 3 2 1



持駒 角桂香

<ばか詰裸玉絨毯爆撃作戦三度>

59香 58角 48桂 47玉 36角 まで 5手

短163 2012/11 神無太郎作 マドラシばか詰 9手

マドラシばか詰 9手

9 8 7 6 5 4 3 2 1

									一
									二
									三
									四
									五
									六
									七
								王	八
									九

持駒 金 桂 歩2

<ばか詰裸玉絨毯爆撃作戦三度>

19歩 27玉 28歩 26玉 27歩 16玉 28桂 17玉 18金 まで 9手

短164 2012/12 たくぼん作 強欲ばか詰 12手 (受先)

9 8 7 6 5 4 3 2 1

									一
									二
銀	ス		ス	歩	皇				三
	王		角	歩	科				四
駒	歩		歩	科					五
駒			歩	科					六
飛	皇		桂	と	ス				七
									八
									九

持駒 歩

<年賀詰作品展2>

85玉 87飛 同銀生 84銀成 同銀 86歩 74玉 85角 64玉 65歩 同玉 55金 まで 12手
正解者：2名

短165 2012/12 神無七郎作 協力詰 13手

協力詰 13手

9 8 7 6 5 4 3 2 1

									一
									二
									三
									四
									五
									六
									七
									八
				蛇	蛇	王			九

持駒 なし

蛇:縦と斜め下に1マス動ける

<年賀詰作品展3>

48蛇 38玉 47蛇 37玉 46蛇 48玉 47蛇 57玉 58蛇上 68玉 57蛇 59玉 58蛇右 まで 13手 正解者:1名

短166 2012/12 神無太郎作 マドラシ協力詰 11手

マドラシ協力詰 11手

9 8 7 6 5 4 3 2 1

									一
									二
									三
									四
									五
									六
									七
						王			八
									九

持駒 香2

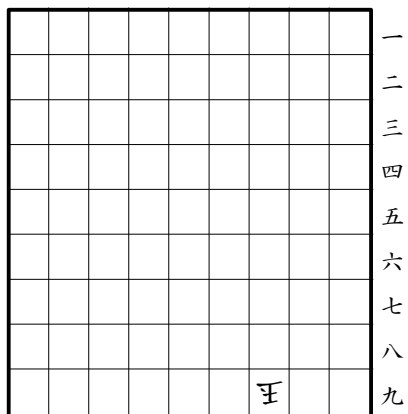
<WFP54号 裸玉鑑賞>

59香 47玉 49香 48飛 同香 36玉 33飛 43飛 同香成 45玉 44飛 まで 11手

短167 2012/12 神無太郎作 マドラシ協力詰 9手

マドラシ協力詰 9手

9 8 7 6 5 4 3 2 1



持駒 金2歩

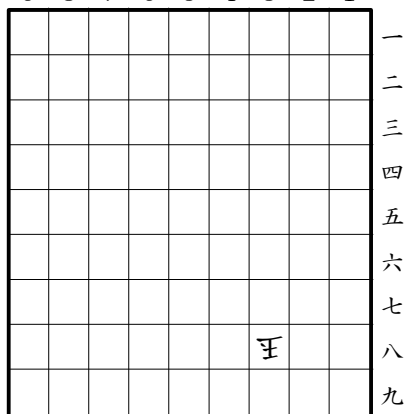
<WFP54号 裸玉鑑賞>

49金 28玉 29歩 19玉 18金 28金 同歩 29玉 19金打 まで 9手

短168 2012/12 神無太郎作 マドラシ協力詰 11手

マドラシ協力詰 11手

9 8 7 6 5 4 3 2 1



持駒 銀桂2歩

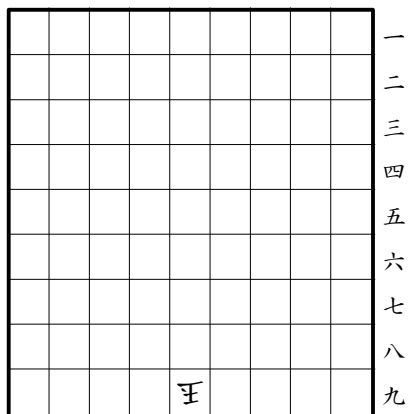
<WFP54号 裸玉鑑賞>

39歩 27玉 19桂 18玉 27銀 38銀 同歩 28玉 37銀 17玉 29桂 まで 11手

短169 2012/12 神無太郎作 マドラシ協力詰 15手

マドラシ協力詰 15手

9 8 7 6 5 4 3 2 1



持駒 金桂3

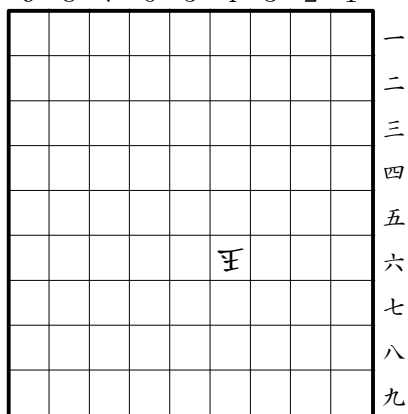
<WFP54号 裸玉鑑賞>

49金 68玉 58金 77玉 89桂 87玉 79桂 67桂 同金 86玉 76金 95玉 87桂打 96玉
88桂 まで 15手

短170 2012/12 神無太郎作 キルケ協力詰 5手

キルケ協力詰 5手

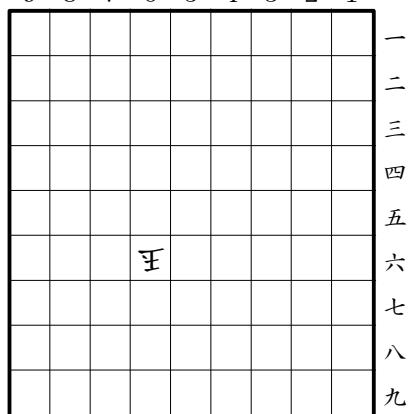
9 8 7 6 5 4 3 2 1



持駒 飛銀歩

キルケ協力詰 5手

9 8 7 6 5 4 3 2 1



持駒 飛銀香

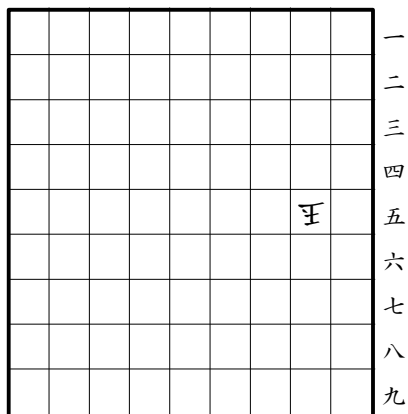
<WFP54号 裸玉鑑賞>

- a) 47歩 36玉 45銀 35玉 25飛 まで 5手
b) 69香 57玉 48銀 58玉 59飛 まで 5手

短171 2012/12 神無太郎作 キルケ協力詰 7手

キルケ協力詰 7手

9 8 7 6 5 4 3 2 1



持駒 銀歩2

<WFP54号 裸玉鑑賞>

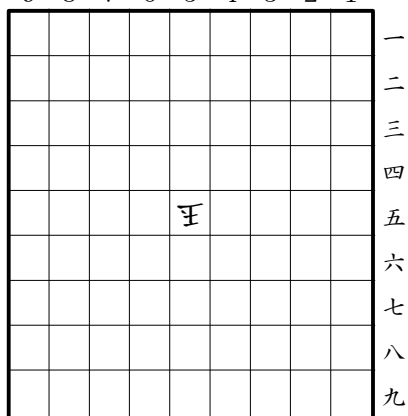
26歩 14玉 15歩 24玉 25銀 15玉/17歩 16歩 まで 7手

*58玉 (持駒: 銀歩5) 13手 (左右対称解あり) の逆算図あり (神無七郎氏指摘)

短172 2012/12 神無太郎作 PWC協力詰 7手

PWC協力詰 7手

9 8 7 6 5 4 3 2 1



持駒 金歩3

<WFP54号 裸玉鑑賞>

56歩 44玉 45歩 35玉 36歩 46玉 47金 まで 7手

短173 2012/1 たくぼん作 協力詰 5手

										一
			馬	科	歩	皇	科			二
			角				科			三
			馬	王	皇		歩			四
			歩				馬			五
			金		科	王	香			六
			歩				角			七
			金	皇	歩	歩	歩			八
										九

持駒 金銀

<WFP43号 はじめに>

53王 57玉 66銀 67玉 57金 まで 5手

短174 2012/2 神無太郎作 強欲協力詰 1手

安北ばか詰 1手

										一
				銀	金	角	金	銀		二
				と		王		と		三
				と	飛		飛	銀		四
					桂	桂	桂			五
										六
										七
										八
										九

持駒 角金銀

<WFP44号 玉の全格巡り>

33で、飛右、飛右成、飛左、飛左成で、4種。22で、飛、飛成、角打、角、角成、金打、金、銀打、銀上、銀上成、銀引、銀引成、桂成で、合計 17種。42で、飛、飛成、角打、角、角成、金打、金、銀打、銀、銀成、桂成、とで、合計29種。極めて多くの両王手の図

短175 2012/6 たくぼん作 強欲協力詰 14手 受先「金環日食」

										一
										二
			香	銀	銀					三
		金	王	香	香	香				四
		歩	金	歩	歩					五
			歩	龍	歩					六
										七
										八
										九

持駒 なし

<WFP48号 はじめに (たくぼんの解図日記)>

65玉 64銀成 55玉 65全 45玉 34銀生 44玉 55全 同玉 64銀 54玉 63銀生 53玉
43金 まで 14手