

# Fairy TopIX 2013 候補作一覧

## ◇フェアリー作品・短編部門(～15手) 候補作一覧

---

短1～短67	<b>WFP</b> 作品展	<b>P2～P35</b>
短67～短85	<b>Fairy of the Forest</b>	<b>P35～P44</b>
短86～短114	解くのに頭を悩ます5手協力詰作品展	<b>P44～P58</b>
短114～短144	その他	<b>P58～P73</b>

候補作は全144作。2013年にネット上に掲載された作品となります。目次の通り掲載年月日順ではなく、発表場所別に分類しております。

短1 2013/1 神無太郎作 安東西協力白玉詰 8手

安東西協力白玉詰 8手

9 8 7 6 5 4 3 2 1

王									一
									二
									三
									四
									五
									六
									七
									八
								王	九

持駒 角

<第49回WFP作品展 49-1>

29角 92玉 73王 74飛 同角 93玉 63飛 82玉 まで 8手

正解者：1名

短2 2013/1 神無太郎作 安東西協力白玉詰 8手

安東西協力白玉詰 8手

9 8 7 6 5 4 3 2 1

				王					一
									二
									三
						王			四
									五
									六
									七
									八
									九

持駒 角

<第49回WFP作品展 49-2>

42角 33角 同角生 34玉 52角 23玉 51角生 32銀 まで 8手

正解者：2名

短3 2013/1 神無太郎作 安東西協力白玉詰 8手

安東西協力白玉詰 8手

9 8 7 6 5 4 3 2 1

									一
									二
				王					三
									四
									五
									六
									七
									八
				王					九

持駒 香

<第49回WFP作品展 49-3>

48香 52玉 58王 41玉 53王 51玉 43香生 62玉 まで 8手

正解者：1名

短4 2013/1 神無太郎作 側面協力白玉スタイルメイト 8手

側面協力白玉スタイルメイト 8手

9 8 7 6 5 4 3 2 1

									一
								王	二
									三
									四
									五
								王	六
									七
									八
									九

持駒 桂4

<第49回WFP作品展 49-4>

24桂 34飛 22桂打 24玉 36桂 同飛 26桂 28飛成 まで 8手

正解者：2名

短5 2013/1 神無太郎作 側面協力自玉スタイルメイト 8手

側面協力自玉スタイルメイト 8手

									一
									二
									三
									四
									五
								王	六
									七
									八
					王				九

持駒 角

<第49回WFP作品展 49-5>

38角 28飛 58角 38玉 47角 57飛 49角 59歩 まで 8手  
正解者：1名

短6 2013/1 神無太郎作 側面協力自玉スタイルメイト 8手

側面協力自玉スタイルメイト 8手

									一
									二
									三
									四
								王	五
									六
									七
									八
						王			九

持駒 角

<第49回WFP作品展 49-6>

17角 28飛 同角 18桂 36飛 26香 33飛成 23桂 まで 8手  
正解者：1名

短7 2013/1 変寝夢作 協力詰 11手

協力詰 11手

									王	駒	騎	一
												二
												三
												四
												五
												六
												七
												八
												九

攻方持駒Li  
受方持駒なし

<第49回WFP作品展 49-7>

23駒 22玉 25Li 12玉 31駒 22玉 43駒 11玉 61Li 22銀 31駒 まで 11手  
正解者：2名

短8 2013/1 橘圭伍作 キルケ協力自玉詰 10手

キルケ協力自玉詰 10手

												王	一
									歩				二
													三
													四
													五
									王	歩			六
										龍			七
													八
													九

持駒 角 香

<第49回WFP作品展 49-9>

49香 48銀 同香/31銀 37玉 19角 28飛成 39龍 同龍/28飛 21飛生 19龍/88角 まで 10手  
正解者：2名

短9 2013/1 橘圭伍作 キルケ協力白玉詰 12手

キルケ協力白玉詰 12手

9 8 7 6 5 4 3 2 1

									一
									二
	歩		歩						三
			王						四
				桂					五
									六
									七
									八
王									九

持駒 飛

<第49回WFP作品展 49-10>

94飛 55玉/89桂 95飛 46玉 96飛 37玉 97飛 28玉 98飛 88角 同飛/22角 同角成  
まで 12手

正解者：2名

短10 2013/1 上谷直希作 対面マドラシ協力白玉詰 4手

対面取禁協力詰 7手

9 8 7 6 5 4 3 2 1

									一
									二
									三
									四
									五
									六
								王	七
									八
									九

持駒 角 歩

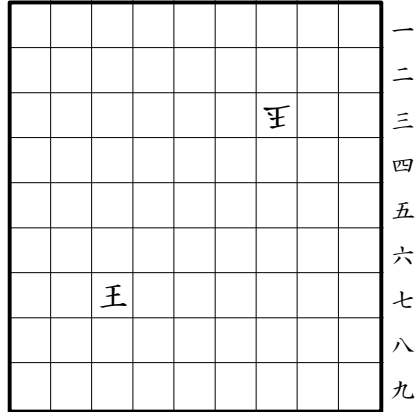
<第49回WFP作品展 49-11>

96角 41角 25飛 14飛 まで 4手

正解者：1名

短11 2013/1 上谷直希作 背面Kマドラシ協力白玉詰 4手

背面Kマドラシ協力白玉詰 4手  
9 8 7 6 5 4 3 2 1



持駒 飛角

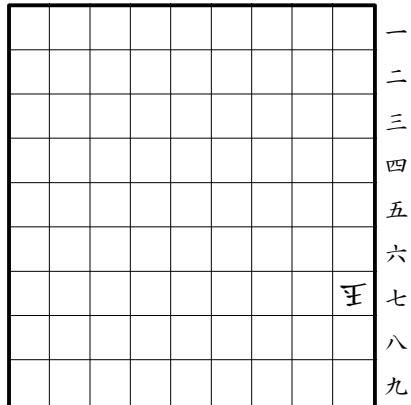
<第49回WFP作品展 49-12>

43飛 44角 32角 43角 まで 4手

正解者：1名

短12 2013/2 変寝夢作 マキシ成禁飛王協力詰 11手

マキシ成禁飛王協力詰 11手  
9 8 7 6 5 4 3 2 1



攻方持駒金5

受方持駒なし

<第50回WFP作品展 50-1>

27金 11玉 21金 19玉 29金 12玉 22金 15玉 25金 13玉 23金打 まで 11手

正解者：4名

短13 2013/3 変寝夢作 協力詰 5手

協力詰 5手

									王	一
										二
										三
							雀			四
				考						五
										六
	Q									七
										八
								龍		九

攻方持駒なし  
受方持駒なし

<第51回WFP作品展 51-1>

17Q 12馬 71Q 21龍 44Q まで 5手  
正解者：5名

短14 2013/4 変寝夢作 協力詰 5手

協力詰 5手

										一
										二
										三
										四
										五
										六
				馬		雀				七
						龍		雀		八
								王		九

持駒 E

b) 後手38龍→39龍

<第52回WFP作品展 52-1a,b>

a) 17E 29馬 57E 18龍 38金 まで 5手 b) 55E 59馬 同E 29龍 39角 まで 5手  
正解者：5名



短15 2013/5 小林看空作 協力詰 3手

協力詰 3手

										一
		角								二
		飛								三
										四
										五
					王					六
										七
										八
										九

持駒 銀

<第53回WFP作品展 53A-1>

35銀 45玉 65飛成 まで 3手  
正解者：8名

短16 2013/5 小林看空作 協力詰 5手

協力詰 5手

										一
										二
										三
										四
										五
										六
					王					七
										八
				馬						九

持駒 銀

<第53回WFP作品展 53A-2>

37馬 58玉 59銀 49玉 48馬 まで 5手 正解者：8名

短17 2013/5 小林看空作 協力詰 5手

協力詰 5手

										一
										二
										三
										四
				王						五
					香	飛				六
						角				七
										八
										九

持駒 なし

<第53回WFP作品展 53A-3>

35飛 45金 同香 54玉 64金 まで 5手

正解者：8名

短18 2013/5 小林看空作 協力詰 5手

協力詰 5手

										一
										二
										三
	角									四
										五
					王					六
			金							七
										八
										九

持駒 角 銀

<第53回WFP作品展 53A-4>

57角 47玉 48銀 58玉 68金 まで 5手

正解者：8名

短19 2013/5 小林看空作 協力詰 5手

協力詰 5手

9 8 7 6 5 4 3 2 1

									一
									二
					秋				三
									四
						王			五
									六
				桂					七
		飛							八
		角							九

持駒 なし

<第53回WFP作品展 53A-5>

75飛 45飛 同桂 34玉 24飛 まで 5手

正解者：8名

短20 2013/5 小林看空作 協力詰 5手

協力詰 5手

9 8 7 6 5 4 3 2 1

								馬	一
						飛			二
			と						三
									四
			王						五
					遊				六
									七
								角	八
					香				九

持駒 なし

<第53回WFP作品展 53A-6>

35飛生 44玉 33飛成 同飛 54と まで 5手

正解者：7名

短21 2013/5 小林看空作 協力詰 5手

協力詰 5手

9 8 7 6 5 4 3 2 1

									一
									二
			龍						三
					王	雀			四
		桂		桂					五
				香					六
									七
				驥					八
									九

持駒 なし

<第53回WFP作品展 53A-7>

74龍 53玉 63桂右生 62玉 71龍 まで 5手

正解者：7名

短22 2013/5 小林看空作 協力詰 5手

協力詰 5手

9 8 7 6 5 4 3 2 1

		飛							一
				科				馬	二
			科	銀					三
									四
					王				五
				桂		香			六
							角		七
					驥				八
									九

持駒 桂

<第53回WFP作品展 53A-8>

34香 56玉 76飛成 55玉 67桂 まで 5手 正解者：4名

短23 2013/5 小林看空作 協力詰 7手

協力詰 7手

9 8 7 6 5 4 3 2 1

									一
									二
									三
									四
				王					五
									六
									七
									八
								馬	九

持駒 桂

<第53回WFP作品展 53A-9>

37桂 36玉 18馬 26玉 36馬 15玉 25馬 まで 7手

正解者：8名

短24 2013/5 小林看空作 協力詰 7手

協力詰 7手

9 8 7 6 5 4 3 2 1

							皇	飛	一
								と	二
				飛					三
									四
					角	王			五
				桂					六
								馬	七
									八
									九

持駒 なし

<第53回WFP作品展 53A-10>

26馬 14玉 36馬 25桂 13と 15玉 26馬 まで 7手

正解者：7名

短25 2013/5 上谷直希作 協力詰 9手

協力詰 9手

										一
										二
										三
										四
										五
					科			龍		六
						歩	歩			七
				歩	歩	王				八
						角	桂	香		九

持駒 なし

<第53回WFP作品展 53A-11>

18龍 28飛 同龍 49玉 38龍 同玉 18飛 27玉 28飛 まで 9手

正解者：7名

短26 2013/5 変寝夢作 PWC協力詰 3手

PWC協力詰 3手

王										一
										二
龍										三
										四
										五
										六
										七
										八
									蛾	九

持駒 角

<第53回WFP作品展 53B-1>

28角 18-同獅寄/18角 81角成 まで 3手

正解者：5名

短27 2013/5 変寝夢作 Koko-PWC協力詰 11手

Koko-PWC協力詰 11手

9 8 7 6 5 4 3 2 1

									一
									二
			香						三
									四
									五
		金	王						六
									七
									八
				香					九

持駒 なし

<第53回WFP作品展 53B-2>

46香 45玉 56金 54玉 45金 43玉 34金 33玉 42香生 同玉/33香 43金 まで 11手  
正解者：0名

短28 2013/5 橘圭伍作 キルケ協力白玉詰 12手

キルケ協力白玉詰 12手

9 8 7 6 5 4 3 2 1

									一
馬									二
									三
									四
									五
									六
								王	七
								銀	八
			角					王	九

持駒 なし

<第53回WFP作品展 53B-3>

91馬 82飛 同馬 46飛 49飛 同飛成/28飛 58飛 同龍/28飛 48飛 37銀 49飛 18龍  
/39銀 まで 12手 正解者：2名

短29 2013/7 変寝夢作 PWC天竺協力白玉詰 6手

PWC天竺協力白玉詰 6手

9 8 7 6 5 4 3 2 1

									一
									二
								王	三
									四
		王							五
									六
									七
									八
									九

持駒 G 銀

<第54回WFP作品展 54-1>

24銀 14玉 94G 84角 74G 64金 まで 6手

正解者：6名

短30 2013/7 変寝夢作 PWC天竺協力白玉詰 10手

PWC天竺協力白玉詰 10手

9 8 7 6 5 4 3 2 1

夜								王	一
									二
									三
									四
		王							五
									六
									七
									八
									九

持駒 なし

<第54回WFP作品展 54-2>

67夜 15玉 91夜 72角 同夜/91角 36玉 93夜 74角 同夜/93角 55金 まで 10手

正解者：0名



短31 2013/7 橘圭伍作 キルケ協力白玉詰 8手 「Arcturus」

キルケ協力白玉詰 8手

9 8 7 6 5 4 3 2 1

	皇								一
	王								二
			飛						三
									四
									五
									六
			香						七
									八
王									九

持駒 飛

<第54回WFP作品展 54-3>

89飛 88香 73飛成 92玉 72龍 82香打 81龍/91香 同玉/28飛 まで 8手

正解者：4名

短32 2013/7 橘圭伍作 キルケ協力白玉詰 10手 「Procyon」

キルケ協力白玉詰 10手

9 8 7 6 5 4 3 2 1

									一
									二
									三
									四
									五
	銀			香	王				六
									七
	王								八
									九

持駒 香

<第54回WFP作品展 54-4>

59香 58飛 同香/82飛 57飛 同香 同玉/99香 97飛 87香 同飛/91香 同飛成/28飛  
まで 10手

正解者：4名

短33 2013/7 橋圭伍作 キルケ協力白玉詰 10手 「Alnitak」

キルケ協力白玉詰 10手

9 8 7 6 5 4 3 2 1

									一
									二
					香				三
									四
									五
	王								六
									七
王									八
					飛				九

持駒 なし

<第54回WFP作品展 54-5>

48飛 58角 同飛/22角 68角 同飛 78香 54角 65金 78飛/91香 88飛 まで 10手  
正解者：4名

短34 2013/7 橋圭伍作 キルケ協力白玉詰 10手 「Capella」

キルケ協力白玉詰 10手

9 8 7 6 5 4 3 2 1

									一
									二
									三
									四
									五
	王						飛		六
									七
王									八
									九

持駒 なし

<第54回WFP作品展 54-6>

28飛 38銀 同飛/31銀 48銀 同飛 58飛 同飛/82飛 68角 87銀 同飛成/79銀まで  
10手 正解者：4名

短35 2013/8 上谷直希作 協力詰 9手

協力詰 9手

										一
										二
										三
										四
										五
							王			六
								歩		七
						馬	王			八
								桂	香	九

持駒 桂3

<第55回WFP作品展 55-1>

28桂 25玉 37桂 同角生 26歩 同玉 18桂 17玉 29桂 まで 9手

正解者：4名

短36 2013/8 小林看空作 協力詰 7手(4解)

協力詰 7手

										一
										二
			歩						歩	三
							升			四
						王				五
王										六
										七
										八
							王			九

持駒 飛

<第55回WFP作品展 55-2>

15飛 25飛 同飛 44玉 42飛 33玉 22飛上成 まで 7手

41飛 42飛 同飛生 54玉 44飛打 53玉 43飛引成 まで 7手

49飛 36玉 39飛 27玉 29飛 18玉 28金 まで 7手

95飛 36玉 96飛 25玉 26飛 15玉 25金 まで 7手

正解者：5名

短37 2013/8 変寝夢作 縦シリンダー盤協力詰 3手

縦シリンダー盤協力詰 3手

9 8 7 6 5 4 3 2 1

									一
									二
						香			三
									四
						王			五
			飛						六
									七
									八
									九

持駒 角

<第55回WFP作品展 55-3>

91角 54玉 64飛成 まで 3手 正解者：5名

短38 2013/8 変寝夢作 縦シリンダー盤協力詰 3手(余詰)

縦シリンダー盤協力詰 3手

9 8 7 6 5 4 3 2 1

									一
角									二
									三
						王			四
									五
			香						六
									七
									八
角									九

持駒 なし

<第55回WFP作品展 55-4>

65香 56玉 66香成 まで 3手 正解者：5名

短39 2013/8 橘圭伍作 キルケ協力詰 7手

キルケ協力詰 7手

9 8 7 6 5 4 3 2 1

								王	一
									二
								飛	三
									四
									五
									六
									七
									八
									九

持駒 香

<第55回WFP作品展 55-5>

12香 21玉 11香成 同玉/19香 13香生/82飛 12角 同香成/22角 まで 7手  
正解者：4名

短40 2013/8 橘圭伍作 キルケ協力詰 7手

キルケ協力詰 7手

9 8 7 6 5 4 3 2 1

			王			料			一
			歩						二
			龍		歩				三
									四
									五
									六
									七
									八
									九

持駒 なし

<第55回WFP作品展 55-6>

53龍 52金 62龍/63歩 42玉 52龍/41金 31玉 22龍 まで 7手 正解者：4名

短41 2013/8 上谷直希作 キルケマドラシ協力詰 5手

キルケマドラシ協力詰 5手

9 8 7 6 5 4 3 2 1

									一
									二
									三
									四
									五
			桂	銀					六
歩									七
王									八
金									九

持駒 飛角

<第55回WFP作品展 55-7>

18飛 12飛 13角 88馬 同飛/22角 まで 5手

正解者：3名

短42 2013/8 上谷直希作 背面マドラシ協力詰 5手

背面マドラシ協力詰 5手

9 8 7 6 5 4 3 2 1

									一
									二
									三
									四
									五
								銀	六
								金	七
			飛					王	八
									九

持駒 角金銀

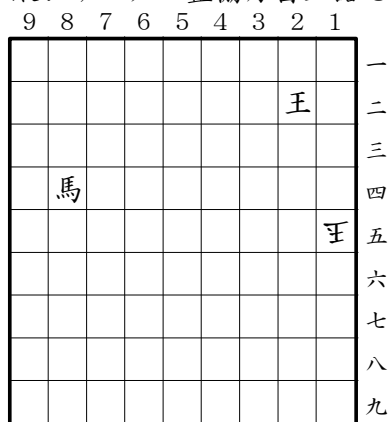
<第55回WFP作品展 55-8>

36角 27金 19金 37金 28銀 まで 5手

正解者：3名

短43 2013/8 変寝夢作 縦シリンダー盤協力白玉詰 8手

縦シリンダー盤協力白玉詰 8手



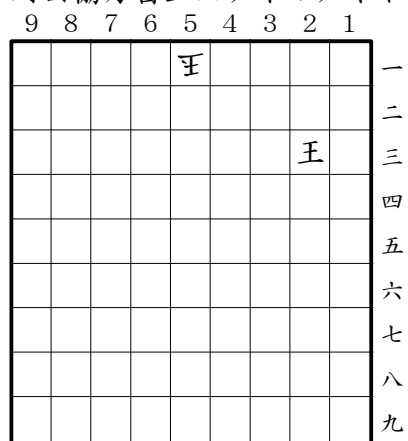
持駒 なし

<第55回WFP作品展 55-9>

16馬 24玉 79馬 68角 78馬 51飛 23馬 同角成 まで8手  
 正解者：0名

短44 2013/8 神無太郎作 対面協力白玉スタイルメイト 10手

対面協力白玉スタイルメイト 10手



持駒 飛2 角 桂2

<第55回WFP作品展 55-10>

52桂 43玉 32角 31桂 44桂 55玉 15飛 14桂 35飛 34角 まで 10手  
 正解者：2名

短45 2013/8 神無太郎作 安南協力自玉スタイルメイト 12手

安南協力自玉スタイルメイト 12手

										一
										二
										三
				香						四
										五
							王			六
										七
						銀	王			八
						馬				九

持駒 角 香2 歩

<第55回WFP作品展 55-11>

92角 56桂 47香 48桂成 41香生 28玉 91香 46銀 38角成 19玉 37歩 38圭 まで  
12手

正解者：2名

短46 2013/9 変寝夢作 協力詰 5手

協力詰 5手

										一
										二
							包			三
										四
										五
						王				六
										七
										八
金	馬						王			九

持駒 包2

<第56回WFP作品展 56-1>

37王 33馬 99包 88飛生 89包 まで 5手 正解者：6名



短47 2013/9 変寝夢作 協力詰 3手

協力詰 3手

9 8 7 6 5 4 3 2 1

									一
									二
								飛	三
					王				四
				歩					五
									六
									七
									八
									九

持駒 金

(※13飛は中立駒)

<第56回WFP作品展 56-2>

23n飛成 26n龍 44金 まで 3手

正解者：7名

短48 2013/9 変寝夢作 協力詰 3手

協力詰 3手

9 8 7 6 5 4 3 2 1

									一
									二
					馬				三
									四
					王				五
									六
									七
									八
									九

持駒 n香 銀

<第56回WFP作品展 56-3>

46n香 47n香成 46銀 まで3手

解答者：7名

短49 2013/9 神無太郎作 安南協力自玉スタイルメイト 12手

安南協力自玉スタイルメイト 12手  
9 8 7 6 5 4 3 2 1

									一
							王		二
									三
								香	四
									五
									六
									七
									八
									九

持駒 桂4

<第56回WFP作品展 56-4>

15桂 11玉 13桂 12角 22香成 同玉 14桂 13玉 23桂成 31玉 22桂打 23角 まで  
12手 正解者：3名

短50 2013/9 神無太郎作 安東西協力自玉スタイルメイト 10手

安東西協力自玉スタイルメイト 10手  
9 8 7 6 5 4 3 2 1

							角		一
									二
							王		三
									四
									五
									六
									七
									八
									九

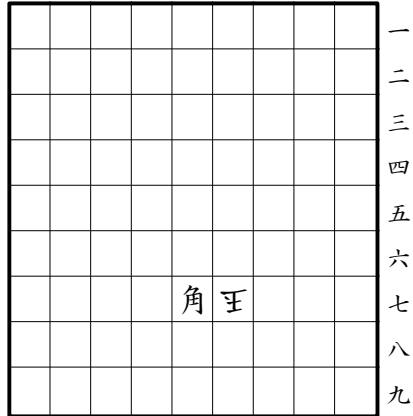
持駒 桂4

<第56回WFP作品展 56-5>

31桂 22飛 25桂 23玉 33桂成 同玉 25桂 同飛 11桂 21飛 まで 10手  
正解者：2名

短51 2013/9 神無太郎作 安東西協力自玉スタイルメイト 12手

安東西協力自玉スタイルメイト 12手  
9 8 7 6 5 4 3 2 1



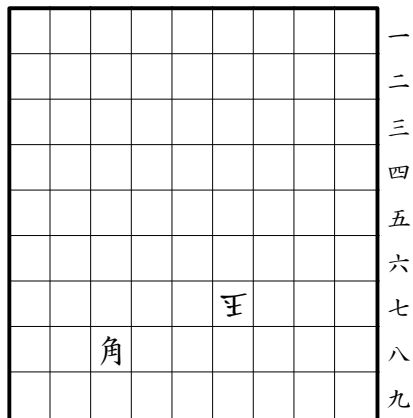
持駒 桂4

<第56回WFP作品展 56-6>

39桂 37玉 49桂 38玉 47桂打 39玉 92桂生 49玉 67桂 48玉 12桂生 57玉 まで  
12手 正解者：2名

短52 2013/9 神無太郎作 安南北協力自玉スタイルメイト 12手

安南北協力自玉スタイルメイト 12手  
9 8 7 6 5 4 3 2 1



持駒 桂4

<第56回WFP作品展 56-7>

59桂 57玉 69桂 68玉 77桂打 69玉 11桂生 59玉 77桂 69玉 22桂生 78玉 まで  
12手 正解者：2名

短53 2013/10 小林看空作 協力詰 3手

協力詰 3手

9 8 7 6 5 4 3 2 1

									一
									二
									三
									四
		銀		王	又				五
								龍	六
									七
								角	八
									九

持駒 銀

<第57回WFP作品展 57-1>

44銀 同と 66龍 まで 3手

正解者：7名

短54 2013/10 小林看空作 協力詰 3手

協力詰 3手

9 8 7 6 5 4 3 2 1

									一
									二
									三
									四
飛			又						五
		歩	王				馬	龍	六
									七
			歩						八
		馬	香						九

持駒 なし

b) 受方76歩→受方76と

<第57回WFP作品展 57-2>

a) 59馬 56と 67歩 まで 3手 b) 67歩 同と 44馬 まで 3手

正解者：7名

短55 2013/10 小林看空作 協力詰 3手

協力詰 3手

										一
										二
										三
										四
			ス							五
			王			馬	龍			六
										七
										八
	角	歩								九

持駒 なし

<第57回WFP作品展 57-3>

53馬 77玉 86龍 まで 3手  
正解者：7名

短56 2013/10 変寝夢作 ネコネコ鮮協力詰 5手

ネコネコ鮮協力詰 5手

										一
										二
										三
										四
										五
										六
										七
					王		金			八
								飛		九

攻方持駒なし

受方持駒角2 桂

<第57回WFP作品展 57-4>

49飛 47桂 38金 39角 37飛 まで 5手  
正解者：4名

短57 2013/10 変寝夢作 協力詰 5手

協力詰 5手

9 8 7 6 5 4 3 2 1

								王	一
									二
									三
							香		四
							銀		五
							如		六
									七
									八
									九

攻方持駒n桂

受方持駒なし

(※16香と持駒の桂は中立駒)

<第57回WFP作品展 57-6 >

23n桂 15n桂 23n桂成 13n圭 22香成 まで 5手 正解者：5名

短58 2012/11 変寝夢作 協力詰 5手

協力詰 5手 ※L=Locust

9 8 7 6 5 4 3 2 1

									一
									二
									三
									四
									五
									六
									七
	王							王	八
									九

持駒 L

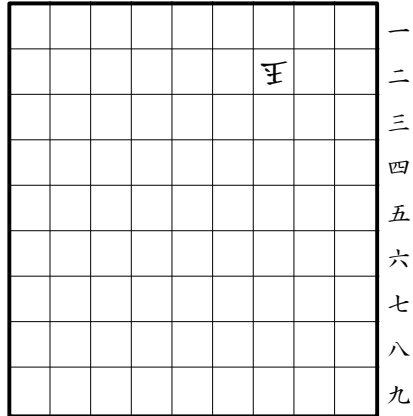
<第48回WFP作品展 48-1 >

11L 89玉 18-19L 99玉 89金 まで 5手

正解者：4名

短59 2013/10 上谷直希作 安南マドラシ打歩協力詰 13手

安南マドラシ打歩協力詰 13手  
9 8 7 6 5 4 3 2 1



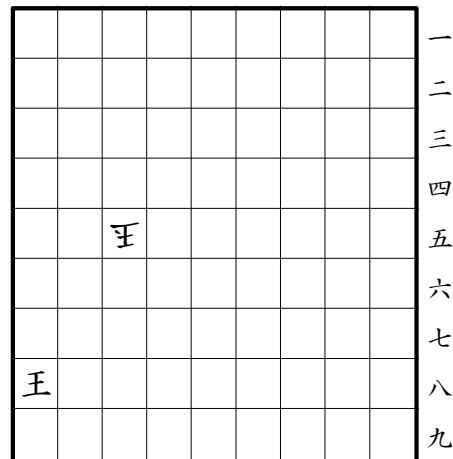
持駒 銀 桂

<第57回WFP作品展 57-7>

43銀 22玉 34桂 42桂 同銀成 23桂 32全 12玉 24桂 22歩 同桂生 11玉 12歩 まで  
13手 正解者：2名

短60 2013/10 橘圭伍作 PWC協力自玉スタイルメイト 8手

PWC協力自玉スタイルメイト 8手  
9 8 7 6 5 4 3 2 1



持駒 飛

<第57回WFP作品展 57-8>

79飛 78香 同飛 86玉 89香 88飛 同飛/78飛 87桂 まで 8手  
正解者：3名

短61 2013/11 上谷直希作 安南マドラシ協力詰 5手

安南マドラシ協力詰 5手

9 8 7 6 5 4 3 2 1

									一
									二
									三
							金	ス	四
								王	五
			飛						六
									七
									八
									九

持駒 飛 銀

<第58回WFP作品展 58-1>

35飛 36飛 25金 16金 26銀 まで 5手

正解者：3名

短62 2013/11 上谷直希作 安南マドラシ協力詰 7手

安南マドラシ協力詰 7手

9 8 7 6 5 4 3 2 1

									一
									二
									三
									四
				王					五
									六
									七
				角					八
									九

持駒 金

<第58回WFP作品展 58-2>

46金 36金 同角 64玉 74金 65金 63角成 まで 7手

正解者：2名



短63 2013/11 上谷直希作 クイーン王協力詰 13手 (打歩詰可)

クイーン王協力詰 13手 ※打歩詰可  
9 8 7 6 5 4 3 2 1

						♚			一
								と	二
						と			三
									四
									五
									六
									七
									八
									九

持駒 歩3

<第58回WFP作品展 58-3>

32と 51Q 52歩 61Q 51歩成 43Q 42と 23Q 13と 21Q 22歩 11Q 12歩 まで  
13手 正解者：1名

短64 2013/11 変寝夢作 安北2打歩協力詰 5手

安北2打歩協力詰 5手  
9 8 7 6 5 4 3 2 1

									一
						飛			二
					銀				三
		ス	王						四
			飛		角				五
									六
									七
									八
									九

持駒 歩

<第58回WFP作品展 58-4>

35銀 44玉 32飛成 35角 34歩 まで 5手  
正解者：3名

短65 2013/11 変寝夢作 縦シリンダー盤協力詰 3手

縦シリンダー盤協力詰 3手

9 8 7 6 5 4 3 2 1

						夜			一
									二
									三
									四
王									五
									六
									七
									八
				夜					九

攻方持駒なし

受方持駒なし

<第58回WFP作品展 58-5>

19夜(31) 96玉 12夜(59) まで 3手  
正解者：3名

短66 2013/11 変寝夢作 PWC協力自玉スタイルメイト 14手

PWC協力自玉スタイルメイト 14手

9 8 7 6 5 4 3 2 1

									一
									二
									三
									四
									五
			王	龍					六
				騎					七
									八
王									九

持駒なし

<第58回WFP作品展 58-6>

79騎 66玉 87騎 同龍/57騎 78騎 67玉 86騎 同龍/87騎 75騎 77玉 96騎 同龍/86騎 98騎 78玉 まで14手 実質正解者：1名

短67 2013/11 橋圭伍作 キルケ協力白玉詰 10手

キルケ協力白玉詰 10手

9 8 7 6 5 4 3 2 1

王									一
龍		金						香	二
	金								三
	桂	桂							四
									五
									六
									七
									八
	王								九

持駒 飛香

<第58回WFP作品展 58-7>

11飛 81龍 99香 98角 同香 96角 19角 11龍/28飛 88飛 19龍 まで 10手  
正解者：6名

短68 2013/11 幻想咲花作 詰将棋(透明駒使用) 11手

詰将棋 11手 ※透明駒使用

9 8 7 6 5 4 3 2 1

									一
		馬							二
									三
								銀	四
								王	五
			龍		桂	入			六
			龍	銀					七
									八
									九

持駒 なし

※透明駒 攻方1枚、受方0枚

<Fairy of the Forest #30-02>

51馬 42角 同馬 33銀 24角 同玉 +33 (銀生) 35玉 53馬 同龍 36銀打 まで 11手  
正解者：4名

短69 2013/1 神無太郎作 協力詰 11手

9	8	7	6	5	4	3	2	1	
									一
									二
			馬						三
			雀						四
									五
						科	科		六
								入	七
						王		垂	八
							銀	王	九

持駒 なし

<Fairy of the Forest #34-01>

73馬 64馬 同馬 55金 46角 同金 同馬 37角 28銀 同角生 29金 まで 11手  
正解者：5名

短70 2013/1 神無太郎作 協力詰 5手

9	8	7	6	5	4	3	2	1	
									一
									二
									三
									四
							飛	進	五
							銀	王	六
							歩		七
									八
									九

持駒 香

<Fairy of the Forest #34-作①>

19香 18金 17銀 同金 26飛 まで 作図問題

短71 2013/1 北村太路作 協力詰 5手

9	8	7	6	5	4	3	2	1	
									一
									二
									三
									四
					角				五
					龍				六
						季			七
						龍	王		八
									九

持駒 なし

<Fairy of the Forest #34-作②>

37龍 38金打 48龍 同金 29金 まで5手 作図問題

短72 2013/1 神無八級作 協力詰 5手

9	8	7	6	5	4	3	2	1	
						飛			一
						銀	龍		二
							角	王	三
									四
									五
									六
									七
									八
									九

持駒 なし

<Fairy of the Forest #34-作③>

11飛成 12金 22龍 同金 14飛 まで 5手 作図問題

短73 2013/1 神無七郎作 協力詰 5手

9	8	7	6	5	4	3	2	1	
							飛	銀	一
								王	二
						角	龍		三
									四
									五
									六
									七
									八
									九

持駒 なし

<Fairy of the Forest #34-作④>

33飛成 23馬 24龍 同馬 12飛 まで5手 作図問題

短74 2013/1 もず作 協力詰 5手

9	8	7	6	5	4	3	2	1	
									一
									二
									三
									四
				王	銀				五
			歩		龍				六
					龍				七
									八
									九

持駒 なし

<Fairy of the Forest #34-作⑤>

57龍 56金 46龍 同金 65飛 まで5手 作図問題

短75 2013/1 赤土陽一作 協力詰 5手

9	8	7	6	5	4	3	2	1	
									一
									二
									三
									四
								王	五
						飛	と		六
								王	七
					飛		歩		八
									九

持駒 なし

<Fairy of the Forest #34-作⑥>

47飛 37金 27と 同金 16飛 まで5手 作図問題

短76 2013/5 たくぼん作 協力詰 7手

9	8	7	6	5	4	3	2	1	
									一
									二
									三
金									四
王	王								五
		歩							六
馬		龍							七
	歩								八
	龍								九

持駒 なし

<Fairy of the Forest #35-01>

87龍 86角生 96龍 同玉 98龍 97角生 87龍 まで 7手 正解者：4名

短77 2013/7 小林看空作 協力詰 9手

9	8	7	6	5	4	3	2	1	
				飛					一
									二
					科	歩	皇		三
			又		又	王			四
									五
			歩	王		皇	飛	桂	六
			角					桂	七
									八
									九

持駒 桂香

<Fairy of the Forest #36-01>

46王 56飛 同角 45角 36香 35香 14飛 24飛 26桂 まで 9手 正解者：5名

短78 2013/7 神無太郎作 協力詰 13手

9	8	7	6	5	4	3	2	1	
皇	王	角					飛	飛	一
									二
									三
									四
									五
									六
				歩	王	歩			七
									八
									九

持駒 香

<Fairy of the Forest #36-02>

49香 48香 同香 37玉 39香 38香 同香 27玉 29香 28香 同香 16玉 17香 まで 13手 正解者：3名



短79 2013/10 神無太郎作 協力詰 5手

9	8	7	6	5	4	3	2	1	
						金		王	一
							歩		二
							金		三
									四
									五
									六
									七
									八
									九

持駒 金3

<Fairy of the Forest #37-01>

21金 同金 12金 同金 21金 まで 5手

正解者：5名

短80 2013/10 神無太郎作 協力詰 5手

9	8	7	6	5	4	3	2	1	
							銀	王	一
						銀		金	二
								歩	三
									四
									五
									六
									七
									八
									九

持駒 銀

<Fairy of the Forest #37-02>

21銀成 同銀 22銀 同銀 12銀 まで 5手

正解者：5名

短81 2013/10 神無太郎作 協力詰 5手

9	8	7	6	5	4	3	2	1	
									一
								歩	二
							飛		三
						ス	桂	ス	四
						ス	王	香	五
						桂		馬	六
					角	王			七
									八
									九

持駒 なし

<Fairy of the Forest #37-03>

32桂成 24桂 同桂 36桂 17桂 まで 5手  
正解者：5名

短82 2013/10 神無太郎作 協力詰 5手

9	8	7	6	5	4	3	2	1	
									一
								香	二
							桂		三
							桂	王	四
						桂	飛		五
									六
						桂	王		七
									八
								飛	九

持駒 香

<Fairy of the Forest #37-04>

18香 17香 同香 16香 15香 まで 5手  
正解者：5名

短83 2013/10 神無太郎作 協力詰 5手

9	8	7	6	5	4	3	2	1	
香	桂	銀		龍		龍	桂	香	一
				王					二
			歩		歩				三
		角		歩		角			四
			馬		馬				五
									六
									七
									八
香	桂	銀	金	飛	金	銀	桂	香	九

持駒 なし

<Fairy of the Forest #37-05>

42歩生 43歩 62歩生 63歩 53歩成 まで 5手  
 正解者：5名

短84 2013/10 小林看空作 協力詰 7手

9	8	7	6	5	4	3	2	1	
					皇				一
			皇	馬		金	龍		二
						桂			三
						王			四
				桂	皇		香		五
			王			歩	馬	龍	六
						桂		角	七
									八
									九

持駒 飛

<Fairy of the Forest #37-06>

64飛 44角 33金 同銀 46桂 同香 35歩 まで 7手  
 正解者：5名

短85 2013/10 小林看空作 協力詰 7手

9	8	7	6	5	4	3	2	1	
									一
									二
					桂				三
					銀		皇		四
			角	桂	王	桂			五
			桂	飛		歩			六
			金			王	角		七
	飛		銀						八
									九

持駒 なし

<Fairy of the Forest #37-07>

36歩 28香生 58桂 同銀成 57金 同角生 47飛 まで 7手  
 正解者：5名

短86 2013/6 たくぼん作 協力詰 15手

9	8	7	6	5	4	3	2	1	
									一
									二
									三
					銀				四
									五
					王				六
					銀	銀			七
									八
				銀					九

持駒 なし

<解くの頭に悩ます5手協力詰作品展A-1>

46銀 56玉 45銀 47玉 36銀 56玉 47銀 67玉 58銀 77玉 78銀 68玉 69銀左 59玉 68銀打 まで 15手  
 実質正解者：2名

短87 2013/6 小林看空作 協力詰 5手

9	8	7	6	5	4	3	2	1	
							皇		一
						科			二
					科	科	飛		三
				桂	王				四
				遊					五
									六
							馬		七
									八
									九

持駒 角

<解くのに頭を悩ます5手協力詰作品展A-1>

45馬 同桂 24飛生 33玉 42角 迄 5手  
正解者：6名

短88 2013/6 神無太郎作 協力詰 5手

9	8	7	6	5	4	3	2	1	
							角		一
									二
									三
									四
				歩					五
						王			六
					桂		又		七
						桂			八
									九

持駒 飛角

<解くのに頭を悩ます5手協力詰作品展A-2>

14角 45玉 25飛 36玉 35飛 迄 5手  
正解者：9名

短89 2013/6 神無太郎作 協力詰 5手

9	8	7	6	5	4	3	2	1	
								と	一
					科				二
						王		爵	三
									四
					角			歩	五
									六
				角					七
							桂		八
							香		九

持駒 なし

<解くのに頭を悩ます5手協力詰作品展A-3>

46桂 24玉 34桂 23玉 22桂成 迄 5手  
正解者：9名

短90 2013/6 DD++作 協力詰 5手

9	8	7	6	5	4	3	2	1	
						科			一
									二
					と		皇		三
					金				四
						王		爵	五
				龍					六
									七
									八
						角			九

持駒 なし

<解くのに頭を悩ます5手協力詰作品展A-4>

65龍 46玉 76龍 55玉 66龍 迄 5手 正解者：8名

短91 2013/6 DD++作 協力詰 5手

9	8	7	6	5	4	3	2	1	
						皇	皇		一
									二
					龍				三
					龍				四
									五
						王			六
									七
									八
			雀	雀					九

持駒 桂

<解くのに頭を悩ます5手協力詰作品展A-5>

47龍 26玉 23龍 35玉 27桂 迄 5手 正解者：8名

短92 2013/6 変寝夢作 協力詰 5手

9	8	7	6	5	4	3	2	1	
									一
			角						二
									三
			銀				飛		四
									五
					王				六
									七
									八
									九

持駒 桂

<解くのに頭を悩ます5手協力詰作品展A-6>

35角生 45玉 57桂 54玉 53角成 迄 5手 正解者：8名

短93 2013/6 変寝夢作 協力詰 5手

9	8	7	6	5	4	3	2	1	
		角							一
									二
					飛				三
									四
			王						五
	飛								六
						馬			七
			桂						八
									九

持駒 桂

<解くのに頭を悩ます5手協力詰作品展A-7>

38馬 55玉 47桂 46玉 35角成 迄 5手  
正解者：6名

短94 2013/6 若林作 協力詰 5手

9	8	7	6	5	4	3	2	1	
									一
									二
	角			角					三
									四
					飛				五
			王						六
									七
									八
								飛	九

持駒 なし

<解くのに頭を悩ます5手協力詰作品展A-8>

66飛 58玉 36角 59玉 69飛 迄 5手 正解者：9名



短95 2013/6 たくぼん作 協力詰 5手

					皇				一
			金			飛			二
					王				三
			角				ス		四
					桂				五
				飛			と		六
									七
									八
									九

持駒 金2

<解くのに頭を悩ます5手協力詰作品展A-9>

53桂成 44玉 43金 45玉 44金打 迄 5手  
正解者：8名

短96 2013/6 神無太郎作 協力詰 5手

									一
									二
									三
									四
									五
				龍	桂	桂			六
					桂	玉	角	桂	七
							角		八
				龍					九

持駒 なし

<解くのに頭を悩ます5手協力詰作品展B-1>

39龍 38桂成 28龍 同桂成 26角 迄 5手 正解者：8名

短97 2013/6 神無太郎作 協力詰 5手

									9	8	7	6	5	4	3	2	1
									一								
									二								
									三								
									四								
									五								
									六								
									七								
									八								
飛	角	角	銀	桂	銀	王	将	銀	九								

持駒 なし

<解くのに頭を悩ます5手協力詰作品展B-2>

57角 49玉 67角 59玉 68銀 迄 5手 正解者：8名

短98 2013/6 DD++作 協力詰 5手

									9	8	7	6	5	4	3	2	1
			皇	皇					一								
						将	龍		二								
								将	三								
					将	王	将		四								
				馬	歩			龍	五								
									六								
						入	入		七								
									八								
									九								

持駒 角

<解くのに頭を悩ます5手協力詰作品展B-3>

45馬 同龍 35歩 同銀 25角 迄 正解者：3名

短99 2013/6 若林作 協力詰 5手

									一
		香						香	二
			銀						三
						銀			四
				王					五
			銀						六
						銀			七
		香						香	八
				金					九

持駒 角

<解くのに頭を悩ます5手協力詰作品展B-4>

23角 54玉 65銀 55玉 56角成 迄 正解者：5名

短100 2013/6 たくぼん作 協力詰 5手

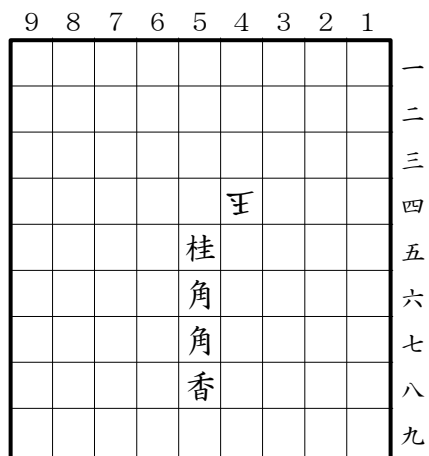
									一
									二
									三
									四
							銀		五
			王						六
		銀							七
			角						八
		香	香	銀					九

持駒 なし

<解くのに頭を悩ます5手協力詰作品展B-5>

69角 65玉 47角 64玉 74金 迄 5手 正解者：5名

短101 2013/6 神無太郎作 協力詰 5手

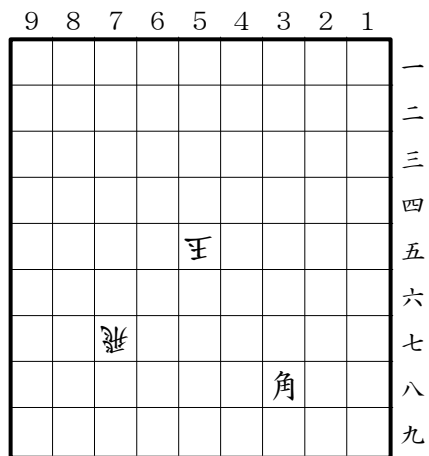


持駒 なし

<解くのに頭を悩ます5手協力詰作品展ウォーミングアップコース1>

35角 55玉 83角成 64玉 53角成 迄 5手

短102 2013/6 神無太郎作 協力詰 5手

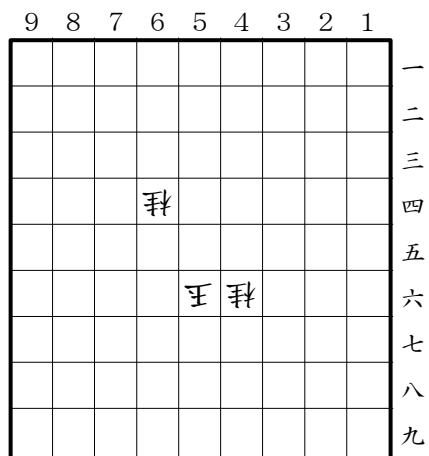


持駒 角銀2

<解くのに頭を悩ます5手協力詰作品展ウォーミングアップコース2>

64銀 45玉 34角 54玉 55銀打 迄 5手

短103 2013/6 神無太郎作 協力詰 5手

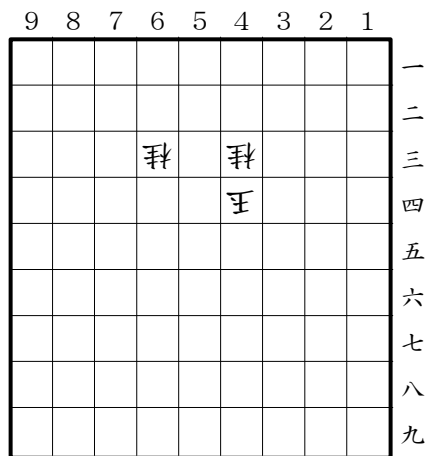


持駒 角銀2

<解くのに頭を悩ます5手協力詰作品展ウォーミングアップコース3>

45銀 65玉 54銀打 55玉 44角 迄 5手

短104 2013/6 神無太郎作 協力詰 5手



持駒 角2

<解くのに頭を悩ます5手協力詰作品展ウォーミングアップコース4>

33角 53玉 62角 52玉 51角右成 迄 5手

短105 2013/6 神無太郎作 協力詰 5手

9	8	7	6	5	4	3	2	1	
									一
			飛						二
									三
			王	銀	銀				四
									五
									六
									七
									八
									九

持駒 銀

<解くのに頭を悩ます5手協力詰作品展ウォーミングアップコース5>

55銀 63玉 52銀 53玉 43銀行成 迄 5手

短106 2013/6 神無太郎作 協力詰 5手

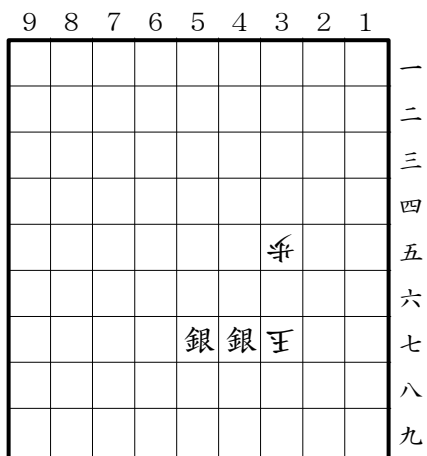
9	8	7	6	5	4	3	2	1	
									一
	角								二
		飛	銀			王			三
						駒			四
									五
									六
									七
									八
									九

持駒 なし

<解くのに頭を悩ます5手協力詰作品展ウォーミングアップコース6>

54銀生 44玉 45銀 55玉 75飛成 迄 5手

短107 2013/6 神無太郎作 協力詰 5手

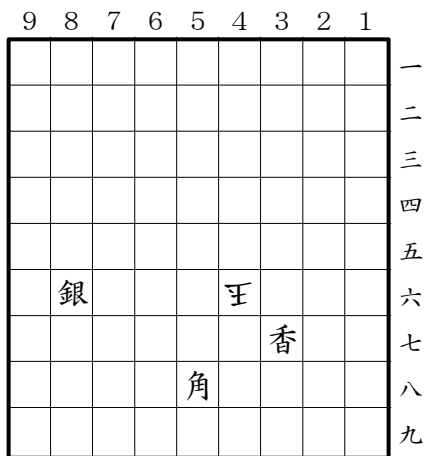


持駒 角2

<解くのに頭を悩ます5手協力詰作品展ウォーミングアップコース7>

46銀右 38玉 49角 47玉 58角打 迄 5手

短108 2013/6 神無太郎作 協力詰 5手



持駒 金香

<解くのに頭を悩ます5手協力詰作品展ウォーミングアップコース8>

47金 55玉 57香 66玉 56金 迄 5手

短109 2013/6 神無太郎作 協力詰 5手

9	8	7	6	5	4	3	2	1	
									一
									二
									三
									四
					王				五
									六
									七
									八
								歩	九

持駒 飛2角

<解くのに頭を悩ます5手協力詰作品展ウォーミングアップコース9>

35角 37玉 39飛 28玉 29飛打 迄 5手

短110 2013/6 神無太郎作 協力詰 5手

9	8	7	6	5	4	3	2	1	
			龍		科				一
									二
		飛	銀		銀	王			三
									四
									五
									六
									七
									八
									九

持駒 なし

<解くのに頭を悩ます5手協力詰作品展ウォーミングアップコース10>

32銀成 44玉 74飛成 53玉 54龍 迄 5手



短111 2013/6 神無太郎作 協力詰 5手

9	8	7	6	5	4	3	2	1	
									一
									二
									三
								王	四
									五
									六
									七
								桂	八
								香 香	九

持駒 なし

<解くのに頭を悩ます5手協力詰作品展ウォーミングアップコース11>

26桂 23玉 14桂 12玉 22桂成 迄 5手

短112 2013/6 神無太郎作 協力詰 5手

9	8	7	6	5	4	3	2	1	
					馬				一
					王			龍	二
				飛					三
									四
									五
					銀				六
									七
									八
									九

持駒 香

<解くのに頭を悩ます5手協力詰作品展ウォーミングアップコース12>

43香 33玉 42香成 44玉 43飛成 迄 5手

短113 2013/6 神無太郎作 協力詰 5手

9	8	7	6	5	4	3	2	1	
					科				一
					王				二
					桂				三
									四
				飛	桂				五
									六
									七
									八
									九

持駒 桂

<解くのに頭を悩ます5手協力詰作品展ウォーミングアップコース13>

55桂 53玉 63桂成 43玉 53飛成 迄 5手

短114 2013/6 神無太郎作 協力詰 5手

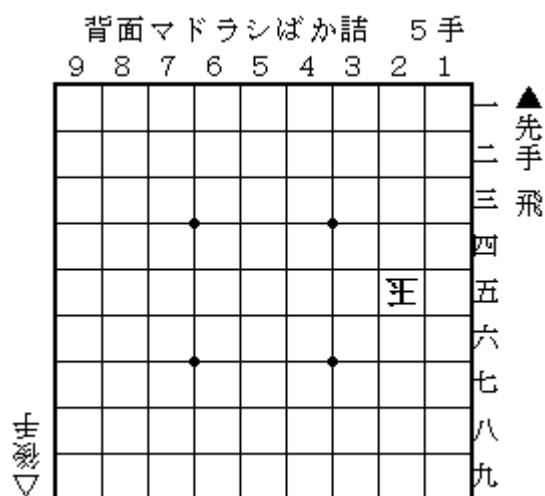
9	8	7	6	5	4	3	2	1	
					銀	科			一
								龍	二
		銀							三
					王				四
					飛				五
									六
									七
									八
									九

持駒 角2

<解くのに頭を悩ます5手協力詰作品展ウォーミングアップコース14>

23角 54玉 45角打 43玉 34角成 迄 5手

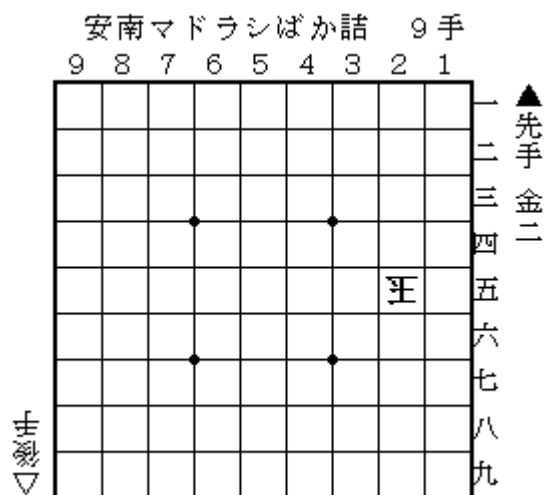
短115 2013/1 上谷直希作 背面マドラシばか詰 5手



<裸玉鑑賞~という名の「性能変化系+マドラシ」のススメ~>

21飛 23桂 同飛生 16玉 15桂 まで 5手

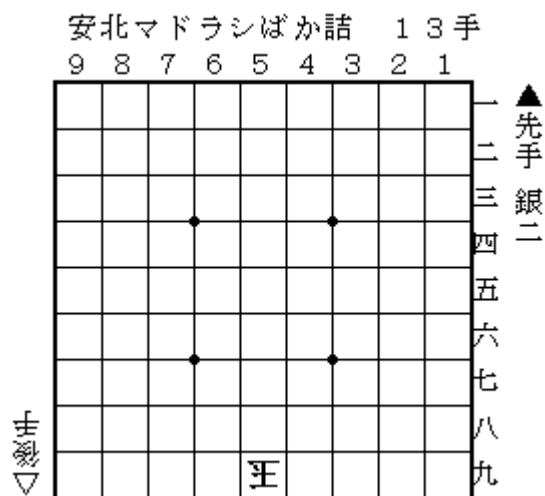
短116 2013/1 上谷直希作 安南マドラシばか詰 9手



<裸玉鑑賞~という名の「性能変化系+マドラシ」のススメ~>

36金 46金 15金 34玉 24金 45角 46金 33金 35金打 まで 9手

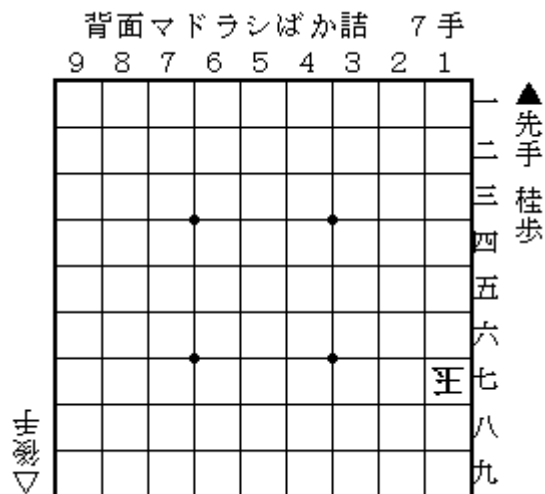
短117 2013/1 上谷直希作 安北マドラシばか詰 13手



<裸玉鑑賞~という名の「性能変化系+マドラシ」のススメ~>

48銀 37銀 68銀 58玉 67銀 38飛 37銀 78銀 49銀 47玉 38銀 79飛 58飛 まで 13手

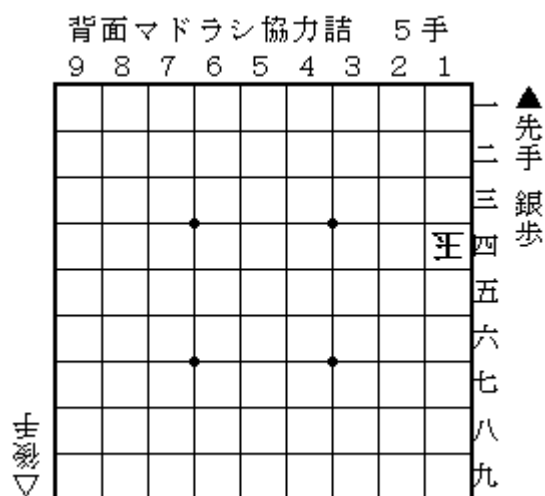
短118 2013/1 上谷直希作 背面マドラシばか詰 7手



<裸玉鑑賞~という名の「性能変化系+マドラシ」のススメ~>

19桂 37桂 36歩 18玉 17桂 25桂 24歩 まで7手

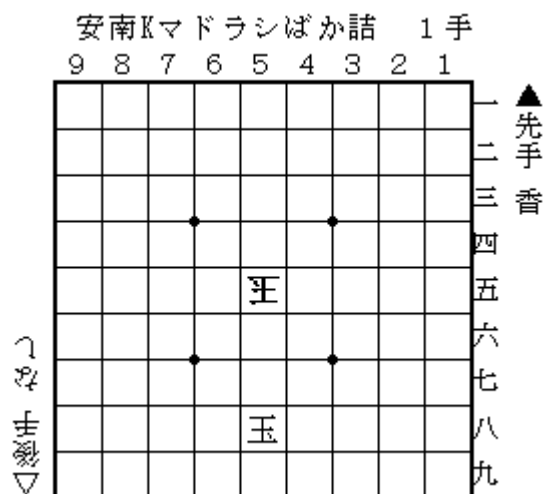
短119 2013/1 上谷直希作 背面マドラシばか詰 7手



<裸玉鑑賞~という名の「性能変化系+マドラシ」のススメ~>

25銀 16銀 15歩 26歩 24銀 まで5手詰

短120 2013/1 上谷直希作 安南Kマドラシばか詰 1手(後手持駒なし)

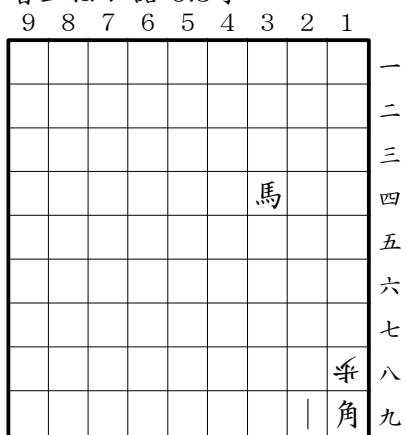


<裸玉鑑賞~という名の「性能変化系+マドラシ」のススメ~>

59香 まで1手

短121 2013/1 神無太郎作 香王ばか詰 0.5手 小林看空さんに捧ぐ

香王ばか詰 0.5手



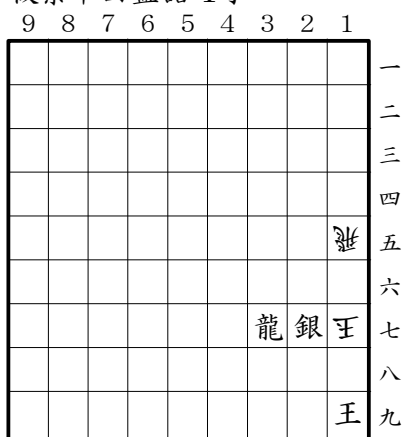
持駒 なし

<おばか再び1 >

29 | →27宝と戻した上で、16馬 まで 0.5手

短122 2013/1 神無太郎作 複素平面盤詰 1手

複素平面盤詰 1手

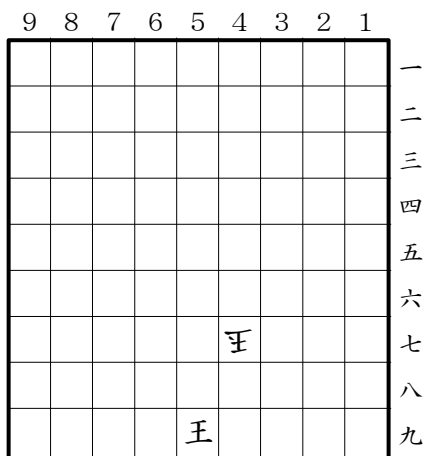


持駒 なし

<おばか再び2 >

26銀 まで 1手

短123 2013/2 神無太郎作 対面ばか自殺スタイルメイト 12手

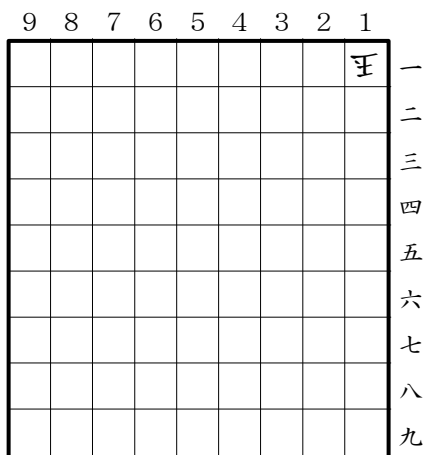


持駒 飛香4

<第14回詰四会フェアリー作品展1 >

49香 48角 67飛 56玉 58香 67玉 69香 68角 56香 同玉 57香 同玉 まで 12手 正解者：1名

短124 2013/2 神無太郎作 龍王成禁ばか詰 13手

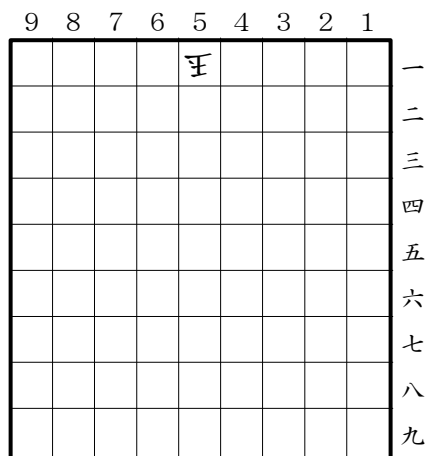


持駒 桂7

<第14回詰四会フェアリー作品展2 >

23桂 14玉 26桂 44玉 36桂 43玉 35桂 32玉 24桂打 22玉 14桂打 13玉 25桂 まで 13手 正解者：1名

短125 2013/2 神無太郎作 飛王成禁ばか詰 11手

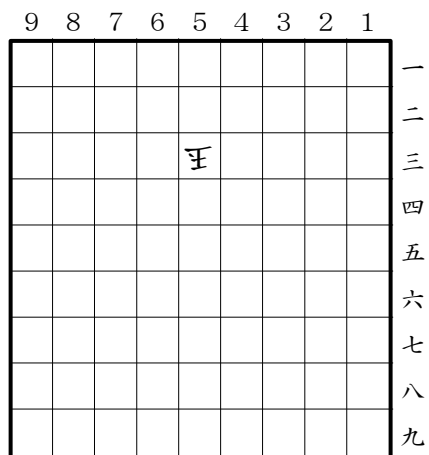


持駒 桂6

<第14回詰四会フェアリー作品展3 >

43桂 54玉 46桂 52玉 44桂 22玉 34桂打 23玉 35桂 33玉 25桂 まで 11手 正解者：1名

短126 2013/2 神無太郎作 馬王成禁ばか詰 9手



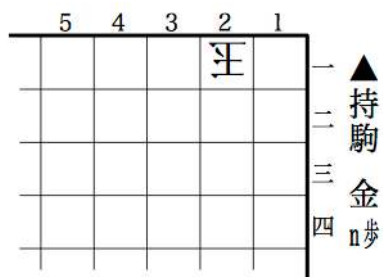
持駒 桂5

<第14回詰四会フェアリー作品展4 >

45桂 42玉 34桂 32玉 24桂 21玉 33桂打 11玉 23桂 まで 9手 正解者：2名



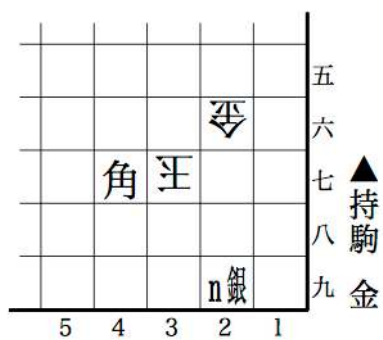
短127 2013/7 変寝夢作 ばか詰 3手



<中立駒の紹介 例題>

22n歩 23n歩 22金 まで 3手

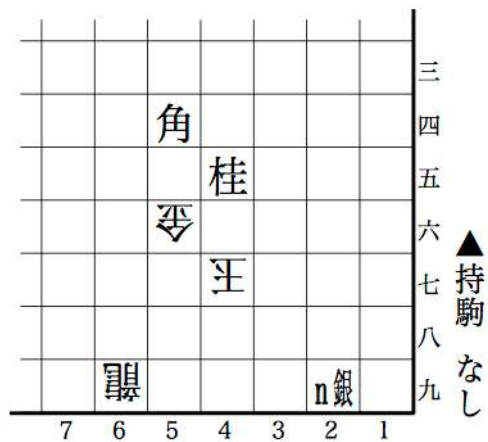
短128 2013/7 変寝夢作 ばか詰 3手



<中立駒の紹介 例題>

38n銀 47n銀生 38金 まで 3手

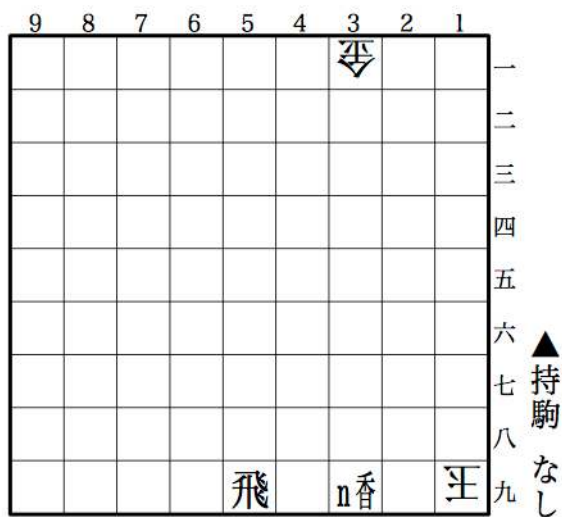
短129 2013/7 変寝夢作 ばか詰 7手



<中立駒の紹介 例題>

38n銀 27n銀生 36n銀 45n銀 56n銀 57n銀生 48金 まで 7手

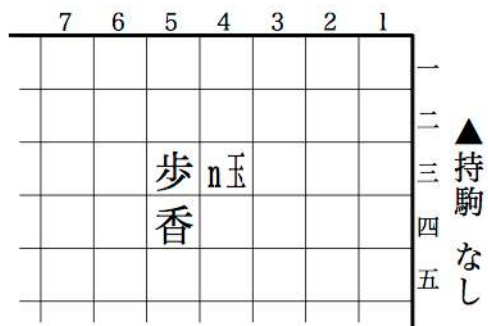
短130 2013/7 変寝夢作 ばか詰 3手



<中立駒の紹介 例題>

31香生 39香成 29金 まで 3手

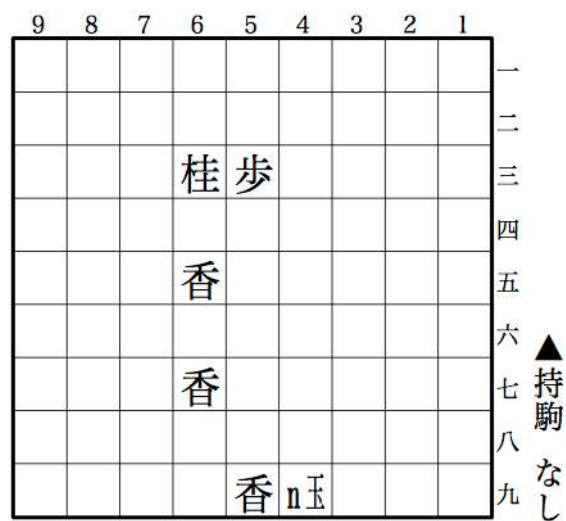
短131 2013/7 変寝夢作 ばか詰 3手



<中立駒の紹介 例題>

52n玉 51n玉 52歩成 まで 3手

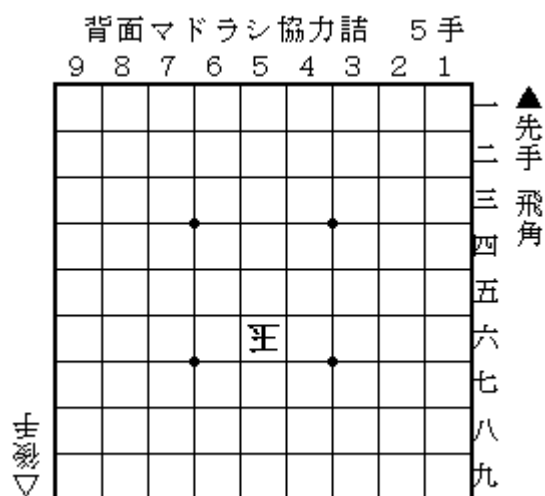
短132 2013/7 変寝夢作 ばか詰 9手



<中立駒の紹介 例題>

58n玉 67n玉 56n玉 65n玉 54n玉 63n玉 52n玉 51n玉 52歩成 まで 9手

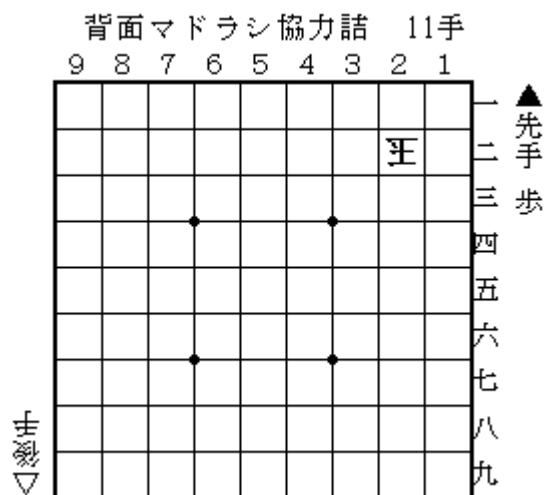
短133 2013/10 上谷直希作 背面マドラシ協力詰 5手



<裸玉鑑賞2 例題>

45角 46飛 65角 66金 55飛 まで5手

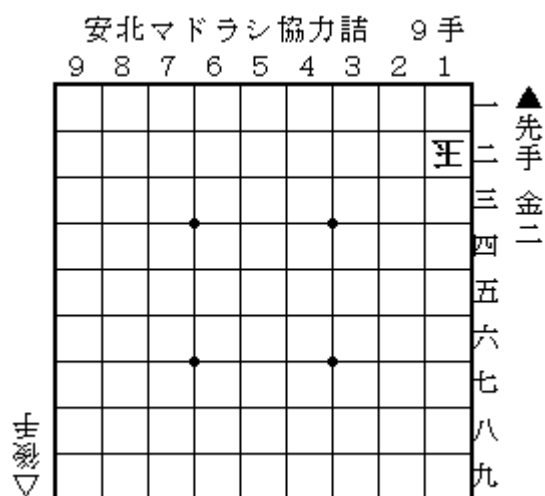
短134 2013/10 上谷直希作 背面マドラシ協力詰 11手



<裸玉鑑賞2 例題>

23歩 24角 12歩成 13角 21と 12玉 22と 23角 13と 14桂 11角 まで11手

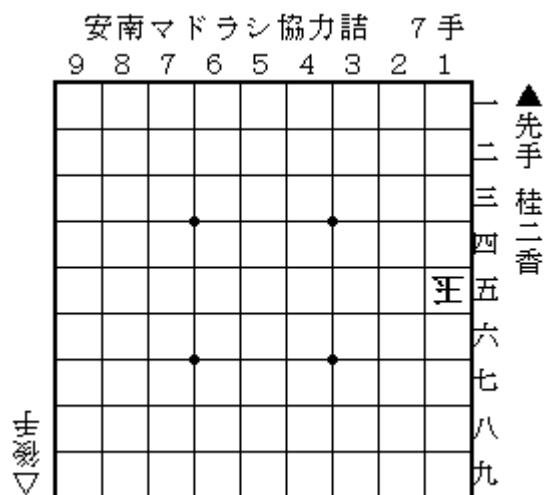
短135 2013/10 上谷直希作 安北マドラシ協力詰 9手



<裸玉鑑賞2 例題>

23金 32金 13金打 11玉 12金直 33飛 32飛 13金 22金打 まで9手

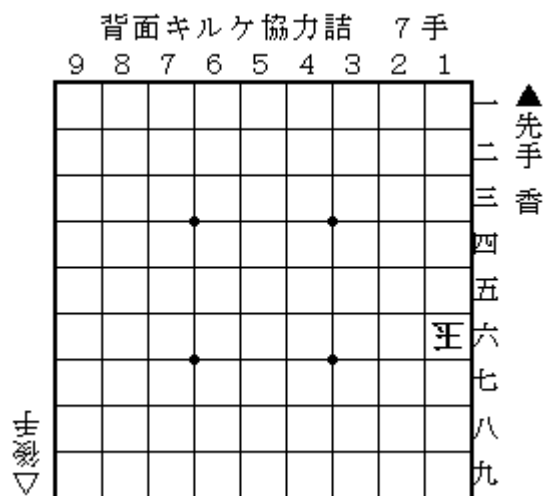
短136 2013/10 上谷直希作 安南マドラシ協力詰 7手



<裸玉鑑賞2 例題>

27桂 14玉 26香 22香 24桂 23玉 15桂 まで7手

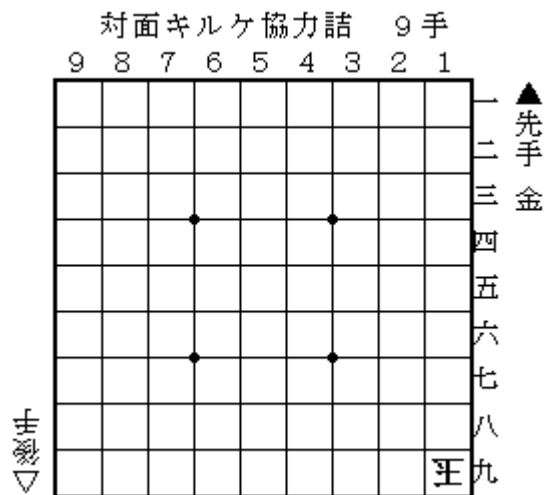
短137 2013/10 上谷直希作 背面キルケ協力詰 7手



<裸玉鑑賞2 例題>

19香 18桂 同香/21桂 17桂 同香 18角 15桂 まで 7手

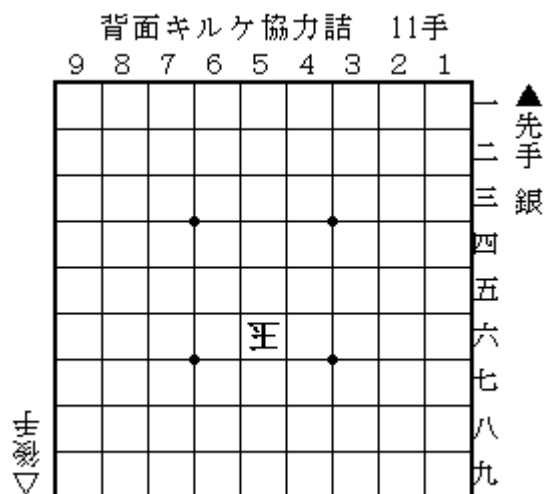
短138 2013/10 上谷直希作 対面キルケ協力詰 9手



<裸玉鑑賞2 例題>

18金 29玉 28金 27角 19金 39玉 28金 37角成 38金 まで 9手

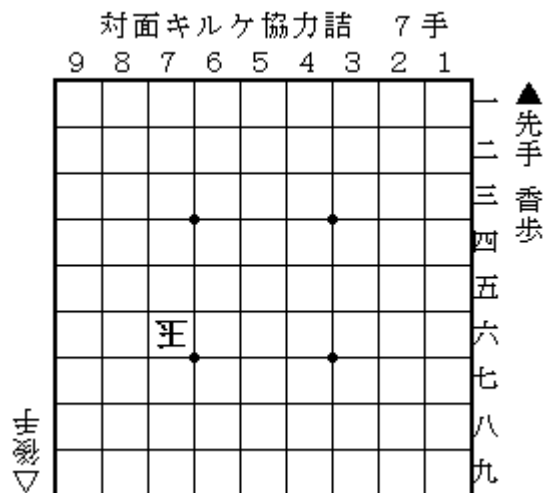
短139 2013/10 上谷直希作 背面キルケ協力詰 11手



<裸玉鑑賞2 例題>

45銀 46飛 55銀 57玉 46銀/82飛 47飛 56銀 48玉 47銀 39玉 29飛 まで 11手

短140 2013/10 上谷直希作 対面キルケ協力詰 7手



<裸玉鑑賞2 例題>

79香 78飛 同香/82飛 85玉 83歩 同飛/87歩 86歩 まで 7手

短141 2013/12 変寝夢作 ネコネコ鮮協カステイルメイト 5手

9	8	7	6	5	4	3	2	1
				王				

一  
二  
三  
四  
五  
六  
七  
八  
九

持駒 G2

後手:持駒:銀2

<2014年賀詰作品展1>

53G 55銀 59G打 57銀 56G 迄 5手 正解者:3名

短142 2013/12 神無七郎作 PWC協力自玉スタイルメイト 12手

9	8	7	6	5	4	3	2	1
								王
								馬
								雀
								王

一  
二  
三  
四  
五  
六  
七  
八  
九

持駒 なし

<2014年賀詰作品展2a>

23馬 25玉 14馬 34玉 24馬 同馬/13馬 12馬 23銀 同馬/12銀 44玉 22馬 33馬 ま  
で 12手 実質正解者:1名



短143 2013/12 橋圭伍作 詰将棋 7手

				銀		王	
				銀	歩		歩
					銀		金

銀  
桂

<伝統ルールを改変する1>

11歩成 同馬 31歩成 同銀 33桂 同馬 12銀 まで 7手詰 正解者：2名

短144 2013/12 橋圭伍作 詰将棋 15手 通常

王			王				
銀	と		銀				
	歩			歩	玉		
	王						
銀	銀						
	桂	歩					
				馬	歩		
	桂	銀		香			
				銀			

角

<伝統ルールを改変する2>

57角 75飛 同角 73玉 64角 同玉 44飛 54角 同飛 63玉 64飛 同玉 46角 63玉 74馬 まで 15手 正解者：2名