

# Fairy TopIX 2014 候補作一覧

※フェアリー作品・短編部門(～15手) 候補作一覧

---

短1～短91	<b>WFP作品展</b>	<b>P2～P47</b>
短92～短96	<b>Fairy of the Forest</b>	<b>P47～P49</b>
短97～短109	その他	<b>P50～P56</b>

候補作は全109作。2014年にネット上に掲載された作品となります。目次の通り掲載年月日順ではなく、発表場所別に分類しております。

短1 2014/1 橘圭伍作 Kマドラシ協力自玉詰 4手

Kマドラシ協力自玉詰 4手

9 8 7 6 5 4 3 2 1

									一
	駒								二
									三
									四
									五
									六
							王		七
								蝗	八
									九

持駒 飛金

<第59回WFP作品展 59-1>

22飛 同-12蝗 22金 11金 まで 4手

正解者：3名

短2 2014/1 変寝夢作 協力詰 5手(2解)

協力詰 5手 ※2解

9 8 7 6 5 4 3 2 1

									一
									二
									三
									四
									五
									六
									七
							金		八
							王		九

持駒 蓄

<第59回WFP作品展 59-2>

a)99蓄 47金 同蓄 49玉 59金 まで 5手 b)75蓄 27金 同蓄 29玉 19金 まで 5手

正解者：3名

短3 2014/1 変寝夢作 天竺PWC打歩協力自玉詰 6手

天竺PWC打歩協力自玉詰 6手

9 8 7 6 5 4 3 2 1

									一
									二
									三
									四
王									五
								王	六
		飛							七
									八
									九

持駒 なし

<第59回WFP作品展 59-3>

17n飛 87n飛生 86n飛 15玉 86玉/95n飛 85歩 まで 6手

正解者：1名

短4 2014/1 変寝夢作 Andernach協力詰 9手

Andernach協力詰 9手

9 8 7 6 5 4 3 2 1

									一
									二
									三
									四
				王					五
									六
				歩					七
							銀		八
			銀						九

持駒 桂香

<第59回WFP作品展 59-4>

56歩 45玉 47香 同銀生転 36銀 46玉 58桂 同銀成転 47全 まで 9手

正解者：3名

短5 2014/1 上谷直希作 打歩クイーン王協力詰 13手

打歩クイーン王協力詰 13手

9 8 7 6 5 4 3 2 1

									一
						歩			二
							歩	と	三
									四
						と		王	五
									六
									七
									八
									九

持駒 歩2

<第59回WFP作品展 59-6>

25と 16Q 15と 34Q 35歩 33Q 24と 11Q 22と 15Q 25と 13Q 14歩 まで  
13手

正解者：3名

短6 2014/2 時風瑞季作 協力詰 5手

協力詰 5手

9 8 7 6 5 4 3 2 1

					銀	桂	桂	王	一
	◆		◆		◆		◆		二
						玉		歩	三
	◆		◆		◆		◆		四
				飛					五
	◆		◆		◆		◆	角	六
									七
	◆		◆		◆		◆		八
									九

持駒 飛角

<第60回WFP作品展 60-1>

51角 23玉 25飛 14玉 15角成 まで 5手

正解者：5名

短7 2014/2 時風瑞季作 持駒推理協力詰 5手

持駒推理協力詰 5手

9 8 7 6 5 4 3 2 1

						香		香	一
							銀	玉	二
					香	香	香		三
						桂			四
									五
							歩		六
									七
									八
									九

攻方持駒？

受方持駒？

<第60回WFP作品展 60-2>

持駒：角  
 (21角 同金 同銀生 同玉 22金 まで 5手)  
 正解者：5名

短8 2014/2 時風瑞季作 強欲禁欲協力詰 7手

強欲禁欲協力詰 7手

9 8 7 6 5 4 3 2 1

								玉	一
					桂	飛	銀		二
									三
									四
					角				五
							金		六
									七
									八
									九

持駒 金2 桂 香

<第60回WFP作品展 60-3>

14香 21玉 31金 同玉 43桂 41玉 51金 まで 7手 正解者：5名

短9 2014/2 変寝夢作 協力詰 7手(中立駒入り)

協力詰 7手 ※69玉は中立駒

9 8 7 6 5 4 3 2 1

									一
									二
									三
									四
									五
									六
									七
									八
	金	銀	玉						九

持駒 銀

<第60回WFP作品展 60-4>

78銀 68n玉 77n玉 88n玉 89n玉 99n玉 89金 まで 7手  
正解者：5名

短10 2014/2 変寝夢作 AntiAndernach-PWC協力白玉詰 6手

AntiAndernach-PWC協力白玉詰 6手

9 8 7 6 5 4 3 2 1

									一
									二
									三
									四
									五
									六
									七
	玉								八
				王					九

攻方持駒 飛 金

受方持駒 なし

<第60回WFP作品展 60-5>

48飛 77玉 68金 88玉 57金転 48金/57飛 まで 6手  
正解者：4名

短11 2014/2 変寝夢作 協力詰 9手(縞、包入りヘルプセルフメイト)

協力詰※9手

									王	一
									歩	二
									香	三
										四
										五
										六
										七
										八
										九

持駒 香歩縞包

<第60回WFP作品展 60-6>

31包 同飛 34縞 同飛 14香 同飛 12歩 同飛 21歩成 まで 9手  
正解者：4名

短12 2014/2 橘圭伍作 協力自玉詰 6手(蝗入り)

協力自玉詰 6手

										一
										二
										三
										四
										五
										六
										七
										八
										九

持駒 角

<第60回WFP作品展 60-7>

22角打 88飛打 88-87蝗 22-11蝗 71飛打 71-81蝗まで 6手  
正解者：3名

短13 2014/2 橘圭伍作 キルケ協力詰 15手

キルケ協力詰 15手

9 8 7 6 5 4 3 2 1

									一
		王							二
飛									三
桂									四
王									五
駒	桂	桂							六
桂	歩								七
									八
									九

攻方持駒 飛

受方持駒 歩7

<第60回WFP作品展 60-8>

15飛 25歩 同飛/23歩 35歩 同飛/33歩 45歩 同飛/43歩 55歩 同飛/53歩 65歩 同飛/63歩 75歩 同飛/73歩 85歩 82桂成 まで 15手

正解者：5名

短14 2014/3 変寝夢作 協力詰 3手(鷲入り)

協力詰 3手

9 8 7 6 5 4 3 2 1

									一
									二
									三
									四
									五
									六
									七
		鷲							八
駒	王	ス							九

持駒 鷲2

(※鷲=Eagle)

<第61回WFP作品展 61-1>

98鷲 88銀生 99鷲 まで 3手

正解者：0名(実質)



短15 2014/3 変寝夢作 協力白玉詰 4手(中立駒入り)

協力白玉詰 4手

9 8 7 6 5 4 3 2 1

									一
									二
									三
									四
									五
						王			六
							桂		七
							王		八
									九

持駒 n飛2

(※n飛は中立駒)

<第61回WFP作品展 61-2>

37n飛 56玉 58n飛 38n飛寄成 まで 4手  
正解者：3名

短16 2014/3 変寝夢作 縦シリンダー一盤マキシ打歩ナイトライダー協力詰5手

縦シリンダー一盤マキシ打歩

ナイトライダー王協力詰 5手

9 8 7 6 5 4 3 2 1

								夜	一
									二
									三
									四
									五
									六
									七
									八
									九

持駒 角2歩

(※夜=ナイトライダー)

<第61回WFP作品展 61-3>

57角 87夜 54角 51夜 52歩 まで 5手 正解者：0名(実質)

短17 2014/3 上谷直希作 背面協力詰 7手

背面協力詰 7手

9 8 7 6 5 4 3 2 1

									一
									二
			飛						三
									四
			王						五
		歩	歩						六
									七
									八
									九

持駒 金歩

<第61回WFP作品展 61-4>

46金 47飛 45金 同飛成 44歩 65玉 64歩 まで 7手

正解者：5名

短18 2014/3 上谷直希作 クイーン王協力詰 7手

クイーン王協力詰 7手

9 8 7 6 5 4 3 2 1

								○	一
									二
			歩						三
									四
						龍			五
									六
					飛		角		七
									八
									九

持駒 角

(※Q=クイーン王)

<第61回WFP作品展 61-5>

55角 44金 同角右 19Q 29金 同龍 17飛 まで 7手

正解者：3名

短19 2014/3 時風瑞季作 量子協力詰 3手

量子詰将棋 3手

									▽	一
將								龍		二
								桂		三
								⊘		四
										五
										六
										七
										八
▽		⊘								九

持駒 なし

A=(玉、金)、B=(龍、馬)

<第61回WFP作品展 61-6>

99B (=龍、24B=馬、11A=玉、持駒=金)  
23馬 21金 まで 3手 正解者：6名

短20 2014/3 時風瑞季作 協力詰 3手(透明駒入り)

協力詰 3手

										一
										二
		角				角				三
										四
		飛				飛				五
					桂	歩				六
				香						七
						王				八
										九

持駒 桂2

※透明駒 攻方0枚、受方7枚

<第61回WFP作品展 61-7>

58桂 55玉 47桂 まで 3手  
正解者：3名

短21 2014/4 時風瑞季作 共振協力詰 5手 a)

共振協力詰 5手 a)

				杏	王		杏	一
							飛	二
				全	龍	圭		三
								四
								五
								六
角								七
								八
								九

持駒 なし

<第62回WFP作品展 62-1a>

a)42全 同角生 21杏 同飛 32圭 まで 5手  
正解者：5名

短22 2014/4 時風瑞季作 共振協力詰 5手 b)

共振協力詰 5手 b)

					飛	又	皇	王	一
						銀	馬		二
									三
				馬					四
				角					五
									六
							飛		七
									八
									九

持駒 桂

<第62回WFP作品展 62-1b>

b)21銀成 同角 12香 同飛生 23桂 まで 5手 正解者：5名

短23 2014/4 変寝夢作 協力白玉詰 4手(中立駒入り)

協力白玉詰 4手

9 8 7 6 5 4 3 2 1

									一
	王								二
						王			三
									四
									五
									六
									七
									八
									九

持駒 n飛

受方持駒は残り全部+n香

<第62回WFP作品展 62-2>

22n飛 42n香 41n香生 32飛 まで 4手

正解者：3名

短24 2014/4 変寝夢作 協力白玉詰 6手 2解 (中立駒入り)

協力白玉詰 6手 ※2解

9 8 7 6 5 4 3 2 1

								王	一
									二
								銀	三
									四
									五
									六
									七
	王								八
									九

持駒 角 n飛 n角

受方持駒は残り全部

<第62回WFP作品展 62-3>

1) 87角 32角 29n飛 12玉 78n角 87n角成 まで 6手

2) 12角 22玉 99n角 88銀 32n飛 同角 まで 6手

正解者：1名

短25 2014/4 変寝夢作 協力白玉詰 6手 (姫入り)

協力白玉詰 6手

					王				一
									二
									三
				王					四
									五
									六
									七
									八
									九

持駒 姫

(※姫=Princess : 角+騎)

<第62回WFP作品展 62-4>

81姫 63飛 73姫 43玉 61姫 同飛 まで 6手  
 正解者：1名 (実質)

短26 2014/4 神無太郎作 AndernachIsardam協力詰 7手

AndernachIsardam協力詰 7手

				王					一
									二
									三
									四
									五
									六
									七
									八
									九

持駒 金3

<第62回WFP作品展 62-5>

42金 62玉 73金 61玉 62金打 51玉 32金 まで 7手  
 正解者：2名

短27 2014/4 神無太郎作 Andernachsardam協力詰 11手 2解

Andernachsardam協力詰 11手 ※2解

9	8	7	6	5	4	3	2	1	
									一
									二
									三
									四
									五
						王			六
									七
									八
									九

持駒 香3

<第62回WFP作品展 62-6>

- 1) 38香 26玉 29香 28飛 27香 38飛成転 37龍 17玉 25香 16玉 26龍 まで 11手
  - 2) 39香 26玉 29香 28角 27香 39角成転 48馬 17玉 39馬 18玉 28馬 まで 11手
- 正解者：2名

短28 2014/4 神無太郎作 Andernachsardam協力自玉詰 4手

Andernachsardam協力自玉詰 4手

9	8	7	6	5	4	3	2	1	
									一
					王		王		二
									三
									四
									五
									六
									七
									八
									九

持駒 角2

<第62回WFP作品展 62-7>

- 31角 33玉 11角 22金 まで 4手 正解者：3名

短29 2014/4 神無太郎作 AndernachIsardam協力自玉詰 6手

AndernachIsardam協力自玉詰 6手

										一
										二
										三
				王						四
										五
										六
										七
										八
									王	九

持駒 角2

<第62回WFP作品展 62-8>

18角 27飛 65角 17飛成 29角左 27桂 まで 6手  
正解者：2名

短30 2014/4 神無太郎作 AndernachIsardam協力自玉詰 8手

AndernachIsardam協力自玉詰 8手

										一
										二
										三
										四
										五
										六
							王			七
										八
									王	九

持駒 飛角

<第62回WFP作品展 62-9>

49飛 39角 47角 46飛 39飛転 38飛生 18角 28飛成 まで 8手  
正解者：2名



短31 2014/4 神無太郎作 AndernachIsardam協力自玉詰 8手

AndernachIsardam協力自玉詰 8手

	王									一
										二
										三
										四
								王		五
										六
										七
										八
										九

持駒 飛角

<第62回WFP作品展 62-10>

18角 27香 11飛 92玉 29角 同香生転 12飛生 22香 まで 8手  
正解者：1名

短32 2014/5 DD++作 持駒推理協力詰 7手

持駒推理協力詰 7手

										一
										二
								王		三
										四
							持	駒		五
							王	持		六
										七
										八
							桂	歩		九

持駒 ?

<第63回WFP作品展 63-1>

持駒：香4 38香 同桂成 37香 26玉 29香 17玉 18香 まで 7手  
正解者：5名

短33 2014/5 DD++作 持駒推理協力詰 9手

持駒推理協力詰 9手

9 8 7 6 5 4 3 2 1

									一
									二
									三
					歩	歩	歩		四
						王	桂	銀	五
								飛	六
					桂	歩	歩	王	七
									八
									九

持駒 ?

<第63回WFP作品展 63-2>

持駒：角2 桂2 17角 同桂生 36歩 25玉 14角 同玉 26桂 25玉 37桂 まで 9手  
正解者：5名

短34 2014/5 上谷直希作 キルケ協力詰 9手

キルケ協力詰 9手

9 8 7 6 5 4 3 2 1

									一
									二
		角							三
		銀							四
王		王							五
		歩							六
									七
									八
									九

持駒 歩

<第63回WFP作品展 63-3>

94角成 同飛/88角 77角 86飛 同角/82飛 同飛/88角 96歩 同飛/97歩  
同歩/82飛 まで 9手 正解者：5名

短35 2014/5 御堂和柁作 アンチクルケ協力詰 9手

アンチクルケ協力詰 9手

9 8 7 6 5 4 3 2 1

									一
									二
		王	角						三
		飛							四
			ス		ス				五
				ス					六
									七
									八
									九

持駒 なし

<第63回WFP作品展 63-4>

72角成 64玉 63馬 55玉 74馬/88馬 54玉 52飛 43玉 33馬 まで 9手  
正解者：5名

短36 2014/5 橘圭伍作 キルケ協力自玉詰 12手

キルケ協力自玉詰 12手

9 8 7 6 5 4 3 2 1

			龍						一
王	馬		皇						二
	皇		歩						三
	歩	王							四
									五
									六
									七
									八
			龍						九

持駒 なし

<第63回WFP作品展 63-5>

71龍 72銀 同龍/71銀 同銀/28飛 64馬 同玉/88角 68飛 67銀 同飛/71銀 同龍/28飛 97角 同龍/88角 まで 12手  
正解者：1名

短37 2014/5 上谷直希作 安北マドラシ協力詰 5手

安北マドラシ協力詰 5手

9 8 7 6 5 4 3 2 1

									一
									二
									三
									四
									五
								香	六
				銀	雀	王			七
									八
								飛	九

持駒 銀香

<第63回WFP作品展 63-7>

39飛 19飛 48銀打 18銀 29香 まで 5手 正解者：2名

短38 2014/5 たくぼん作 Andernach協力詰 9手

Andernach協力詰 9手

9 8 7 6 5 4 3 2 1

									一
									二
									三
									四
									五
						王			六
						香			七
						雀			八
				香					九

持駒 桂2

<第63回WFP作品展 63-8>

58桂 同金転 38桂 56玉 48金転 59金転 67銀 57玉 58金 まで 9手  
正解者：4名

短39 2014/5 小林看空作 AndernachIsardam協力詰 5手

AndernachIsardam協力詰 5手

9 8 7 6 5 4 3 2 1

									一
									二
									三
			歩			歩			四
					龍				五
			桂		王				六
					歩	香			七
									八
									九

持駒 角2

<第63回WFP作品展 63-10>

68角 57銀 35角 66銀成転 59角 まで 5手  
正解者：2名

短40 2014/5 小林看空作 AndernachIsardam協力詰 5手

AndernachIsardam協力詰 5手

9 8 7 6 5 4 3 2 1

馬			馬		皇				一
									二
		歩					科		三
									四
					王				五
						龍			六
			銀						七
									八
									九

持駒 飛

<第63回WFP作品展 63-11>

81馬 54桂 34馬 46桂 54飛 まで 5手 正解者：2名

短41 2014/5 小林看空作 AndernachIsardam協力詰 7手

AndernachIsardam協力詰 7手

9 8 7 6 5 4 3 2 1

									一
									二
					皇				三
									四
					王				五
									六
									七
		角							八
	角				王				九

持駒 なし

<第63回WFP作品展 63-12>

69角 67香 36角 69香成 同角転 44玉 45香 まで 7手

正解者：2名

短42 2014/5 小林看空作 AndernachIsardam協力詰 13手

AndernachIsardam協力詰 13手

9 8 7 6 5 4 3 2 1

									一
						王			二
									三
								王	四
									五
									六
									七
									八
									九

持駒 飛

<第63回WFP作品展 63-13>

31飛 43玉 41飛成 42角 52龍 34玉 54龍 44角 45龍 33玉 35龍 同角転 24角 まで 13手 正解者：2名

短43 2014/5 占魚亭作 AndernachIsardam協力自玉詰 4手

AndernachIsardam協力自玉詰 4手

								王	一
									二
									三
								王	四
									五
									六
									七
									八
									九

持駒 飛 角

<第63回WFP作品展 63-14>

34飛 23玉 32角 31飛 まで 4手  
正解者：3名

短44 2014/5 占魚亭作 AndernachIsardam協力自玉詰 12手

AndernachIsardam協力自玉詰 12手

				王					一
									二
		王		王	王				三
									四
									五
	王			王					六
					飛				七
									八
								角	九

持駒 なし

<第63回WFP作品展 63-15>

77飛 75桂 45王 63玉 67飛 同桂生転 55桂 64玉 43桂生転 37飛 75  
角 35飛成 まで 12手  
正解者：0名（実質）

短45 2014/5 変寝夢作 協力白玉詰 6手 (后入り)

協力白玉詰 6手

					王			王	一
									二
									三
									四
									五
									六
									七
									八
									九

持駒 后

(后=Empress : 飛+騎)

<第63回WFP作品展 63-16>

46后 32玉 34后 33飛 13后 同飛 まで 6手  
正解者：3名

短46 2014/5 変寝夢作 協力白玉詰 6手 (マ入り)

協力白玉詰 6手

		王						王	一
									二
									三
									四
									五
									六
									七
									八
									九

持駒 マ2

(マ=Mao)

<第63回WFP作品展 63-17>

63マ 62飛 83マ 72玉 91マ 81飛 まで 6手 正解者：3名



短47 2014/5 変寝夢作 協力白玉詰 4手 a) (中立駒入り)

協力白玉詰 4手

										一
										二
										三
							王			四
										五
										六
										七
										八
									王	九

持駒 n飛 香

<第63回WFP作品展 63-18a>

a) 34n飛 39n飛成 29香 28金 まで 4手  
正解者：1名 (実質)

短48 2014/5 変寝夢作 協力白玉詰 4手 b) (中立駒入り)

協力白玉詰 4手

										一
										二
										三
							王			四
										五
										六
										七
										八
									王	九

攻方持駒 n飛  
受方持駒 残り駒全部、n角

<第63回WFP作品展 63-18b>

b) 28n飛 26n角 37n角 27桂 まで 4手 正解者：1名

短49 2014/5 会場健大作 詰将棋(透明駒入り) 13手

詰将棋 13手

										9	8	7	6	5	4	3	2	1
								龍		一								
									王	二								
								飛	角	三								
										四								
										五								
										六								
										七								
										八								
										九								

持駒 なし  
 透明駒 攻方1枚、受方0枚  
 連続王手の千日手禁止

<第63回WFP作品展 63-19>

—X 11玉 —X 12玉 —X 11玉 —X 12玉 —X 11玉 —X 12玉  
 —X まで 13手 正解者：0名

短50 2014/5 会場健大作 詰将棋(透明駒入り) 7手

成禁協力詰 7手

										9	8	7	6	5	4	3	2	1
										一								
										二								
										三								
										四								
										五								
										六								
										七								
										八								
										九								

攻方持駒 なし  
 受方持駒 なし  
 透明駒 攻方1枚、受方1枚

<第63回WFP作品展 63-20>

82角 —X 93角 —X 84角 38玉 39飛 まで 7手  
 正解者：0名

短51 2014/7 変寝夢作 非連続王手協力白玉詰(中立駒入り) 4手

非連続王手協力白玉詰 4手

9 8 7 6 5 4 3 2 1

									一
									二
									三
									四
									五
			馬						六
	銀								七
王									八
									九

攻方持駒 なし

受方持駒 n角 n香

<第64回WFP作品展 64-1>

93馬 13n角 79n角成 97n香 まで 4手 正解者：1名(実質)

短52 2014/7 変寝夢作 協力白玉詰(モ入り) 6手

協力白玉詰 6手

9 8 7 6 5 4 3 2 1

									一
									二
									三
									四
王									五
		王							六
		歩							七
									八
									九

持駒 モ3

(モ：Moa)

<第64回WFP作品展 64-2>

87モ 84玉 65モ 74桂 96モ 85角 まで 6手 正解者：3名

短53 2014/7 変寝夢作 協力白玉詰(鬘入り) 6手

協力白玉詰 6手

9 8 7 6 5 4 3 2 1

									一
									二
									三
									四
				王					五
									六
				王					七
									八
									九

持駒 桂鬘  
(鬘：Lion)

<第64回WFP作品展 64-3>

59鬘 58飛 47王 28飛成 57桂 58角 まで 6手

正解者：1名(実質)

短54 2014/7 神無太郎作 AndernachIsardam協力白玉詰 10手

AndernachIsardam協力白玉詰 10手

9 8 7 6 5 4 3 2 1

		王							一
								王	二
									三
									四
									五
									六
									七
									八
									九

持駒 角2

<第64回WFP作品展 64-4>

17角 26飛 53角 82玉 28角 93玉 75角成 84飛 82角成 14飛 まで  
10手 正解者：2名

短55 2014/7 神無太郎作 Andernachsardam協力自玉詰 10手 余詰

Andernachsardam協力自玉詰 10手

									一
									二
									三
王								王	四
									五
									六
									七
									八
									九

持駒 角2

<第64回WFP作品展 64-5>

49角 58飛 67角 78飛 同角転 83玉 38角 65飛 13飛 23金 まで 10手  
正解者：0名

短56 2014/7 上谷直希作 Andernachsardam打歩協力詰 11手

Andernachsardam打歩協力詰 11手

									一
									二
									三
								銀	四
					と			王	五
									六
						金	歩		七
									八
									九

持駒 銀

<第64回WFP作品展 64-6>

24銀 同金転 16歩 14歩 25金 26玉 15金 16玉 14金転 15玉 16歩 まで 11手  
正解者：2名

短57 2014/7 上谷直希作 AndernachIsardam協力自玉詰 14手

AndernachIsardam協力自玉詰 14手

				王					一
									二
				金					三
									四
				王					五
									六
									七
									八
									九

持駒 桂 香

<第64回WFP作品展 64-8>

59香 44玉 54金 52香 同王 53香 58桂 54玉 57香 56飛 46桂 同飛 43王 41  
飛 まで 14手 正解者：0名

短58 2014/7 占魚亭作 背面マドラシ協力詰 9手

背面マドラシ協力詰 9手

									一
									二
									三
								歩	四
							王		五
									六
						馬			七
								ス	八
									九

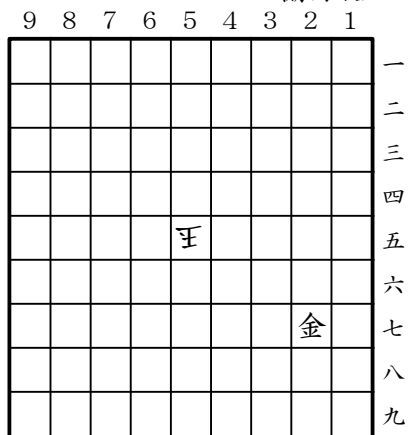
持駒 桂

<第64回WFP作品展 64-12>

36桂 26玉 18桂 27玉 26桂 34桂 36歩 19玉 18歩 まで 9手  
正解者：1名（実質）

短59 2014/8 上谷直希作 AndernachIsardam協力詰 7手

AndernachIsardam協力詰 7手



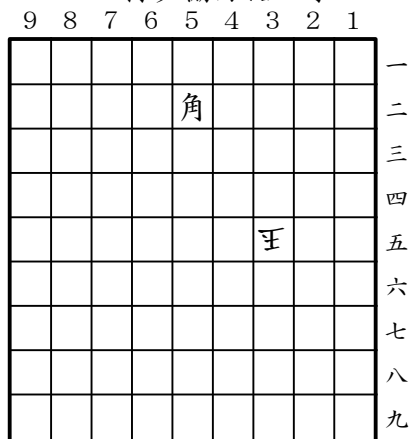
持駒 飛 歩

<第65回WFP作品展 65-1>

35飛 45金 56歩 46玉 37金 56金転 36飛 まで 7手 正解者：2名

短60 2014/8 神無太郎作 Isardam打歩協力詰 9手

Isardam打歩協力詰 9手



持駒 香

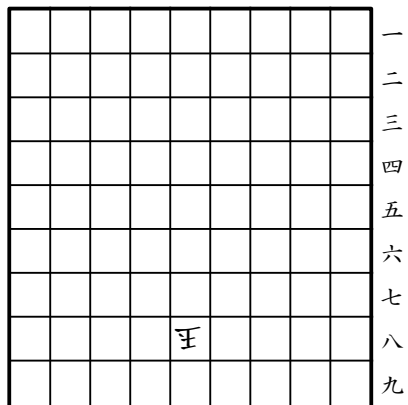
<第65回WFP作品展 65-3>

39香 38飛 同香 37歩 15飛 25歩 同飛 45飛 36歩 まで 9手  
正解者：2名

短61 2014/8 神無太郎作 Isardam打歩協力詰 13手

Isardam打歩協力詰 13手

9 8 7 6 5 4 3 2 1



持駒 香歩

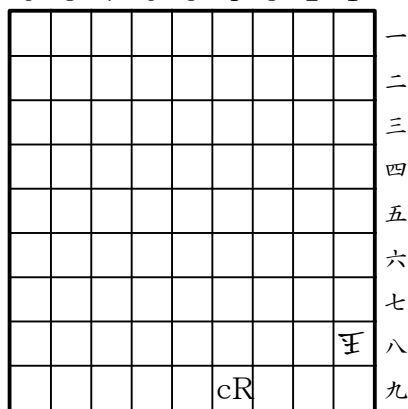
<第65回WFP作品展 65-4>

59歩 57玉 58歩 46玉 49香 48角 同香 45香 79角 68歩 同角 35角  
47歩 まで 13手 正解者：2名

短62 2014/8 変寝夢作 協力詰(カメレオン入り) 7手

協力詰 7手

9 8 7 6 5 4 3 2 1



持駒 なし

※cR：カメレオン駒、現在の状態はR

<第65回WFP作品展 65-7>

48cR=cQ 38金 26cQ=cS 29玉 38cS=cB 19玉 29金 まで 7手  
正解者：4名



短63 2014/8 変寝夢作 打歩協力詰(カメレオン入り) 7手

打歩協力詰 7手

9 8 7 6 5 4 3 2 1

									一
									二
								王	三
									四
									五
									六
									七
cS									八
									九

持駒 なし

※cS：カメレオン駒、現在の状態はS

<第65回WFP作品展 65-8>

79cS=cB 22玉 24cB=cR 23歩 同cR=cQ 11玉 12歩 まで 7手 正解者：5名

短64 2014/8 たくぼん作 協力詰 7手

安北2打歩協力詰 5手

9 8 7 6 5 4 3 2 1

									一
									二
						飛			三
					銀				四
		ス		王					五
				飛		角			六
									七
									八
									九

持駒 歩

b)後手が先手を詰ます(協力詰7手)

<第65回WFP作品展 65-10>

a) 74飛 86玉 84飛 85金 同飛 97玉 88金 まで 7手  
 b) 56飛 44玉 54飛 45玉 44飛 55玉 54飛打 まで 7手 正解者：5名

短65 2014/8 占魚亭作 対面マドラシ協力詰 5手

対面マドラシ協力詰 5手

9 8 7 6 5 4 3 2 1

									一
									二
									三
									四
									五
									六
									七
									八
					魚			王	九

持駒 飛

<第65回WFP作品展 65-11>

39飛 29角 同飛 27飛 28角 まで 5手  
正解者：1名（実質）

短66 2014/9 変寝夢作 協力詰(RL入り) 7手

協力詰 7手

9 8 7 6 5 4 3 2 1

									一
									二
									三
									四
									五
									六
					王				七
									八
									九

持駒 香RL

※RL：Rose Lion

<第66回WFP作品展 66-1>

79香 78金 同香 86玉 53RL 96玉 86金 まで 7手 正解者：4名

短67 2014/9 変寝夢作 協力白玉詰(鬣、夜、中立駒入り) 12手

協力白玉詰 12手

										一
										二
	鬣								王	三
								鬣		四
										五
王		△								六
夜										七
										八
鬣										九

攻方持駒 なし

受方持駒 なし

※夜：ナイトライガー、鬣：Lion

76とは中立駒

<第66回WFP作品展 66-2>

65nと 55nと 44nと 34nと 24nと 34nと 44nと 55nと 65nと 76n  
と 93鬣 86龍 まで 12手 正解者：3名

短68 2014/9 変寝夢作 京都将棋協力白玉詰 8手

京都将棋協力白玉詰 8手

					一
	王				二
					三
			銀		四
		金	王		五

持駒 なし

<第66回WFP作品展 66-3>

15銀=角 33角 34金=桂 32玉 42桂=金 23玉 24角=銀 同角=銀 まで 8手  
正解者：4名

短69 2014/9 変寝夢作 PWCKマドラシ協力白玉詰 4手

PWCKマドラシ協力白玉詰 4手

9 8 7 6 5 4 3 2 1

									一
									二
									三
									四
				王					五
			王						六
									七
									八
									九

持駒 香

<第66回WFP作品展 66-5 >

57香 56飛 同香/57飛 同飛成/57香 まで 4手  
正解者：1名（実質）

短70 2014/9 変寝夢作 協力白玉詰(G、中立駒入り) 6手

協力白玉詰 6手

9 8 7 6 5 4 3 2 1

									一
									二
									三
									四
									五
	王		王						六
									七
王		G							八
		G							九

持駒 香 n桂

※G：グラスホッパー、n桂は中立駒

<第66回WFP作品展 66-6 >

89香 96玉 87n桂 79n桂生 87n桂 99n桂成 まで 6手  
正解者：1名（実質）

短71 2014/9 変寝夢作 背面協力詰(騎入り) 9手

背面協力詰 9手

9 8 7 6 5 4 3 2 1

									一
									二
						騎			三
									四
			王						五
									六
									七
									八
									九

持駒 なし

※騎：ナイト

<第66回WFP作品展 66-7>

54騎 47玉 66騎 67飛 46騎 59玉 67騎 68角 49飛 まで 9手  
正解者：3名

短72 2014/9 変寝夢作 背面協力詰(騎入り) 9手

背面協力詰 9手

9 8 7 6 5 4 3 2 1

									一
							騎		二
									三
									四
			王						五
									六
									七
									八
									九

持駒 なし

※騎：ナイト

<第66回WFP作品展 66-8>

34騎 35飛 54騎 36玉 35騎 17玉 47飛 48角 16騎 まで 9手  
正解者：3名

短73 2014/10 上谷直希作 協力詰 5手

協力詰 5手

									一
									二
									三
						歩			四
					科		角	飛	五
					玉				六
			馬						七
									八
						桂			九

持駒 銀

<第67回WFP作品展 67-1>

68馬 57桂生 55銀 56玉 47角 まで 5手 正解者：5名

短74 2014/10 占魚亭作 キルケIsardam協力詰 7手

キルケIsardam協力詰 7手

									一
				歩					二
						飛玉			三
						飛			四
									五
									六
									七
									八
									九

持駒 角

<第67回WFP作品展 67-3>

34角 同飛寄/88角 33角成/82飛 同飛/88角 同角成 52玉 42飛 まで 7手  
正解者：1名（実質）

短75 2014/10 占魚亭作 キルケマドラシ協力詰 9手

キルケマドラシ協力詰 9手

9 8 7 6 5 4 3 2 1

									一
馬									二
						雀			三
									四
					王				五
									六
									七
									八
									九

持駒 なし

<第67回WFP作品展 67-4 >

81馬 72金 同馬/61金 63金 同馬 44玉 45金 54金 同馬/41金 まで 9手  
正解者：1名（実質）

短76 2014/10 占魚亭作 背面マドラシ協力自玉詰 8手

背面マドラシ協力自玉詰 8手

9 8 7 6 5 4 3 2 1

									一
									二
									三
					王				四
								王	五
									六
									七
									八
									九

持駒 桂

<第67回WFP作品展 67-5 >

27桂 35桂 同王 14玉 13桂 21桂 25王 26桂 まで 8手 正解者：1名（実質）

短77 2014/10 変寝夢作 協力詰(Imitator入り) 3手

協力詰 3手

										一
	料									二
										三
										四
	■									五
						馬				六
										七
										八
					香			王		九

攻方持駒 なし

受方持駒 なし

※■ : Imitator

<第67回WFP作品展 67-6 >

18馬[177] 74桂[169] 41香成[161] まで 3手 正解者 : 5名

短78 2014/10 変寝夢作 協力自玉詰(Imitator入り) 6手

協力自玉詰 6手

									王	一
										二
										三
										四
										五
										六
							■			七
									王	八
										九

持駒 金

※■ : Imitator

<第67回WFP作品展 67-7 >

22金 16飛 29玉[138] 27飛 38玉[147] 18飛成[149] まで 6手 正解者 : 0名 (実質)



短79 2014/10 変寝夢作 協力詰(中立駒入り) 5手

協力詰 5手

9 8 7 6 5 4 3 2 1

									一
									二
									三
									四
									五
						銀		金	六
									七
								王	八
									九

持駒 なし

※16金、36銀は中立駒

<第67回WFP作品展 67-9>

17n金 27n金 同n銀 28n銀生 19n金 まで 5手 正解者：3名

短80 2014/10 変寝夢作 協力詰(中立駒入り) 5手

協力詰 5手

9 8 7 6 5 4 3 2 1

									一
									二
									三
									四
			馬						五
									六
									七
								王	八
									九

持駒 n角

※持駒n角は中立駒

<第67回WFP作品展 67-10>

18n角 54n角成 65n馬 19玉 29金 まで 5手 正解者：4名

短81 2014/10 変寝夢作 協力詰(夜、中立駒入り) 5手

協力詰 5手

										一
			夜					金		二
								王		三
									金	四
										五
										六
										七
										八
										九

持駒 飛

※夜：ナイトライダ―、61夜は中立駒

<第67回WFP作品展 67-11>

85n夜 47n夜 23飛 11玉 13飛成 まで 5手 正解者：1名(実質)

短82 2014/11 変寝夢作 PWC協力詰(夜、中立駒入り) a) 15手

PWC協力詰 15手

										一
										二
										三
										四
										五
										六
										七
										八
										九

攻方持駒 なし

受方持駒 なし

※夜：ナイトライダ―、93香は中立駒

<第67回WFP作品展 67-8a>

a)31夜 83玉 67夜 75馬 同夜/67馬 82玉 94夜 同馬/67夜 25夜 83玉  
41夜 93玉/83n香 77夜 85n香 83n香成 まで 15手 正解者：0名(実質)

短83 2014/11 変寝夢作 PWC協力詰(夜、中立駒入り) b) 15手

PWC協力詰 15手

										一
										二
		相								三
										四
			王							五
										六
		雀								七
										八
			夜							九

攻方持駒 なし

受方持駒 なし

※夜：ナイトライダ―、93香は中立駒

<第67回WFP作品展 67-8b>

b)43夜 76玉 19夜 87玉 51夜 77玉 93夜/51n香 78玉 36夜 57n香  
51n香成 87玉 99夜 98玉 51夜/99n杏まで15手 正解者：0名(実質)

短84 2014/11 上谷直希作 協力詰 11手

協力詰 11手

										一
										二
										三
										四
			科	銀	銀					五
										六
					王	雀				七
			桂							八
										九

持駒 桂2

<第68回WFP作品展 68-1>

36銀 57玉 66銀 68玉 77銀 57玉 66銀 56玉 48桂 46玉 58桂 まで  
11手 正解者：6名

短85 2014/11 上谷直希作 協力詰 11手

協力詰 11手

										一
										二
										三
										四
										五
									馬	六
							歩		歩	七
										八
							馬	桂	王	九

持駒 金 桂 香 歩

<第68回WFP作品展 68-2>

28馬 同玉 19金 27玉 28歩 26玉 38桂 同角生 27歩 同玉 28香 まで  
11手 正解者：8名

短86 2014/11 上谷直希作 禁欲打歩協力詰 11手

禁欲打歩協力詰 11手

										一
										二
										三
										四
							角		歩	五
						龍	角		王	六
										七
									香	八
							桂			九

持駒 金

<第68回WFP作品展 68-3>

17金 同飛成 69角 36歩 同龍 26龍 27龍 同龍 25角 同龍 17歩 まで  
11手 正解者：5名

短87 2014/11 変寝夢作 背面協力詰(夜入り) 5手

背面協力詰 5手

9 8 7 6 5 4 3 2 1

									一
									二
									三
									四
									五
					王				六
									七
									八
									九

持駒 夜

※夜：ナイトライダー

<第68回WFP作品展 68-4>

88夜 67桂 同夜 56玉 55桂 まで 5手

正解者：5名

短88 2014/11 変寝夢作 協力詰(夜入り) 5手

協力詰 5手

9 8 7 6 5 4 3 2 1

									一
	角								二
									三
									四
					王				五
									六
					銀				七
									八
									九

持駒 夜

※夜：ナイトライダー

<第68回WFP作品展 68-5>

64夜 55玉 88夜 65玉 64角成 まで 5手 正解者：6名

短89 2014/11 変寝夢作 協力詰(鬣入り) 5手

協力詰 7手

9 8 7 6 5 4 3 2 1

									一
									二
									三
									四
									五
					王				六
									七
									八
									九

持駒 香鬣

※鬣：Lion

<第68回WFP作品展 68-6>

59香 58金 同香 47玉 69鬣 46玉 36金 まで 7手

正解者：5名

短90 2014/11 変寝夢作 協力自玉詰(Imitator入り) 4手

9 8 7 6 5 4 3 2 1

						王			一
									二
					と		皇		三
					金				四
						王		鬣	五
				龍					六
									七
									八
						角			九

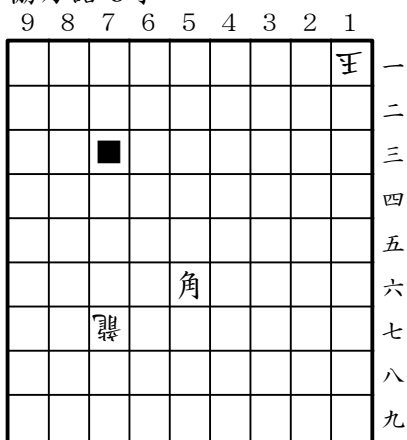
持駒 なし

<第68回WFP作品展 68-8>

15飛[I75] 28玉[I84] 25飛[I94] 97香 まで 4手 正解者：7名

短91 2014/11 変寝夢作 協力自玉詰(Imitator入り) 9手

協力詰 9手



攻方持駒 金

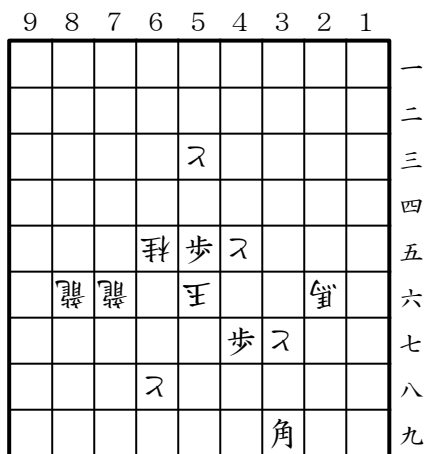
受方持駒 なし

※■ : Imitator

<第68回WFP作品展 68-9 >

22金 75龍[171] 78角[193] 73龍[191] 69角[182] 12玉[183] 47角[161]  
13玉[162] 23金[163] まで 9手 実質正解者：0名

短92 2014/1 たくぼん作 協力詰 7手



持駒 金3香

<Fairy of the Forest #38-01 >

46金 同と 57香 同と 67金 同と寄 46金 まで 7手 正解者：5名

短93 2014/4 たくぼん作 協力詰 5手

			科						一
									二
									三
	科								四
					桂	馬			五
				王					六
	馬								七
									八
									九

持駒 桂

<Fairy of the Forest #39-01 >

57馬 55玉 47桂 44玉 35馬 まで 5手  
 正解者：5名

短94 2014/4 たくぼん作 協力詰 7手

									一
									二
									三
	王	角							四
		銀							五
									六
									七
									八
									九

持駒 なし

<Fairy of the Forest #39-02 >

93角成 85玉 74銀 86玉 75馬 95玉 85馬 まで 7手 正解者：5名



短95 2014/4 時風瑞季作 協力詰 11手

										一
				歩						二
										三
			歩		馬					四
				王						五
					桂					六
					桂					七
				桂						八
										九

持駒 桂2

<Fairy of the Forest #39-03 >

67桂 65玉 57桂 74玉 66桂 63玉 55桂 62玉 54桂左 53玉 45桂 まで 11手 正解者：8名

短96 2014/7 神無八級作 協力詰 13手 (改良図あり)

										一
										二
										三
										四
										五
						歩	角			六
								歩		七
					香	又				八
				又	桂		王			九

持駒 飛

<Fairy of the Forest #40-01 >

29飛 18玉 27角 同と 19飛 28玉 29飛 38玉 39飛 28玉 29飛 18玉 19飛打 まで 13手 正解者：5名 (改良図：17歩→と、26歩・28と消去、38香→歩)

短97 2014/2 時風瑞季作 肩車協力詰 3手

9	8	7	6	5	4	3	2	1	
							王		一
								皇	二
							王	香	三
								歩	四
							歩		五
									六
									七
									八
									九

持駒 金

<創作ルール「肩車」例題1番 >

34金 13玉(金) 24金 まで 3手

短98 2014/2 時風瑞季作 肩車協力詰 3手

9	8	7	6	5	4	3	2	1	
									一
						王			二
								王	三
								皇	四
								歩	五
									六
									七
									八
									九

持駒 なし

※14香(馬)

<創作ルール「肩車」例題2番 >

14歩(△馬) 12玉 13香 まで 3手

短99 2014/2 時風瑞季作 肩車協力詰 3手

9	8	7	6	5	4	3	2	1	
						季			一
							王		二
						季	角	遊	三
									四
									五
									六
									七
									八
									九

持駒 金

<創作ルール「肩車」例題3番 >

23金(角) 31玉(金) 32金 まで 3手

短100 2014/5 変寝夢作 Andernach協力詰 5手

9	8	7	6	5	4	3	2	1	
									一
									二
					角				三
							遊		四
							歩		五
								王	六
							季		七
									八
									九

持駒 桂

<Andernachの紹介>

28桂 同歩成転 24歩転 15玉 16飛 迄 5手

短101 2014/5 変寝夢作 Andernach協力詰 3手

											9	8	7	6	5	4	3	2	1
										飛	一								
										香	二								
										王	三								
										桂	四								
										香	五								
											六								
											七								
											八								
											九								

持駒 なし

<Andernachの紹介>

22桂生転 14桂 23金 迄 3手

短102 2014/5 変寝夢作 アンチキルケ+Andernach協力詰 5手

											9	8	7	6	5	4	3	2	1
										王	一								
		龍						香		龍	二								
											三								
											四								
											五								
											六								
											七								
											八								
											九								

持駒 歩2

<Andernachの紹介>

22歩 同金/41金転 22歩 同龍/82龍転 22龍 迄 5手

短103 2014/5 変寝夢作 アンチキルケ+Andernach協力自玉詰 2手

9	8	7	6	5	4	3	2	1	
				皇					一
									二
									三
						王	王		四
									五
									六
									七
									八
									九

持駒 飛

<Andernachの紹介>

54飛 同香/11香 迄 2手

短104 2014/5 変寝夢作 PWC+Andernach協力自玉詰 3手

9	8	7	6	5	4	3	2	1	
									一
									二
									三
									四
									五
								王	六
								歩	七
							香	歩	八
									九

持駒 香

<Andernachの紹介>

17歩/18歩 15玉 16香 迄 3手

短105 2014/9 変寝夢作 協力自玉詰(Imitator入り) 4手

9	8	7	6	5	4	3	2	1	
	■								銀 一
									王 二
									三
									四
									五
									六
									七
									王 八
							蟹		九

持駒 なし

<Imitatorの紹介>

22銀成[I92] 11玉[I91] 19王[I92] 28馬[I81] 迄 4手

短106 2014/9 変寝夢作 協力自玉詰(Imitator入り) 2手

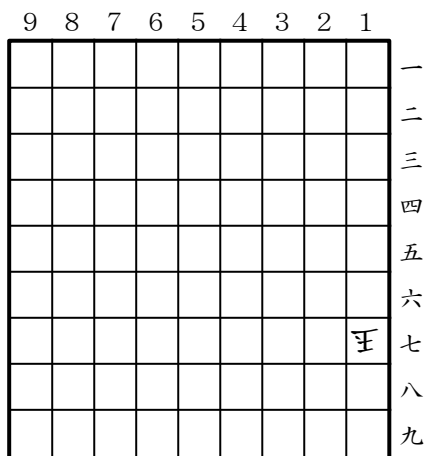
9	8	7	6	5	4	3	2	1	
				王		王			王 一
									二
									三
									四
							■		五
									六
									七
									八
									九

持駒 飛

<Imitatorの紹介>

14飛 33飛 迄 2手

短107 2014/10 上谷直希作 禁欲ばか詰 11手

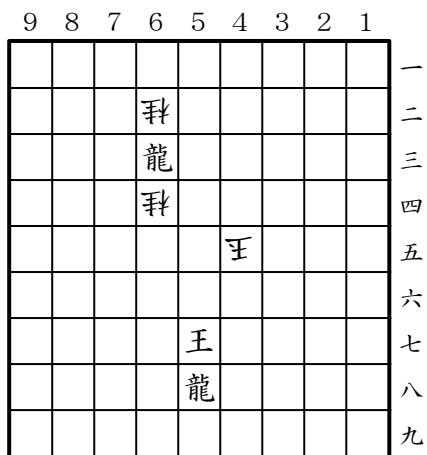


持駒 金香

<禁欲ばか詰作品展1番>

28金 26玉 37金 25玉 29香 26飛 36金 16玉 26金 17玉 16飛 迄  
11手 正解者：3名

短108 2014/11 神無太郎作 ばか自殺スタイルメイト 8手



持駒 なし

<フェアリー版くるくる作品展 くるくる1>

47龍 46桂 56龍 同桂 65龍 55桂 54龍 同桂 まで 8手 正解者：3名

短109 2014/12 神無太郎作 Isardamばか詰 13手

										一
										二
										三
						王				四
								王		五
										六
						香				七
										八
										九

持駒 桂

<ちょっと早い2015年年賀詰作品展 第1番>

27桂 23桂 同王 25玉 17桂 33桂 同王 14玉 26桂 22桂 同王 24玉  
16桂 まで 13手 正解者：5名