

Fairy TopIX 2015 候補作一覧

❖フェアリー作品・中編部門(16~49手) 候補作一覧

中1~中9	WFP作品展	P2~P6
中10~中12	Fairy of the Forest	P6~P7
中13~中17	その他	P8~P10

候補作は全17作。2015年にネット上に掲載された作品となります。目次の通り掲載年月日順ではなく、発表場所別に分類しております。

中1 2015/1 変寝夢作 打歩協力詰 17手

打歩協力詰 17手

										一
										二
王	皇									三
		角								四
王	皇	駒								五
		●								六
		●								七
										八
王	香									九

攻方持駒 n歩2

受方持駒 なし

※85歩及び持駒の歩は中立駒

●は不透過、不可侵の領域

<第59回WFP作品展 59-7>

96n歩 97n歩成 86nと 同n歩 96n歩 97n歩成 86nと 同香 96n歩 97n歩成 86nと 同銀 98香 97n歩 同香 同銀生 96n歩 まで 17手

正解者：5名

中2 2015/2 上谷直希作 キルケ打歩協力詰 17手

キルケ打歩協力詰 17手

										一
										二
										三
										四
銀	銀									五
王			角							六
										七
										八
										九

持駒 銀

<第70回WFP作品展 70-2>

87銀 97玉 75角 86歩 98銀 88玉 66角 77歩 89銀 87玉 78銀 同歩成/79銀 88銀 同と/79銀 同銀 96玉 97歩 まで 17手

正解者：5名

中3 2015/5 上谷直希作 禁欲最善詰 19手

禁欲最善詰 19手

9 8 7 6 5 4 3 2 1

									一
						と		王	二
						歩	金		三
								馬	四
								桂	五
								角	六
							銀		七
									八
									九

持駒 角

<第73回WFP作品展 73-2>

22と 13玉 35角 24金 12と 同玉 34角 23金 13角成 21玉 32歩成
11玉 22と 同金 12角成 同金 23桂生 21玉 31馬 まで 19手

正解者：5名

中4 2015/5 変寝夢作 最善詰 17手

最善詰 17手

9 8 7 6 5 4 3 2 1

								皇	一
						歩	金		二
						王	金		三
						歩	馬		四
									五
									六
									七
									八
									九

持駒 金3騎

※騎:ナイト、零:利きのない駒<第73回WFP作品展 73-7>

42騎 12玉 23金 11玉 12金打 同金 同金 同玉 11金 同玉 23騎 12玉
31騎 11玉 12金 同飛 23騎 まで 17手 正解者：7名

中5 2015/5 変寝夢作 連続白玉詰 21+1手

連続白玉詰 21+1手

9 8 7 6 5 4 3 2 1

									一
									二
									三
			靜			靜			四
									五
									六
			飛			飛			七
									八
				王					九

持駒 なし

※蝗:Locust、64蝗は玉

<第73回WFP作品展 73-9>

58王 47王 36王 27王 16王 15王 14王 13王 22王 31王 41王 51王
61王 72王 83王 94王 85王 76王 77王 76王 56桂 同蝗 まで 21+1手
正解者：6名

中6 2015/7 上谷直希作 強欲詰 17手

強欲詰 17手

9 8 7 6 5 4 3 2 1

									一
									二
									三
									四
						銀			五
						歩	王		六
									七
				角					八
								桂	九

持駒 金3 桂3 香2

<第74回WFP作品展 74-2>

27金 同歩生 28桂 同歩生 15金 17玉 29桂 同歩成 16金 同玉 28桂 同と
18香 同と 17香 同と 15金 まで 17手 正解者：6名

中7 2015/9 上谷直希作 背面協力自玉スタイルメイト 16手

背面協力自玉スタイルメイト 16手

9 8 7 6 5 4 3 2 1

									一
									二
									三
									四
									五
				王					六
									七
									八
								王	九

持駒 銀 桂

<第76回WFP作品展 76-3>

18銀 28玉 17銀 18飛 27銀 37玉 26銀 27飛 46銀 26玉 38桂 39角
37銀 38飛生 35銀 同飛成 まで 16手 正解者：1名

中8 2015/10 上谷直希作 禁欲詰 27手

禁欲詰 27手

9 8 7 6 5 4 3 2 1

									一
									二
									三
								皇	四
					王				五
					銀			王	六
									七
					龍	皇			八
								銀	九

持駒 桂

<第77回WFP作品展 77-1>

27銀 17玉 18銀 28玉 17銀 19玉 28銀 18玉 19銀 17玉 37龍 27飛
18銀 16玉 17銀 15玉 26銀 16玉 28桂 同飛成 17銀 15玉 26龍 同龍
同銀 16玉 17飛 まで 27手 正解者：5名

中9 2015/11 DD++作 協力詰 17手

協力詰 17手

	9	8	7	6	5	4	3	2	1	
一	○	○	○	○	○	○	○	○	○	
二	桂		飛				飛		桂	
三	○	○	○	○	○	○	○	○	○	
四				王						
五	○	○	○	○	○	○	○	○	○	
六	歩								歩	
七	○	○	○	○	○	○	○	○	○	
八										
九	○	○	○	○	○	○	○	○	○	

持駒 香

※○：穴（着手不可、通過は可） <第78回WFP作品展 78-3>

58香 56角 同香 44玉 88角 66香 同角 34玉 38香 36角 同香 24玉

68角 46桂 同角 14玉 26桂 まで 17手

正解者：7名

中10 2015/1 小林看空作 協力詰 27手

	9	8	7	6	5	4	3	2	1	
一										
二										
三										
四										
五										
六		龍			王			龍		
七	歩	歩	歩	歩	歩	歩	歩	歩	歩	
八										
九		銀	角	銀	角	銀	銀	王		

持駒 なし

<Fairy of the Forest #42-03>

38銀直 28玉 29銀 39玉 48角 49玉 58銀 48玉 49銀 59玉 48銀 69玉 78銀 58玉 59銀 49玉 58銀 59玉 68角 48玉 49銀 39玉 48銀 49玉 38銀 58玉 59銀 まで 27手 正解者：5名

中11 2015/4 小林看空作 協力詰 25手

										一
										二
										三
								龍		四
					飛	香	歩	香		五
					歩		王			六
					香	歩	角	歩		七
					香	金		金		八
					王	桂		桂		九

持駒 なし

< Fairy of the Forest #43-02 >

17金 同玉 28金 26玉 37金 17玉 18歩 28玉 38金 29玉 28金 19玉
 29金 同玉 38角 18玉 29角 17玉 18歩 16玉 38角 27金 同角 26玉
 36金 まで 25手 正解者：4名

中12 2015/10 神無七郎作 協力詰 35手

										一
						銀	飛	王		二
								玉	皇	三
						皇			香	四
								銀		五
									飛	六
										七
										八
										九

攻方持駒 銀2桂3

受方持駒 なし

< Fairy of the Forest #45-03 >

32銀 同飛 33桂 11玉 21桂成 同玉 33桂 11玉 13香生 12桂 21桂成
 同玉 12香成 同飛寄 32銀 同飛 33桂 11玉 15香 14角 同香 13銀 同香
 生 12香 21桂成 同玉 12香成 同飛寄 32銀 同飛 13桂 11玉 33角 22
 桂 12香 まで 35手 正解者：3名

中13 2015/8 橋圭伍作 キルケ協力自玉詰 42手（後手持駒なし）

										一
銀	銀		金	金	金		銀	銀	二	
桂	香	桂	香	桂	香	桂	香	歩	三	
歩									四	
王									五	
									六	
									七	
							飛		八	
								王	九	

持駒 なし

<フェアリー版くるくる作品展3 くるくる4>

25飛 96玉 95飛 同歩/28飛 26飛 97玉 96飛 同歩/28飛 98飛 87玉
 97飛 同歩成/28飛 88飛 77玉 87飛 同と/28飛 78飛 67玉 77飛 同と
 /28飛68飛 57玉 67飛 同と/28飛 58飛 47玉 57飛 同と/28飛 48飛
 37玉47飛 同と/28飛 38飛 26玉 36飛 17玉 37飛 同と/28飛 18飛
 27玉28飛 同と まで 42手 正解者：5名

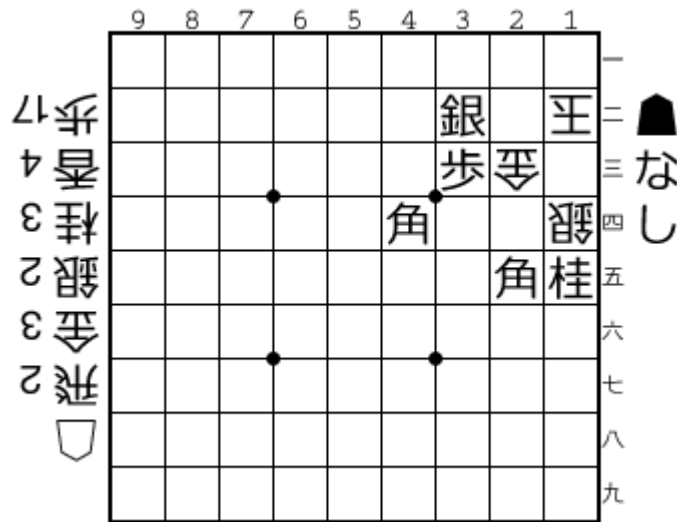
中14 2015/10 上谷直希作 禁欲詰 21手

									一
					飛				二
歩									三
歩						歩	桂		四
銀					玉			王	五
金						桂	桂		六
角									七
								桂	八
									九

<WFP作品展72-21について >

14飛 25玉 16銀 同桂 24飛 15玉 25飛 同玉 22飛不成 23金 同飛不成 24飛 35金
 15玉 25金 同飛 同飛成 同玉 23飛 15玉 24飛成 まで21手詰

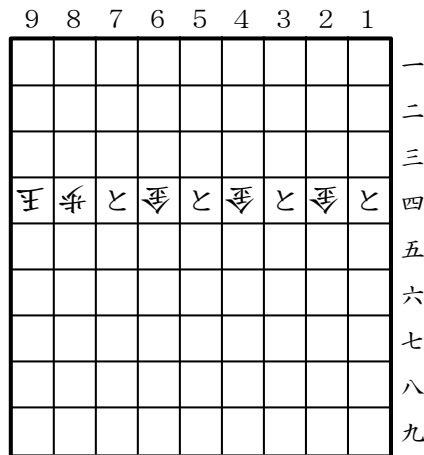
中15 2015/11 上谷直希作 禁欲最善詰 19手 (WFP73-2修正図)



<フェアリー入門にかこつけて >

21銀不成 13玉 35角 24金 12銀成 同玉 34角 23金 13角成 21玉 32歩成 11玉 22と 同金 12角成 同金 23桂不成 21玉 31馬 まで 19手詰

中16 2015/12 神無七郎作 強欲詰 29手



持駒 銀3桂香

<ちょっと早い2016年 年賀詰作品展 第1番 >

84と 同玉 73銀 同玉 64と 同玉 53銀 同玉 44と 同玉 33銀 同玉 24と 同玉 16桂 33玉 34歩 同玉 25金 同玉 29香 16玉 26金 17玉 27金 18玉 28金 19玉 18金打 迄 29手 正解者：5名

中17 2015/12 たくぼん作 強欲協力詰 47手

		ス		ス						一
	馬	歩	歩	歩	王					二
		金		香						三
				龍						四
										五
		香		銀						六
		香		馬		銀				七
		馬		歩	馬					八
	香	金		ス						九

持駒 なし

< ちよつと早い2016年 年賀詰作品展 第2番 >

受方：持駒なし

52香成 同と 同龍 同玉 62金 同玉 72香成 同と 同香成 同玉 82香成 同玉
 83歩 同玉 84歩 同玉 85歩 同玉 86歩 同玉 87歩 同玉 78金 同玉 67銀
 打 同金 同銀 同玉 66金 同玉 57銀 55玉 46銀左 56玉 57銀 47玉 48銀
 右 58玉 59銀 57玉 68金 47玉 58銀 48玉 49歩 59玉 69金

まで 47手 正解者：5名