

Fairy TopIX 2016 候補作一覧

❖フェアリー作品・中編部門(16~49手) 候補作一覧

中1~中15	WFP作品展	P2~P9
中16~中17	Fairy of the Forest	P10
中18~中27	その他	P11~P15

候補作は全27作。2016年にネット上に掲載された作品となります。目次の通り掲載年月日順ではなく、発表場所別に分類しております。

中1 2016/3 上谷直希作

禁欲最善詰 21手

										9	8	7	6	5	4	3	2	1
								皇	王	一								
								歩	香	二								
										三								
							銀	銀		四								
									桂	五								
										六								
										七								
										八								
										九								

持駒 角 香 歩2

※20手目から非限定あり

<第81回WFP作品展 81-7>

12角 11玉 23桂生 同金 21角成 同玉 22香 11玉 12歩 22玉 33銀左成
21玉 22歩 同金 11歩成 同玉 22全 同玉 23銀成 21玉 22金 まで 21手

正解者：3名

中2 2016/5 小林看空作

PWC打歩協力詰 25手

										9	8	7	6	5	4	3	2	1
										一								
										二								
										三								
										四								
								龍		五								
							ス	王		六								
							ス			七								
										八								
										九								

持駒 香

<第83回WFP作品展 83-4>

19香 18香 同香 17桂 同香 同と上/26香 28桂 15玉 16香 24玉 36桂 同龍/25
桂 33桂成 25歩 34圭 同龍/36圭 25圭/36歩 23玉 35圭 24歩 同圭 22玉 13圭
11玉 12歩 まで 25手 正解者：3名

中3 2016/5 変寝夢作

協力詰 17手

9 8 7 6 5 4 3 2 1

									一
									二
									三
									四
									五
									六
鬘									七
	●								八
	桂						卍		九

攻方持駒 鬘

受方持駒 なし

※鬘:Lion、●:石、29玉は中立駒<第83回WFP作品展 83-13>

99鬘 38n玉 49n玉 58n玉 69n玉 79鬘 同n玉 89n玉 87鬘 78n玉
77n玉 86n玉 89鬘 87桂 同n玉 96n玉 98桂 まで 17手 正解者：3名

中4 2016/5 変寝夢作

京都将棋協力白玉詰 16手

5 4 3 2 1

王			銀	王	一
	飛	香		垂	二
	香	桂		金	三
				銀	四
					五

持駒 なし

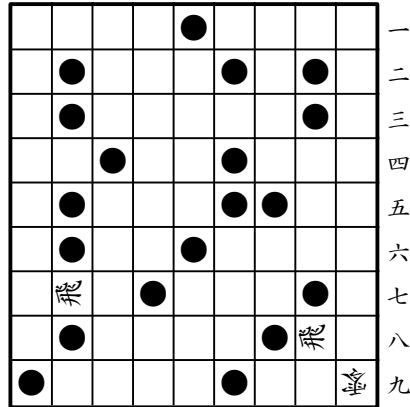
<第83回WFP作品展 83-15>

52飛=歩 同玉 42香=と 同玉 41桂=金 同玉 31香=と 同玉 23金=桂 41玉
32銀=角 同玉 31桂=金 同玉 13銀=角 同歩=飛 まで 16手 正解者：4名

中5 2016/7 北村太路作

ボカスカ協力詰 33手

9 8 7 6 5 4 3 2 1



攻方持駒 なし

受方持駒 なし

零:(0,0)-Leaper王

●:石、n飛:中立飛

<第84回WFP作品展 84-7>

(18n飛、77n飛) (28n飛生、97n飛生) (29n飛、98n飛) (28n飛生、91n飛生)
 (18n飛、61n飛生) (28n飛生、71n飛) (29n飛、73n飛生) (28n飛生、72n飛)
 (18n飛、52n飛生) (28n飛生、62n飛) (29n飛、66n飛生) (28n飛生、65n飛)
 (18n飛、55n飛) (28n飛生、75n飛) (29n飛、79n飛) (28n飛生、78n飛生)
 (18n飛、48n飛) (28n飛生、58n飛生) (29n飛、59n飛) (28n飛生、57n飛生)
 (18n飛、37n飛) (28n飛生、47n飛生) (29n飛、48n飛) (28n飛生、46n飛生)
 (18n飛、16n飛) (28n飛生、26n飛) (29n飛、26n飛) (28n飛生、24n飛)
 (18n飛、14n飛) (28n飛生、34n飛) (29n飛、34n飛) (28n飛生、31n飛)
 (18n飛、11n飛成) まで 33手 正解者：7名

中6 2016/7 変寝夢作

協力白玉詰 18手

9	8	7	6	5	4	3	2	1	
金	歩								一
と									二
と									三
と									四
と									五
と									六
と									七
								王	八
	王						歩		九

攻方持駒 なし
 受方持駒 なし
 ※29飛は中立駒

<第84回WFP作品展 84-14>

28n飛 27n飛生 17n飛 97n飛生 98n飛 96n飛生 98n飛 95n飛生 98n飛 94n飛生
 98n飛 93n飛生 98n飛生 92n飛生 98n飛生 91n飛生 98n飛生 88金 まで 18手
 正解者：7名

中7 2016/7 青木裕一作

強欲詰 21手

9	8	7	6	5	4	3	2	1	
				歩					一
									二
									三
	角								四
			歩		歩	歩			五
		歩			王			と	六
			桂		歩	歩	歩		七
			歩	飛					八
				銀					九

持駒 香歩

<第84回WFP作品展 84-15>

57角 56玉 93角生 46玉 56飛 同玉 58香 46玉 57角生 56玉 75角 57金 同香 46玉 64角
 57玉 58歩 66玉 55角 56玉 57金 まで 21手 正解者：4名

中8 2016/8 青木裕一作

Andernach協力詰 23手

9 8 7 6 5 4 3 2 1

								皇	一
								皇	二
								皇	三
						王	皇		四
								王	五
								香	六
									七
						香		歩	八
									九

持駒 桂4

<第85回WFP作品展 85-3>

27桂 同香成転 26杏 14玉 15杏 同玉 27桂 同香成転 26杏 14玉 15杏 同玉 27桂 同香成
 転 26杏 14玉 15杏 同玉 27桂 同香成転 26杏 14玉 25杏 まで 23手 正解者：7名

中9 2016/8 青木裕一作

Andernach打歩協力詰 49手

9 8 7 6 5 4 3 2 1

					●				一
					●	●	王		二
						●	香		三
						●	科	●	四
						●	皇		五
						●	香		六
						●	科		七
						●	香		八
						●			九

持駒 飛角

※●：石（着手不可、通過も不可） <第85回WFP作品展 85-4>

13角 21玉 22飛 31玉 23飛生転 21玉 31角成 11玉 22金 同飛転 21飛生 12玉
 22飛生 13玉 24飛生転 23玉 15桂 12玉 23桂成 同飛転 22飛生 13玉 25飛生
 転 23玉 24香 12玉 23香成 同飛転 22飛生 13玉 26飛生転 12玉 23金 同飛転
 22飛生 13玉 27飛生転 12玉 24桂 同飛生転 22飛生 13玉 28飛生転 12玉 21
 馬 同飛生転 23飛成 11玉 12歩 まで 49手

正解者：3名

中10 2016/12 神無太郎作

Isardam協力自玉スタイルメイト 18手

9 8 7 6 5 4 3 2 1

			飛	角	王				一
									二
		杏				と			三
									四
									五
									六
									七
									八
									九

持駒 飛桂4 香2

<第87回WFP作品展 87-1 「岩櫃城」>

49香 52玉 59飛 61玉 53桂 52飛 58桂 53飛 69香 51玉 62杏 61香
68桂 62香 42と 41香 48桂 42香 まで 18手 正解者：0名

中11 2016/12 神無太郎作

協力詰 17手

9 8 7 6 5 4 3 2 1

				金				金	一
					隣				二
									三
									四
									五
									六
									七
									八
		金				金			九

持駒 なし

※朝:Torus-Knight王

{(1,2)+(1,7)+(2,8)+(7,8)}-Leaper<第87回WFP作品展 87-4>

52金 59朝 69金 71朝 62金 88朝 79金 17朝 28金 99朝 89金 82朝 72金 13朝
12金 91朝 82金 まで 17手 正解者：0名

中12 2016/12 神無太郎作

協力千日手 24手

9 8 7 6 5 4 3 2 1

									一
									二
									三
									四
									五
					驃			銀	六
								銀	七
						銀			八
					銀				九

持駒 なし

※駒:Knight王

<第87回WFP作品展 87-5>

47銀 67騎 58銀上 48騎 49銀 29騎 38銀左引 17騎 18銀 36騎 47銀 24騎 25銀 45騎 36銀引 26騎 17銀 18騎 27銀 37騎 38銀左引 25騎 16銀右 46騎 まで 24手 正解者：1名

中13 2016/12 神無太郎作

協力千日手 32手

9 8 7 6 5 4 3 2 1

									一
									二
									三
									四
									五
					驃				六
									七
							金		八
					金				九

持駒 なし

※駒:Knight王

<第87回WFP作品展 87-5>

37金 25騎 26金 37騎 48金 56騎 57金 37騎 27金 18騎 28金 39騎 29金 27騎 18金 48騎 58金 29騎 19金 37騎 47金 58騎 48金 39騎 49金 27騎 28金 19騎 29金 27騎 38金右 46騎 まで 32手 正解者：1名

中14 2016/12 青木裕一作

詰将棋 41手

9 8 7 6 5 4 3 2 1

									一
								王	二
							馬		三
									四
									五
									六
									七
飛									八
銀									九
王		金	金						九

持駒 なし

※23馬は中立駒

連続王手の千日手禁止 <第87回WFP作品展 87-8>

33n馬 23n馬 33n馬 23n馬 33n馬 34n馬 44n馬 34n馬 44n馬 34n馬 44n馬
 45n馬 55n馬 45n馬 55n馬 45n馬 55n馬 56n馬 66n馬 56n馬 66n馬 56n馬
 66n馬 67n馬 77n馬 67n馬 77n馬 67n馬 77n馬 78n馬 88n馬 78n馬 88n馬
 78n馬 88n馬 79n馬 89銀 97n馬 88銀 89玉 79金 まで 41手 正解者：4名

中15 2016/12 変寝夢作

協力千日手 24手

9 8 7 6 5 4 3 2 1

									一
									二
									三
				⊔					四
				G	G				五
				G					六
									七
				王		⊔			八
									九

持駒 なし

※G:Grasshopper

<第87回WFP作品展 87-10>

47G 37玉 57G 27玉 37G 26玉 48G 15玉 26G 25玉 27G 24玉 25G 35
 玉 15G 45玉 35G 46玉 24G 57玉 46G 47玉 45G 48玉 まで 24手 正解
 者：2名

中16 2016/11 たくぼん作 協力詰 25手

										一
										二
皇										三
飛	科	歩					入			四
			銀		入					五
馬		銀		王	入	王	入			六
玉			桂	桂	入					七
			と	桂	歩					八
										九

持駒 金4銀3

<Fairy of the Forest #49 49-01>

55金 同飛 65銀 同馬 96飛 同桂 66金 同馬 65銀 同飛 55金 同と
 45銀 同と引 46金 同と引 29角 38飛 同角 47成銀 同角 同と 36飛
 46と引 47銀 まで 25手 正解者：4名

中17 2016/11 神無七郎作 協力詰 47手

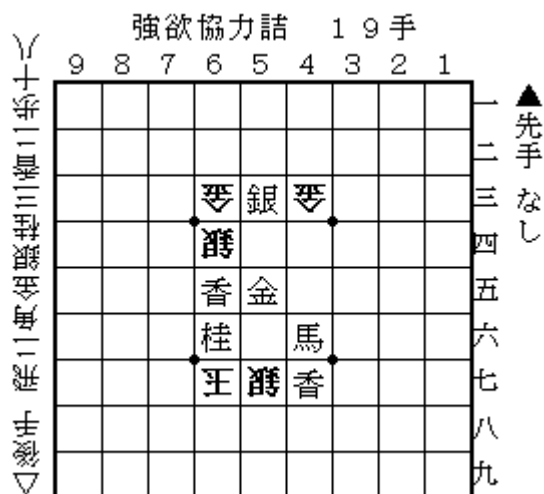
										一
							皇	銀	王	二
							歩		歩	三
							科		金	四
							王	入	皇	五
										六
										七
										八
										九

持駒 歩9

<Fairy of the Forest #49 49-01>

12金 同玉 13歩 22玉 23歩 11玉 22歩成 同馬 12歩生 21玉 11歩成
 同馬 22歩 12玉 13歩 22玉 23歩 同と 12歩成 同玉 13歩 21玉 22
 歩 同と 12歩成 同玉 13歩 23玉 24歩 13玉 23歩成 同玉 24歩 12
 玉 23歩成 21玉 32と 12玉 13歩 23玉 33と 24玉 34と 13玉 12金
 同馬 25桂 まで 47手 正解者：3名

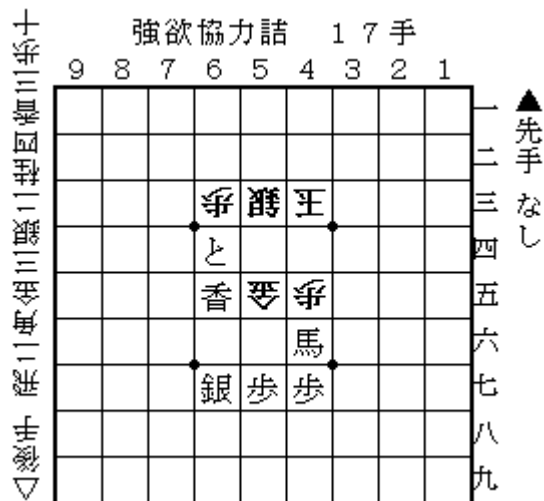
中18 2016/9 たくぼん作



〈カーブ優勝に寄せて マジック6〉

57馬 同玉 56金 同玉 45銀 65玉 64銀成 同玉 53銀 同玉 54銀 同金右 43香成
 同玉 42金 同玉 54桂 41玉 42金 まで 19手

中19 2016/9 たくぼん作



〈カーブ優勝に寄せて マジック5〉

53と 同玉 63香成 同玉 45馬 同金 64歩 同玉 65歩 同玉 56銀打 同金 同銀
 66玉 67銀 57玉 58金 まで 17手

中20 2016/9 たくぼん作



<カーブ優勝に寄せてマジック3>

63玉 55桂 同と 64歩 同玉 55金 同玉 65角成 46玉 47馬 同玉 38金 57玉 48銀
58玉 59歩 49玉 39金 まで 18手

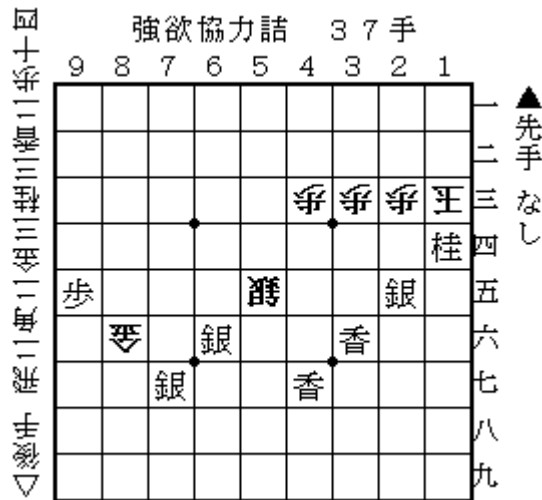
中21 2016/9 たくぼん作



<カーブ優勝に寄せてマジック2>

53桂成 同玉 43歩成 同玉 44歩 同玉 55龍 同玉 56歩 同全 同銀 同玉 57歩
67玉 68銀 66玉 67歩 76玉 77銀 67玉 68金 まで 21手

中22 2016/9 たくぼん作



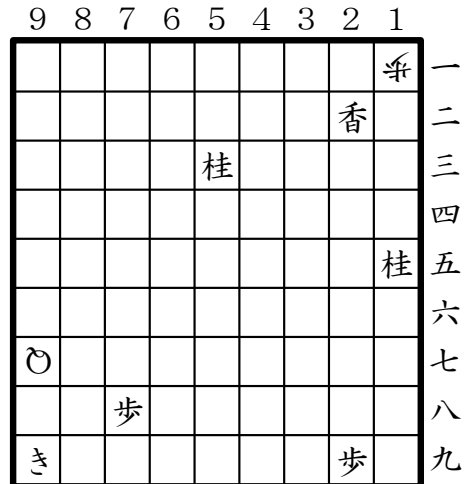
<カーブ優勝に寄せて 優勝 >

24銀 14玉 23銀生 同玉 33香成 同玉 43香成 同玉 44歩 同玉 55銀 同玉 66銀
打 64玉 65歩 74玉 75歩 85玉 86銀 同玉 77銀 75玉 86金 65玉 76銀 74玉 85
銀 83玉 94銀 84玉 85銀 93玉 94歩 83玉 84銀 94玉 95金 まで 37手

中23 2016/10 小林看空作

打歩異王 (き/Q) 協力詰 27手

『愚者の旅』



持駒 なし

<100号記念1人1作作品展 3>

58き、27Q、28歩、25Q、19き、24Q、23桂成、64Q、25き、62Q、61桂成、
52Q、11き、63Q、62成桂、66Q、52き、76Q、77歩、85Q、91き、41Q、51
成桂、31Q、41成桂、11Q、12歩 まで27手詰 正解者：1名

中24 2016/9 北村太路作

ばか自殺スタイルメイト 40手
持駒 飛2角2金4銀4桂4香4歩17

香	香	香	香	香	香	香	香	香
香	香	香	香	香		香	香	香
香	香	香		香		香	香	香
香	香	香	香	香	香	Q	香	香
香	香	香	香	香	香	香	香	香

持駒 なし

<100号記念1人1作作品展 8>

44nQ、41nQ、45nQ、23nQ、33nQ、13nQ、22nQ、32nQ、54nQ、21nQ、65nQ、74nQ、
64nQ、84nQ、73nQ、83nQ、53nQ、93nQ、75nQ、72nQ、82nQ、81nQ、85nQ、94nQ、
95nQ、62nQ、35nQ、71nQ、91nQ、92nQ、52nQ、12nQ、11nQ、31nQ、51nQ、61nQ、
25nQ、24nQ、15nQ、同歩 まで40手 正解者：0名

中25 2016/12 上谷直希作 最善白玉詰

										一
										二
										三
										四
										五
					馬					六
					と	歩				七
				銀		王		香		八
								玉		九

持駒 飛2銀2

<かしこなフェアリー ②>

28飛、39玉、57馬、48銀、29飛、38玉、39銀、同銀成、49銀打、同成銀、48馬、
同成銀、28飛、39玉、38飛打、同成銀、29飛、同成銀 まで18手 正解者：4名

中26 2016/12 上谷直希作 禁欲最善詰 21手

9	8	7	6	5	4	3	2	1	
									一
							飛		二
							銀	歩	三
						料	香		四
			飛	歩			王		五
				角					六
							玉		七
						香			八
									九

持駒 なし

<かしこなフェアリー ③>

14銀不成、15玉、55飛、45角打、同飛、35桂、同飛、25香、26角、同桂、16歩、14玉、15歩、同玉、25飛、14玉、15飛、同玉、16香、25玉、17桂 まで21手詰 正解者：5名

中27 2016/12 たくぼん作 強欲ばか詰 23手

9	8	7	6	5	4	3	2	1	
									一
									二
									三
	角								四
	と				と		と		五
	歩	歩			料		と		六
	歩				と		桂		七
	王						香		八
						銀			九

持駒 なし

<ちよつと早い2017年年賀詰作品展 ③>

66角 87玉 86と 同玉 75角 76玉 77歩 同玉 66角 同玉 56と 同玉 46と 同玉 36と 同玉 26と 同玉 18桂 27玉 28銀 18玉 19金 迄 23手 正解者：3名