

Fairy TopIX 2016 候補作一覧

❖フェアリー作品・短編部門(～15手) 候補作一覧

短1～短92	WFP作品展	P2～P47
短93～短107	Fairy of the Forest	P48～P55
短108～短133	その他	P55～P68

候補作は全133作。2016年にネット上に掲載された作品となります。目次の通り掲載年月日順ではなく、発表場所別に分類しております。

短1 2016/1 神無太郎作

協力自玉スタイルメイト 10手

9 8 7 6 5 4 3 2 1

								王	一
									二
									三
									四
							王		五
									六
									七
									八
									九

攻方持駒 香G4

受方持駒 残り全部 + G5

※G:Grasshopper

<第79回WFP作品展 79-1>

29香 26G 28G 24G 21G 14玉 84G 13玉 35G 94G まで 10手

正解者：0名

短2 2016/1 神無太郎作

協力自玉スタイルメイト 10手

9 8 7 6 5 4 3 2 1

王							王		一
									二
									三
									四
									五
									六
									七
									八
									九

攻方持駒 角G4

受方持駒 残り全部 + G5

※G:Grasshopper

<第69回WFP作品展 69-2>

19角 82飛 28G 92飛 99G 98角 97G 96G 95G 52飛 迄 10手正解者：1名

短3 2016/1 神無太郎作

協力自玉スタイルメイト 10手
9 8 7 6 5 4 3 2 1

									一
									二
									三
									四
									五
									六
									七
									八
	王				王				九

攻方持駒 飛G4
受方持駒 残り全部+G5
※G:Grasshopper

<第79回WFP作品展 79-3>

81飛 88G 82G 98玉 38G 48角 58G 68G 78G 81G まで 10手
正解者：1名

短4 2016/1 神無太郎作

協力自玉スタイルメイト 10手
9 8 7 6 5 4 3 2 1

								王	一
									二
									三
									四
									五
									六
									七
									八
					王				九

攻方持駒 飛G4
受方持駒 残り全部+G5
※G:Grasshopper

<第79回WFP作品展 79-4>

91飛 21飛 81G 22飛 66G 55香 44G 12玉 92G 28飛成 まで 10手
正解者：1名

短5 2016/1 久保紀貴作

Andernach協力詰 11手

9 8 7 6 5 4 3 2 1

								飛	一
								銀	二
									三
									四
								王	五
									六
									七
									八
								香	九

持駒 なし

<第79回WFP作品展 79-5>

23銀生 13銀 14銀成 同銀転 25銀 12銀 24銀 14玉 13銀成 同銀転 24銀成 まで 11手 正解者：7名

短6 2016/1 変寝夢作

協力自玉スタイルメイト 8手

9 8 7 6 5 4 3 2 1

									一
									二
									三
									四
									五
					飛				六
						王	金		七
			敵	敵					八
						歩	王		九

持駒 銀2

※蝗:Locust

<第79回WFP作品展 79-6>

28金 同-18蝗 38銀 同-28蝗 38銀 同-48蝗 26飛 39玉 まで 8手
正解者：6名

短7 2016/1 変寝夢作

協力白玉詰 4手

								王	一
									二
									三
						王			四
									五
									六
									七
									八
									九

持駒 角n角
 ※n角:中立駒の角

<第79回WFP作品展 79-7>

12角 33玉 99n角 32玉 まで 4手 正解者：7名

短8 2016/1 変寝夢作

非連続王手協力詰 3手 ※4解

			Q						一
		P		王					二
									三
	王			王					四
									五
									六
									七
									八
									九

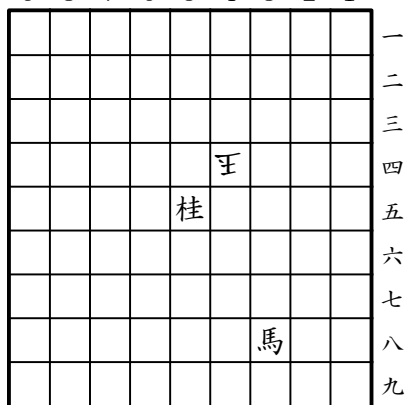
攻方持駒 なし
 受方持駒 なし
 ※P:Pawn、Q:Queen

<第79回WFP作品展 79-8>

a) 61P=Q 42玉 31Q打 まで 3手 b) 61P=B 51玉 52Q まで 3手
 c) 61P=S 41玉 42Q まで 3手 d) 61P=R 53馬 41Q まで 3手
 正解者：7名

短9 2016/1 変寝夢作

非連続王手レトロ協力詰 -6+1手
9 8 7 6 5 4 3 2 1



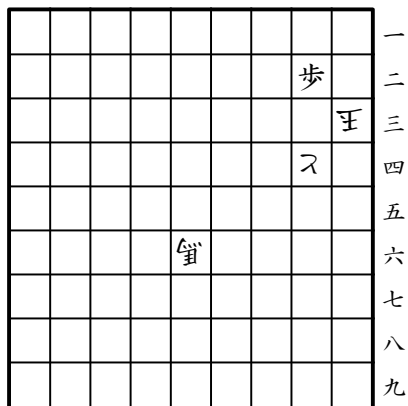
攻方持駒 なし
受方持駒 なし

<第79回WFP作品展 79-9>

35玉 49馬 26玉 47桂 17玉 39桂 / 27馬まで -6+1手
正解者：6名

短10 2016/1 変寝夢作

非連続王手レトロ協力詰 -6+1手
9 8 7 6 5 4 3 2 1



攻方持駒 銀
受方持駒 なし

<第79回WFP作品展 79-10>

25と 23歩(+22銀) 22銀持 24歩 14と(+25銀) 34銀 / 23歩成 まで -6+1手
正解者：4名

短11 2016/1 変寝夢作

レトロ協力詰 -2+1手

9 8 7 6 5 4 3 2 1

									一
									二
									三
									四
									五
								王	六
						龍			七
							龍		八
									九

持駒 なし

<第79回WFP作品展 79-11>

18玉(+17銀) 28銀/27龍 まで -2+1手 正解者：7名

短12 2016/1 変寝夢作

PWC連続詰 6手

9 8 7 6 5 4 3 2 1

								王	一
				ス			ス		二
						ス			三
	薙								四
									五
									六
									七
									八
									九

持駒 なし

※薙:Rose (円形ナイトライダー)

<第79回WFP作品展 79-12>

65薙 21薙 33薙/21と 12薙 52薙/12と 44薙 まで 6手
正解者：6名

短13 2016/2 神無太郎作

協力自玉詰 8手

										一
										二
										三
										四
										五
										六
			王							七
										八
							王			九

攻方持駒 角

受方持駒 残り全部 + G4

※G:Grasshopper

<第80回WFP作品展 80-1>

59角 68G 同角 78玉 18G 28G 38G 48金 まで 8手

正解者：3名

短14 2016/2 神無太郎作

協力自玉詰 8手

										一
										二
							王			三
										四
										五
										六
										七
										八
									王	九

攻方持駒 香

受方持駒 残り全部 + G4

※G:Grasshopper

<第80回WFP作品展 80-2>

29香 28G 同香 24飛 27G 26G 25G 14飛 まで 8手 正解者：3名

短15 2016/2 占魚亭作

協力詰 5手

9 8 7 6 5 4 3 2 1

									一
									二
									三
									四
							飛		五
								■	六
						王		角	七
									八
				角					九

持駒 飛金

※■:Imitator

<第80回WFP作品展 80-3>

27飛 26金 38金 36金[I26] 47金[I35] まで 5手 正解者：2名

短16 2016/2 変寝夢作

レトロ協力詰 -2+1手

9 8 7 6 5 4 3 2 1

					王	王	○		一
							王		二
									三
									四
									五
									六
									七
									八
									九

持駒 桂

※Q:Queen

<第80回WFP作品展 80-4>

32金(+22龍) 33龍 / 43桂 まで -2+1手 正解者：6名

短17 2016/2 変寝夢作

非連続王手レトロ協力詰 -6+1手
9 8 7 6 5 4 3 2 1

									一
									二
									三
						王			四
					桂				五
									六
							科		七
							卒		八
								角	九

攻方持駒 なし
受方持駒 なし

<第80回WFP作品展 80-5>

37杏 28角 27桂持 39角 35杏=香(+37桂) 66角/33角成まで -6+1手
正解者：3名

短18 2016/2 変寝夢作

協力詰 5手
9 8 7 6 5 4 3 2 1

									一
									二
									三
									四
							科		五
					歩	王	卒		六
									七
				龍					八
									九

攻方持駒 n香
受方持駒 なし
※n香:中立香

<第80回WFP作品展 80-6>

38n香 27玉 38龍 17玉 19n香 まで 5手 正解者：2名

短19 2016/2 変寝夢作

協力詰 5手

										一
										二
				角						三
										四
							王	又		五
							桂			六
							驎			七
										八
										九

持駒 n飛

※騎:Knight、n飛:中立飛

<第80回WFP作品展 80-7>

35n飛 26玉 35角成 16玉 17n飛 まで 5手 正解者：2名

短20 2016/2 変寝夢作

協力白玉詰 8手

										一
										二
										三
										四
										五
			王							六
					角	角				七
				飛		驎				八
										九

持駒 なし

※66王は中立駒

<第80回WFP作品展 80-8>

48角 同飛成 65n王 56金 同n王 46n王 56金 47n王 まで 8手
正解者：3名

短21 2016/2 変寝夢作

連続詰 14手

									王	一
										二
			45							三
										四
										五
										六
										七
鬣										八
										九

攻方持駒 なし

受方持駒 なし

※45:(4,5)-leaper、鬣:Lion

<第80回WFP作品展 80-9>

18跳 64跳 29跳 75跳 21跳 66跳 12跳 57跳 92跳 91鬣 99鬣 57跳

12跳 66跳 まで 14手 正解者：6名

短22 2016/2 真T作

協力詰 5手

			龍	G	王	一
					将	二
						三
						四
						五
						六
						七
						八
						九

持駒 なし

※G:Grasshopper

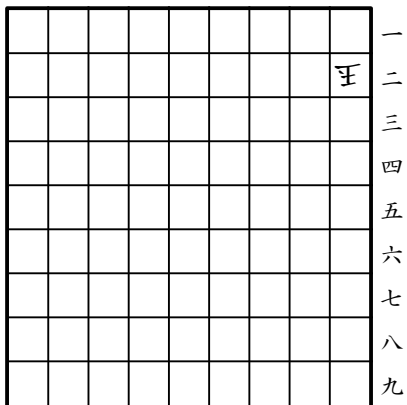
<第80回WFP作品展 80-10>

13G 21金 31G 12金 13G まで 5手 正解者：7名

短23 2016/3 神無太郎作

協力自玉スタイルメイト 10手

9 8 7 6 5 4 3 2 1



攻方持駒 角僧4

受方持駒 残り全て+僧5

※僧:Bishop-Grasshopper

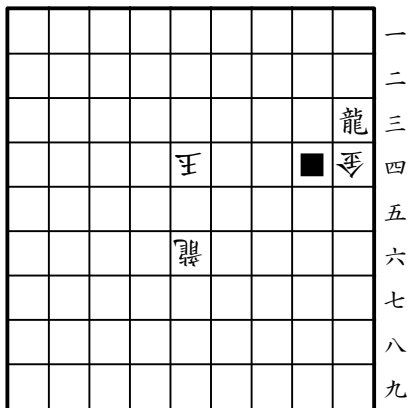
<第81回WFP作品展 81-1>

56角 23僧 45僧 56僧 23僧 同玉 34僧 12玉 23僧打 34僧 まで 10手
正解者：3名

短24 2016/3 占魚亭作

協力詰 5手

9 8 7 6 5 4 3 2 1



持駒 金

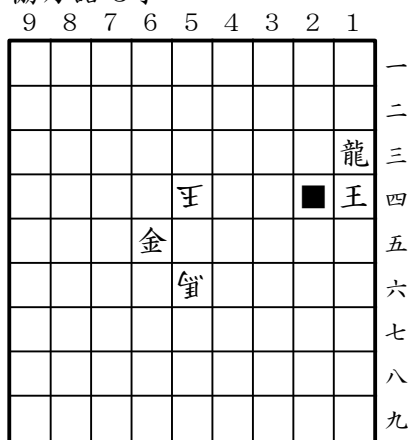
※■:Imitator

<第81回WFP作品展 81-2>

55金 47龍[I15] 22龍[I24] 38龍[I15] 52龍[I45] まで 5手
正解者：2名

短25 2016/3 占魚亭作

協力詰 5手



持駒 なし

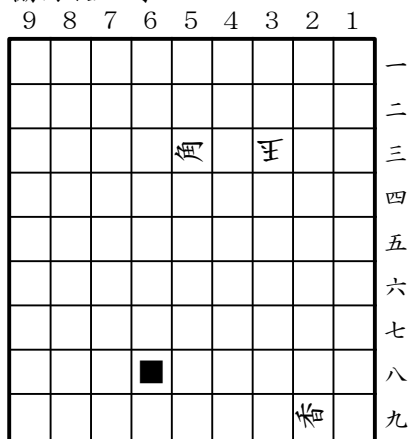
※■:Imitator

<第81回WFP作品展 81-3>

25王[I35] 57馬[I36] 43龍[I66] 44玉[I56] 35王[I66] まで 5手
 正解者：2名

短26 2016/3 占魚亭作

協力詰 9手



攻方持駒 なし

受方持駒 なし

※■:Imitator、53角29香は中立駒

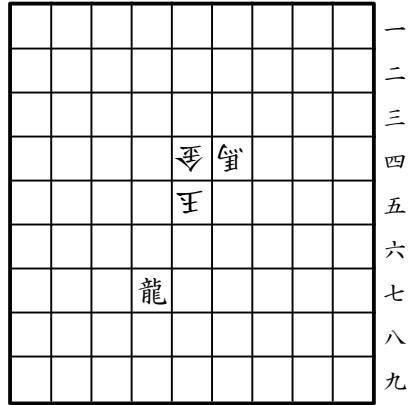
<第81回WFP作品展 81-4>

23n香成[I62] 22n杏[I61] 32n杏[I71] 24玉[I62] 42n角成[I51] 14玉[I41] 32n馬[I31] 98n馬[I97] 15n香 まで 9手 正解者：1名

短27 2016/3 上谷直希作

Isardam協力詰 5手

9 8 7 6 5 4 3 2 1



持駒 角 桂

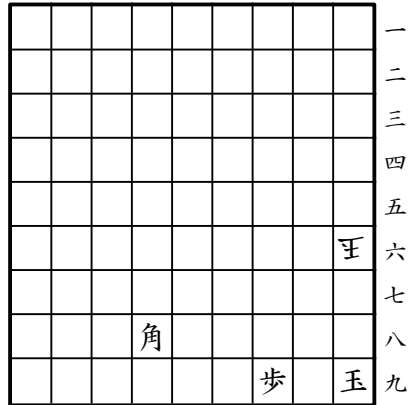
<第81回WFP作品展 81-5>

99角 88飛 66龍 58飛成 57桂 まで 5手 正解者：2名

短28 2016/3 上谷直希作

Isardam協力自玉スタイルメイト 10手

9 8 7 6 5 4 3 2 1



持駒 飛 金 香

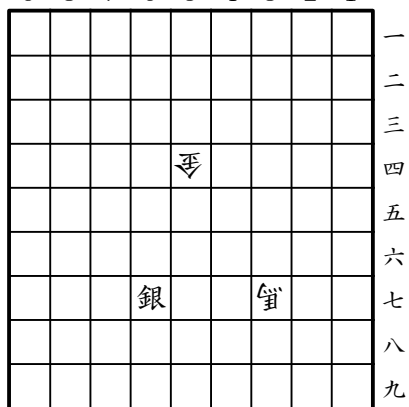
<第81回WFP作品展 81-6>

18飛 26玉 59角 17角 28香 68飛 48金 28角生 49金 37桂 まで 10手 正解者：0名

短29 2016/3 変寝夢作

リパブリカン協力詰 5手

9 8 7 6 5 4 3 2 1



攻方持駒 なし

受方持駒 なし

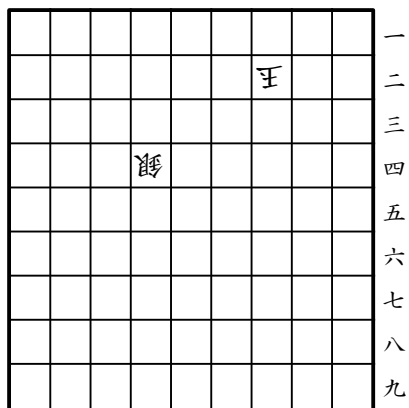
<第81回WFP作品展 81-8>

56銀 45金 同銀 64馬 56金(+55玉) まで 5手 正解者：6名

短30 2016/3 変寝夢作

リパブリカン協力白玉詰 4手

9 8 7 6 5 4 3 2 1



持駒 角

<第81回WFP作品展 81-9>

76角 41玉 85角 73金(+74王) まで 4手 正解者：4名

短31 2016/3 変寝夢作

リパブリカン協力自玉詰 4手
9 8 7 6 5 4 3 2 1

									一
									二
									三
									四
			馬						五
									六
				王					七
									八
									九

持駒 飛2

<第81回WFP作品展 81-10>

51飛 52桂 53飛 44金(+55王) まで 4手

正解者：3名

短32 2016/3 変寝夢作

リパブリカン協力自玉詰 4手
9 8 7 6 5 4 3 2 1

									一
									二
									三
									四
									五
									六
									七
									八
							王		九

持駒 飛 銀

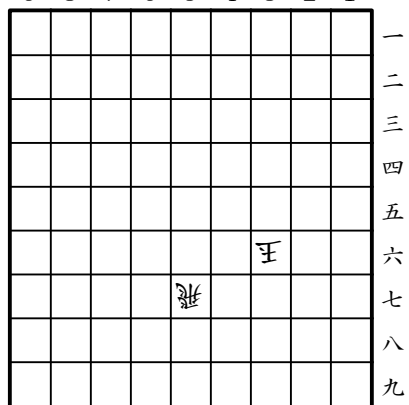
<第81回WFP作品展 81-11>

59飛 39飛 38銀 同飛成 (+49王) まで 4手

正解者：5名

短33 2016/3 変寝夢作

リパブリカン打歩協力自玉詰 4手
9 8 7 6 5 4 3 2 1



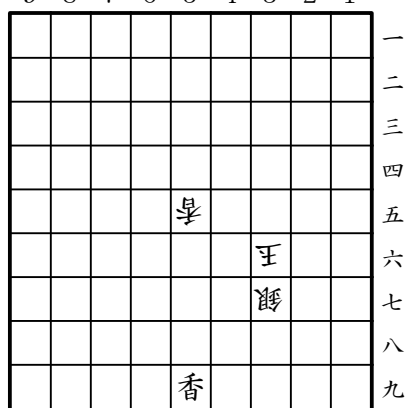
持駒 桂香

<第81回WFP作品展 81-12>

48桂 35玉 38香 27歩(+37王) まで 4手 正解者：4名

短34 2016/3 変寝夢作

レトロ協力詰 -2+1手
9 8 7 6 5 4 3 2 1



持駒 金

<第81回WFP作品展 81-13>

46玉(+36馬) 69馬/36金 まで -2+1手 正解者：5名

短35 2016/3 変寝夢作

協力詰 7手

9 8 7 6 5 4 3 2 1

									一
									二
									三
									四
									五
				王		歩			六
									七
				歩					八
					銀				九

持駒 なし

※49角は中立駒

<第81回WFP作品展 81-14>

38n角 16n角成 34n馬 45金 同n馬 54n馬 57金 まで 7手 正解者：5名

短36 2016/4 神無太郎作

Isardam協力詰 7手

9 8 7 6 5 4 3 2 1

									一
									二
									三
									四
									五
									六
			銀					角	七
						銀			八
		飛		王		飛			九

持駒 なし

<第82回WFP作品展 82-1>

26角 37金 同角 68角 49金 69金 48金 まで 7手 正解者：7名

短37 2016/4 変寝夢作

協力詰 7手

										一
										二
										三
										四
										五
							金			六
								鮪		七
							王			八
										九

持駒 鮪

※鮪:Dolphin (Grasshopper+Kangaroo)

<第82回WFP作品展 82-2>

38金 29玉 39金 19玉 46鮪 37銀成 28金 まで 7手 正解者：4名

短38 2016/4 変寝夢作

打歩協力詰 9手

										一
	皇									二
王										三
										四
										五
										六
										七
										八
									歩	九

攻方持駒 n角

受方持駒 なし

※持駒角は中立駒

<第82回WFP作品展 82-3>

29n角 18n角成 29n馬 19n馬 29n馬 83歩 同n馬 91玉 92歩 まで 9手
正解者：8名

短39 2016/4 変寝夢作

レトロ協力詰 -2+1手
9 8 7 6 5 4 3 2 1

									一
									二
									三
									四
									五
									六
		飛							七
			将	王					八
						入			九

持駒 なし

<第82回WFP作品展 82-4>

59銀(+68龍) 67龍/47龍 まで -2+1手 正解者：8名

短40 2016/4 変寝夢作

レトロ協力詰 -10+1手
9 8 7 6 5 4 3 2 1

									一
									二
									三
									四
									五
					兵				六
									七
						馬	入		八
						龍		王	九

攻方持駒 なし

受方持駒 G

※G:Grasshopper

<第82回WFP作品展 82-5>

29龍(+39G) 17G 18龍 39G 29と 37G 28と(=歩) 39G 29角 39G持/37G まで -10+1手 正解者：7名

短41 2016/4 変寝夢作

リパブリカン協力詰 3手

9 8 7 6 5 4 3 2 1

									一
									二
								銀	三
									四
									五
									六
								銀	七
									八
					金			桂	九

攻方持駒 なし

受方持駒 なし

<第82回WFP作品展 82-6>

28銀 18龍 27桂(+29玉) まで 3手 正解者：8名

短42 2016/4 変寝夢作

ボカスカ協力白玉詰 6手

9 8 7 6 5 4 3 2 1

									一
									二
									三
									四
									五
					玉				六
角									七
						角			八
								王	九

攻方持駒 なし

受方持駒 桂2

<第82回WFP作品展 82-7>

右上3角 47玉 左上1角 (36,45)桂 右下4角(37)成 左上桂(28,37)成 まで6手 正解者：6名

短43 2016/5 占魚亭作

協力詰 7手

				龍	王				一
									二
						科			三
									四
									五
									六
									七
							■		八
									九

持駒 桂

※■：Imitator

<第83回WFP作品展 83-1>

43桂 16飛 62龍[I39] 41玉[I49] 51龍[I38] 11飛[I33] 31桂成[I21] まで 7手 正
解者：2名

短44 2016/5 神無太郎

Isardam協力自玉スタイルメイト 10手

				王					一
					王				二
									三
									四
									五
									六
									七
									八
									九

持駒 角2

<第83回WFP作品展 83-2>

16角 25飛 同角 34飛 31飛 41桂 72角 同玉 36角 同飛 まで 10手
正解者：1名

短45 2016/5 神無太郎

Isardam協力自玉スタイルメイト 5手

										一
										二
										三
										四
										五
										六
										七
										八
										九

攻方持駒 飛角
 受方持駒 残り全部+G3
 ※受先、G : Grasshopper

<第83回WFP作品展 83-3>

35角 13角 22飛 34飛 32G まで 5手 正解者：3名

短46 2016/5 変寝夢作

協力自玉詰 4手

										一
										二
										三
										四
										五
										六
										七
										八
										九

持駒 nQ
 ※nQ:中立Queen

<第83回WFP作品展 83-6>

45nQ 81nQ 93王 83金 まで 4手 正解者：7名

短47 2016/5 変寝夢作

協力白玉詰 6手 ※ヘルプセルフ

9 8 7 6 5 4 3 2 1

									一
									二
									三
									四
					Q				五
									六
								王	七
									八
								王	九

持駒 なし

※Q:Queen

<第83回WFP作品展 83-7>

15Q 16香 37Q 27香 26Q 同玉 まで 6手 正解者：6名

短48 2016/5 変寝夢作

協力詰 7手

9 8 7 6 5 4 3 2 1

									一
									二
									三
						王			四
									五
									六
									七
									八
									九

持駒 銀鷲

※鷲:Eagle

<第83回WFP作品展 83-8>

35銀 25玉 33鷲 34飛 同銀 14玉 12飛 まで 7手 正解者：4名

短49 2016/5 変寝夢作

ボカスカ協力白玉詰 4手

9 8 7 6 5 4 3 2 1

									一
									二
									三
									四
									五
				王					六
									七
									八
		王							九

攻方持駒 飛金

受方持駒 桂2

<第83回WFP作品展 83-9>

96飛 (74桂・86桂) 66金 (同桂・88桂成) まで 4手 正解者：7名

短50 2016/5 変寝夢作

レトロ協力詰 -2+1手

9 8 7 6 5 4 3 2 1

									一
									二
									三
								將	四
								王	五
									六
						㊦		G	七
								㊦	八
									九

攻方持駒 なし

受方持駒 飛

※G:Grasshopper

<第83回WFP作品展 83-10>

16G(+18龍) 19G/29龍 まで -2+1手 正解者：6名

短51 2016/5 変寝夢作

レトロ協力詰 -4+1手

9 8 7 6 5 4 3 2 1

									一
									二
									三
									四
								王	五
					歩				六
								G	七
								王	八
									九

攻方持駒 なし

受方持駒 飛

※G:Grasshopper

<第83回WFP作品展 83-11>

16G 17G持 14G(+16龍) 36龍(+16G)/35龍 まで -4+1手

正解者：2名

短52 2016/5 変寝夢作

キルケ協力自玉詰 10手

9 8 7 6 5 4 3 2 1

									一
									二
									三
									四
									五
									六
						と		王	七
						銀			八
							歩	王	九

持駒 n香

※38銀及び持駒香は中立駒

<第83回WFP作品展 83-12>

27と 同n銀生 26n銀 16玉 17n銀 25玉 26n香 15玉 26n銀/11n香 同玉/39n銀ま
で10手 正解者：1名(実質0名)

短53 2016/5 変寝夢作

京都将棋協力白玉詰 14手

	5	4	3	2	1	
一	王					
二			歩			
三			歩			
四		香		香	角	
五		金	馬	銀	王	

持駒 なし

<第83回WFP作品展 83-14>

41香=と 同玉31歩=飛 同玉 22香=と 同玉 34金=桂 同金=桂 23角=銀 同玉 34銀=角 同飛=歩 35桂 同歩=飛 まで 14手 正解者：3名

短54 2016/5 占魚亭作

協力白玉詰 8手

	9	8	7	6	5	4	3	2	1	
一					王					
二										
三										
四										
五										
六				■						
七										
八										
九										

攻方持駒 金2

受方持駒 角2

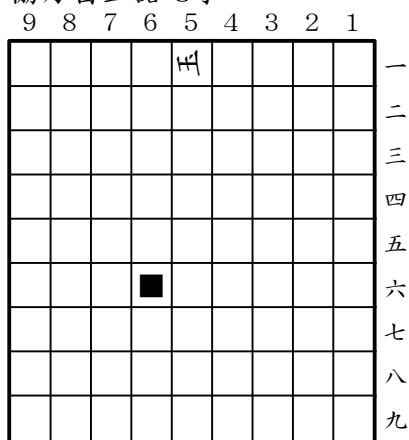
※■：Imitator、51玉は中立駒

<第83回WFP作品展 83-16a>

42金 75角 52n玉[I67] 77角 62金 95角成[I85] 61金[I84] 62馬[I51] まで 8手
正解者：2名

短55 2016/5 占魚亭作

協力白玉詰 8手



攻方持駒 銀2

受方持駒 角2

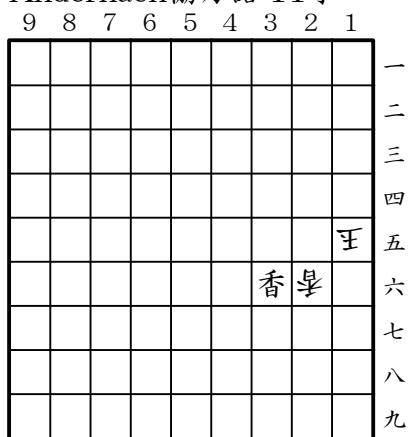
※■：Imitator、51玉は中立駒

<第83回WFP作品展 83-16b>

42銀 75角 52銀 65角 33銀生[I57] 84角[I66] 61n玉[I76] 83角[I94] まで 8手
(余詰)

短56 2016/7 尾形充作

Andernach協力詰 11手



持駒 香2

<第84回WFP作品展 84-1>

19香 18金 17香 同金転 26金転 18金 17香 同金引転 26金転 25玉 35金 まで
11手 正解者：7名

短57 2016/7 尾形充作

Andernach協力自玉詰 10手

										一
										二
					飛					三
										四
										五
								王		六
						銀				七
						香		歩		八
						銀	王			九

持駒 角

<第84回WFP作品展 84-2>

34角 25歩 46飛成 17玉 26銀 同歩転 37龍 27歩 28龍 同歩生 まで 10手 正解者：1名

短58 2016/7 尾形充作

最善自玉詰 12手

			金		歩					一
					王					二
				香						三
					王	龍				四
				玉				飛		五
				龍						六
										七
										八
										九

持駒 金

<第84回WFP作品展 84-3>

33金 31玉 11飛成 21角 42金 同玉 22龍 32桂 同龍上 同角 54桂 同金
まで 12手 正解者：5名

短59 2016/7 北村太路作

取禁協力詰 15手

			㊦					㊦	一
㊦								㊦	二
									三
		㊦	㊦	㊦	㊦			㊦	四
			㊦	㊦	㊦	㊦			五
	㊦		㊦	㊦	㊦				六
								㊦	七
								㊦	八
	㊦								九

攻方持駒 G
 受方持駒 なし
 G:Grasshopper

<第84回WFP作品展 84-4>

59G 57G 95G 75G 91G 73G 51G 53G 11G 22G 15G 35G
 19G 28G 99G まで 15手 正解者：3名

短60 2016/7 北村太路作

協力自玉スタイルメイト 14手

									一
									二
									三
									四
									五
						飛	飛	飛	六
					飛	飛	飛	角	七
					飛	飛	飛	角	八
					飛	飛	角	田	九

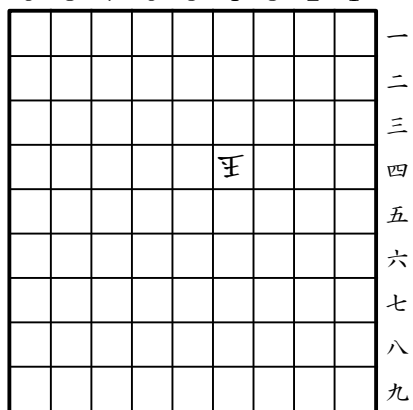
持駒 なし
 n飛:中立飛, 取捨て
 n角:中立角, 取捨て

<第84回WFP作品展 84-6>

28n角 39n角生 27n角 16n角成 29n飛 同玉 38n馬 37n馬 39n飛 同
 玉 37n飛 47n飛成 48n龍 同玉 まで 14手 正解者：1名 (実質0)

短61 2016/7 神無太郎作

協力自玉スタイルメイト 10手
9 8 7 6 5 4 3 2 1



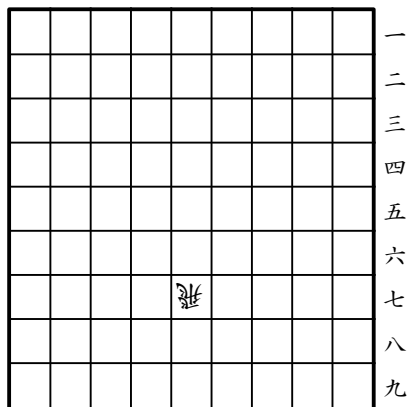
攻方持駒 角僧3栖
受方持駒 残り全部+僧5栖5
僧:Bishop-Grasshopper
栖:Root-40-leaper

<第84回WFP作品展 84-8>

11角 33僧 22僧 55僧 66僧 77僧 33栖 同玉 44僧 55僧 まで 10手 正解者：
1名

短62 2016/7 変寝夢作

リパブリカン協力詰 3手
9 8 7 6 5 4 3 2 1



攻方持駒 銀香
受方持駒 なし

<第84回WFP作品展 84-9>

19香 27飛生 37銀(+17玉) まで 3手 正解者：7名

短63 2016/7 変寝夢作

リパブリカン協力自玉詰 4手
9 8 7 6 5 4 3 2 1

									一
									二
	王								三
			角						四
									五
		銀							六
									七
									八
									九

持駒 なし

<第84回WFP作品展 84-10>

65角 72玉 54角 63金(+64王) まで 4手 正解者：7名

短64 2016/7 変寝夢作

リパブリカン協力自玉詰 6手
9 8 7 6 5 4 3 2 1

									一
									二
									三
									四
									五
									六
							王		七
									八
									九

持駒 香歩

<第84回WFP作品展 84-11>

28歩 26玉 27歩 15玉 18香 39角(+17王) まで 6手 正解者：5名

短65 2016/7 変寝夢作

協力白玉詰 8手

9 8 7 6 5 4 3 2 1

						香			一
			王						二
							王		三
									四
									五
									六
									七
									八
									九

持駒 香考
考:Kangaroo

<第84回WFP作品展 84-12>

53香 63玉 13考 33角 34王 51角 43王 33金 まで 8手
正解者：3名

短66 2016/7 変寝夢作

協力白玉詰 6手

9 8 7 6 5 4 3 2 1

								王	一
王									二
									三
									四
									五
									六
									七
									八
香								王	九

攻方持駒 飛2香
受方持駒 角2金4銀4桂4香3歩18
※99角は中立駒

<第84回WFP作品展 84-13>

22飛 同n角生 99香 同n角成 22飛 同龍 まで 6手 正解者：6名

短67 2016/8 上谷直希作

協力詰 7手

9 8 7 6 5 4 3 2 1

									一
									二
									三
							桂	歩	四
								玉	五
							角		六
								飛	七
								飛	八
									九

持駒 金桂歩2

<第85回WFP作品展 85-1>

16歩 同飛成 25金 同龍 16歩 同飛生 27桂 まで 7手 正解者：7名

短68 2016/8 上谷直希作

Andernach協力詰 9手

9 8 7 6 5 4 3 2 1

									一
									二
									三
								飛	四
								王	五
									六
							歩	王	七
							桂	龍	八
						角			九

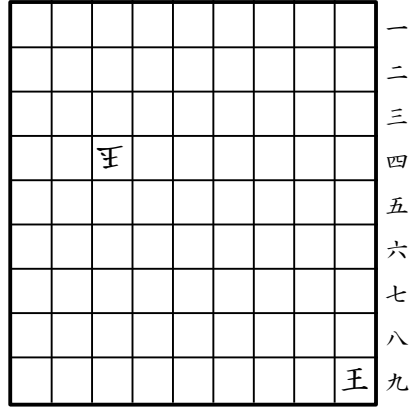
持駒 なし

<第85回WFP作品展 85-2>

24王 16香 同桂転 26玉 28香 同桂成転 16飛 同玉 17圭 まで 9手 正解者：6名

短69 2016/8 神無太郎作

Isardam協力自玉スタイルメイト 6手
9 8 7 6 5 4 3 2 1



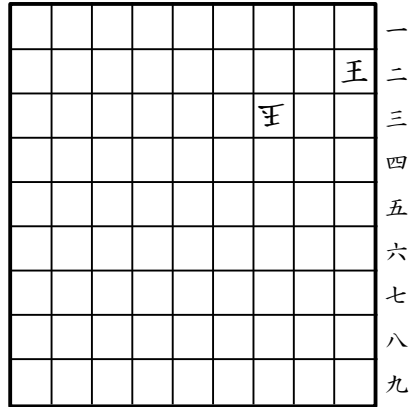
持駒 飛角桂

<第85回WFP作品展 85-5>

96角 75玉 85飛 74角 87桂 88飛 まで 6手 正解者：2名

短70 2016/8 神無太郎作

Isardam協力自玉スタイルメイト 8手
9 8 7 6 5 4 3 2 1



持駒 飛2角2

<第85回WFP作品展 85-6>

99角 43玉 32角 同玉 22飛 11角 88飛 22角 まで 8手
正解者：1名（実質）

短71 2016/8 変寝夢作

マキシ最善詰 7手

9 8 7 6 5 4 3 2 1

							王		一
									二
									三
									四
									五
									六
									七
									八
									九

持駒 飛銀

<第85回WFP作品展 85-7>

31飛 12玉 13銀 23玉 33飛成 14玉 24龍 まで 7手 正解者：6名

短72 2016/8 変寝夢作

リパブリカン協力白玉詰 4手

9 8 7 6 5 4 3 2 1

									一
									二
									三
									四
									五
					王				六
									七
									八
									九

持駒 飛G

※G: Grasshopper

<第85回WFP作品展 85-8>

41飛 45飛 42G 43金(+44王) まで 4手 正解者：4名

短73 2016/8 変寝夢作

協力自玉スタイルメイト 14手

					馬				一
								王	二
						歩			三
							歩		四
									五
								歩	六
									七
									八
									九

持駒 n角2n桂2
 ※持駒n角及びn桂は中立駒

<第85回WFP作品展 85-9>

23n角 41n角 23n角成 24n馬 34n馬 16n馬 24n桂 16n桂 24n桂 16n桂 34n角 16n角 34n角 同歩 まで 14手 正解者：4名

短74 2016/8 変寝夢作

レトロ協力詰 -2+1手

									一
									二
									三
					馬				四
					龍				五
					王				六
									七
									八
									九

持駒 なし

<第85回WFP作品展 85-10>

67飛(+65龍) 35龍/46龍 まで -2+1手 正解者：6名

短75 2016/8 変寝夢作

協力詰 5手

									王	一
					飛	龍	卒			二
										三
					龍					四
										五
										六
										七
										八
										九

持駒 卒

※卒: Orphan

<第85回WFP作品展 85-11>

41卒 31龍 同卒 33卒 13飛 まで 5手 正解者：5名

短76 2016/9 神無太郎作

協力白玉詰 10手

										一
				王						二
										三
										四
					王					五
										六
										七
										八
										九

持駒 飛

※王: Root-20-Leaper 王

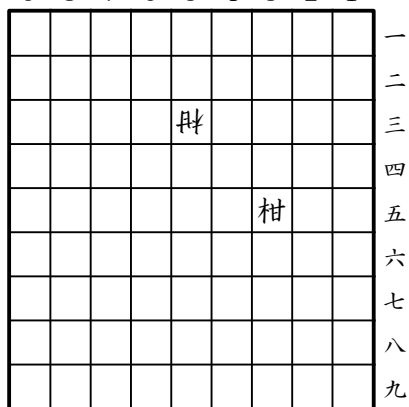
<第86回WFP作品展 86-1>

55飛 35王 21王 73王 53飛成 63角 64龍 57王 54龍 同角 まで 10手 正解者：0名

短77 2016/9 神無太郎作

協力白玉詰 10手

9 8 7 6 5 4 3 2 1



持駒 飛

※柑: Root-20-Leaper 王

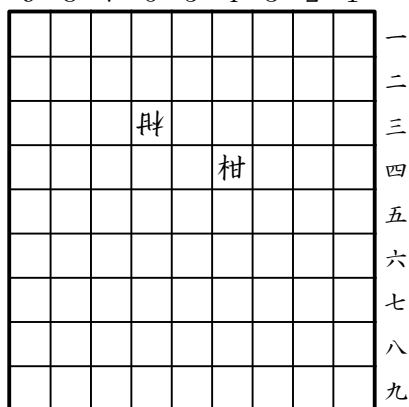
<第86回WFP作品展 86-2>

13飛 23飛 同飛成 33角 55飛 15柑 12龍 13角 19柑 55角 まで 10手 正解者: 0名

短78 2016/9 神無太郎作

協力白玉詰 10手

9 8 7 6 5 4 3 2 1



持駒 角

※柑: Root-20-Leaper 王

<第86回WFP作品展 86-3>

18角 27飛 同角 36香 43飛 47柑 28柑 46飛 38角 同香成 まで 10手 正解者: 0名

短79 2016/9 神無太郎作

協力白玉詰 10手

9 8 7 6 5 4 3 2 1

									一
柑									二
									三
									四
				柑					五
									六
									七
									八
									九

持駒 飛

※柑: Root-20-Leaper 王

<第86回WFP作品展 86-4>

99飛 98角 同飛 76柑 67角 34柑 29柑 56角 38飛 37桂 まで 10手 正解者：0名

短80 2016/9 変寝夢作

レトロ協力詰 -4+1手

9 8 7 6 5 4 3 2 1

									一
									二
									三
									四
									五
									六
									七
				飛	王				八
								又	九

攻方持駒 なし

受方持駒 飛

<第86回WFP作品展 86-5>

18と=歩(+19龍) 49龍 19玉 38龍 / 39龍 まで -4+1手 正解者：3名

短81 2016/9 変寝夢作

レトロ協力詰 -4+1手 ※非王手可
9 8 7 6 5 4 3 2 1

									一
									二
									三
									四
									五
								王	六
							皇		七
						王			八
									九

攻方持駒 なし
受方持駒 なし

<第86回WFP作品展 86-60>

27香持 37王 17玉(+16香) 16香持/19香まで-4+1手 正解者：4名

短82 2016/9 変寝夢作

レトロ協力詰 -4+1手 ※非王手可
9 8 7 6 5 4 3 2 1

									一
									二
									三
									四
									五
								王	六
							香		七
						王			八
									九

攻方持駒 なし
受方持駒 なし

<第86回WFP作品展 86-7>

26玉 27香持 17玉 37王/19香まで-4+1手 正解者：4名

短83 2016/9 変寝夢作

PWC協力詰 5手 ※2解

9 8 7 6 5 4 3 2 1

								桂	一
								玉	二
									三
						飛			四
									五
									六
									七
									八
									九

持駒 nQ

※nQ: 中立Queen

<第86回WFP作品展 86-8>

1) 29nQ 23香 同nQ 11玉 12香 まで 5手

2) 32nQ 同飛/34nQ 23nQ 11玉 21nQ/23桂 まで 5手 正解者: 2名

短84 2016/9 変寝夢作

協力自玉詰 6手

9 8 7 6 5 4 3 2 1

									一
									二
					王				三
									四
									五
									六
									七
						王			八
									九

攻方持駒 香nQn桂

受方持駒 なし

※nQ: 中立Queen、n桂: 中立桂

<第86回WFP作品展 86-9>

44香 同玉 26nQ 35香 36n桂 48n桂成 まで 6手 正解者: 1名 (実質0)

短85 2016/9 変寝夢作

協力白玉詰 8手 ※ヘルプセルフ

9 8 7 6 5 4 3 2 1

									一
									二
									三
									四
									五
									六
								王	七
								桂	八
								王	九

持駒 Q

※Q:Queen

<第86回WFP作品展 86-10>

59Q 49角 37Q 28飛 39Q 29飛成 28Q 同龍 まで 8手 正解者：3名

短86 2016/9 上谷直希作

協力白玉スタイルメイト 8手

9 8 7 6 5 4 3 2 1

				王					一
									二
				王					三
									四
									五
									六
									七
									八
									九

持駒 銀4

※透明駒：攻方0枚、受方2枚

<第86回WFP作品展 86-10>

44銀 同× 42銀 同× 44銀(42=飛) 同× 64銀 同× まで 8手 正解者：2名

短87 2016/12 神無太郎作

協力詰 15手

9 8 7 6 5 4 3 2 1

									一
									二
	銀	銀		銀					三
									四
									五
									六
									七
								睦	八
									九

持駒 銀

※朝:Torus-Knight王

{(1,2)+(1,7)+(2,8)+(7,8)}-Leaper

<第87回WFP作品展 87-2>

27銀 91朝 82銀左生 29朝 38銀 41朝 42銀生 58朝 47銀 61朝 62銀生 49朝
58銀 52朝 53銀左生 まで 15手正解者：0名

短88 2016/12 神無太郎作

協力詰 15手

9 8 7 6 5 4 3 2 1

									一
								金	二
									三
								睦	四
									五
									六
	金					金			七
				金					八
									九

持駒 なし

※朝:Torus-Knight王

{(1,2)+(1,7)+(2,8)+(7,8)}-Leaper

<第87回WFP作品展 87-3>

13金 85朝 96金 16朝 27金 87朝 97金 18朝 17金 21朝 22金 99朝
98金 28朝 27金 まで 15手 正解者：0名

短89 2016/12 変寝夢作

協力白玉詰 6手

9 8 7 6 5 4 3 2 1

								王	一
									二
									三
									四
									五
									六
									七
									八
			香					王	九

持駒 n 蝥夜

※n 蝥:中立Nightrider Hopper

夜:Nightrider

<第87回WFP作品展 87-11>

74夜 32飛 53n蝥 95n蝥 58夜 38飛成 まで 6手 正解者：2名（実質1名）

短90 2016/12 変寝夢作

Andernach協力詰 11手

9 8 7 6 5 4 3 2 1

								G	一
						G	王	王	二
							卒		三
							卒		四
							卒		五
									六
									七
									八
									九

持駒 飛桂

※G:Grasshopper

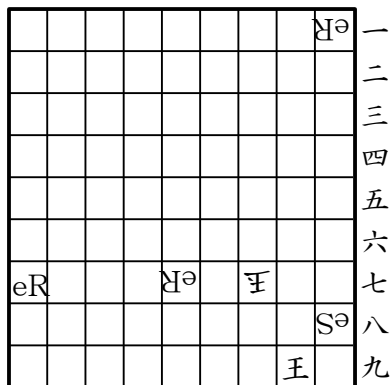
<第87回WFP作品展 87-12>

14飛 同G転 32G 13金 14G 同金転 13金 同角転 24桂 同G転 22角成 まで 11手 正解者：3名

短91 2016/12 変寝夢作

Andernach協力白玉詰 12手

9 8 7 6 5 4 3 2 1



持駒 なし

※eX:アインシュタイン駒

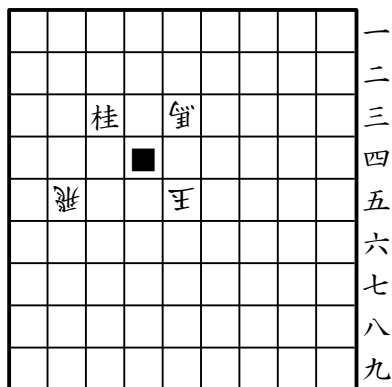
<第87回WFP作品展 87-13>

91eR=eB 36玉 55eB=eS 同eR=eQ転 37eQ=eR 同eS=eB転 15eB=eS
同eR=eQ転 16eQ=eR 37玉 19eR=eB 28金 まで 12手 正解者：1名(実質0)

短92 2016/12 占魚亭作

協力詰 7手

9 8 7 6 5 4 3 2 1



持駒 飛

※■:Imitator

<第87回WFP作品展 87-14修正図>

45飛 74香 81桂成[I72] 82金 同圭[I73] 76香[I75] 65金 まで 7手

短93 2016/1 神無八級作 協力詰 7手

9	8	7	6	5	4	3	2	1	
							皇		一
									二
								科	三
								王	四
									五
									六
							龍		七
									八
								龍	九

持駒 なし

<Fairy of the Forest #46 46-01>

18龍 25玉 29龍 28龍 同龍 16玉 17飛 まで 7手
正解者：6名

短94 2016/1 たくぼん作 協力詰 7手(受方持駒なし)

9	8	7	6	5	4	3	2	1	
									一
							王		二
								王	三
				龍					四
									五
									六
				皇		香	玉		七
							香		八
			香	香			角		九

攻方持駒 なし
受方持駒 なし

<Fairy of the Forest #46 46-02>

36王 34玉 47王 45玉 38王 56玉 27王 まで 7手 正解者：6名

短95 2016/1 たくぼん作 協力詰 7手

										一
										二
										三
										四
										五
										六
										七
										八
										九

持駒 なし

< Fairy of the Forest #46 46-03 >

98龍 97飛 同龍 85玉 65飛 75玉67龍 まで 7手 正解者：6名

短96 2016/1 たくぼん作 協力詰 7手

										一
										二
										三
										四
										五
										六
										七
										八
										九

持駒 なし

< Fairy of the Forest #46 46-04 >

87龍 85玉 76龍 96玉 97歩 同玉 87龍 まで 7手 正解者：6名

短97 2016/4 神無八級作 協力詰 9手

9	8	7	6	5	4	3	2	1	
								王	一
									二
							玉		三
							香		四
									五
									六
									七
									八
							飛		九

攻方持駒 香
受方持駒 なし

< Fairy of the Forest #47 47-01 >

12香 21玉 13玉 32玉 23香成 21玉 11香成 同玉 12成香 まで 9手
正解者：5名

短98 2016/4 神無八級作 協力詰 9手

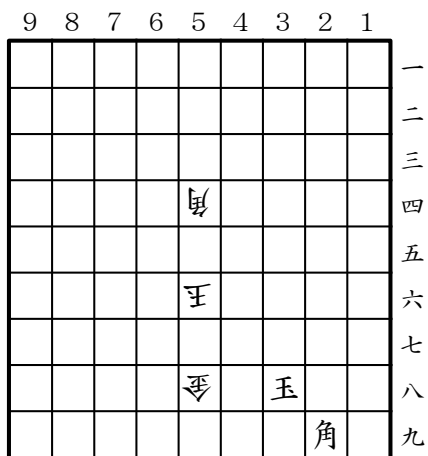
9	8	7	6	5	4	3	2	1	
				銀		王	歩		一
				飛	香				二
						玉			三
						香			四
						飛			五
									六
									七
									八
									九

攻方持駒 歩
受方持駒 なし

< Fairy of the Forest #47 47-02 >

41香成 同玉 42歩 31玉 44玉 33香 同香生 42玉 43香 まで 9手 正解者：5名

短99 2016/4 たくぼん作 協力詰 9手

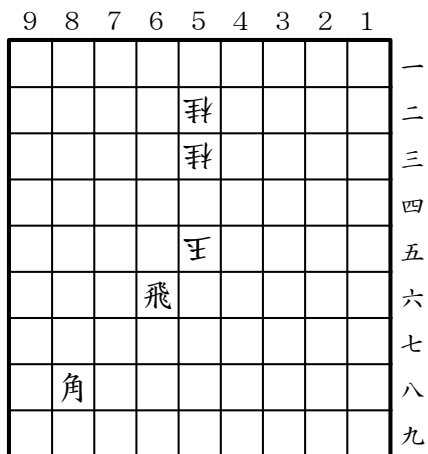


攻方持駒 桂
受方持駒 なし

< Fairy of the Forest #47 47-03 >

48桂 同金 37王 38金 同角 67玉 59角 57玉 67金 まで 9手 正解者：4名

短100 2016/7 神無三郎作 協力詰 5手



持駒 なし

< Fairy of the Forest #48 48-01 >

36飛 54玉 34飛 43玉 33角成 まで 5手 正解者：5名

短101 2016/7 神無三郎作 協力詰 5手

									一
									二
									三
									四
									五
	飛			香		王			六
	角	角							七
									八
									九

持駒 なし

< Fairy of the Forest #48 48-02 >

53香成 35玉 36飛 45玉 54角 まで 5手 正解者：5名

短102 2016/7 神無三郎作 協力詰 5手

									一
									二
									三
									四
									五
	龍			香		王			六
	角	角							七
									八
									九

持駒 なし

< Fairy of the Forest #48 48-03 >

69角 46玉 53香成 45玉 36龍 まで 5手 正解者：5名

短103 2016/7 神無三郎作 協力詰 5手

									一
									二
									三
									四
									五
		龍		香			王		六
		角	角						七
									八
									九

持駒 なし

< Fairy of the Forest #48 48-04 >

65香 45玉 46龍 54玉 44龍 まで 5手 正解者：5名

短104 2016/7 神無三郎作 協力詰 5手

									一
									二
					と				三
			將						四
				王					五
			飛						六
		飛							七
	角								八
									九

持駒 なし

< Fairy of the Forest #48 48-05 >

75飛 65銀 76飛右 64玉 73飛成 まで5手 正解者：5名

短105 2016/7 神無三郎作 協力詰 5手

										一
			皇	皇		馬				二
										三
			龍		科	龍				四
										五
			桂	王						六
										七
			ス			雀				八
										九

持駒 なし

< Fairy of the Forest #48 48-06 >

63龍 75玉 66龍 同桂 84龍 まで 5手 正解者：5名

短106 2016/7 占魚亭作 協力詰 8手 (受先)

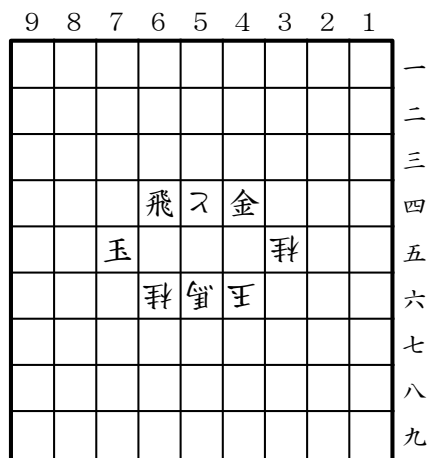
										一
										二
										三
						雀	銀			四
										五
				銀	王					六
				雀				雀		七
										八
										九

持駒 なし

< Fairy of the Forest #48 48-07 >

45飛 同銀 46玉 16飛 26飛 同飛 35玉 25飛打 まで 8手 正解者：3名

短107 2016/7 たくぼん作 協力詰 9手

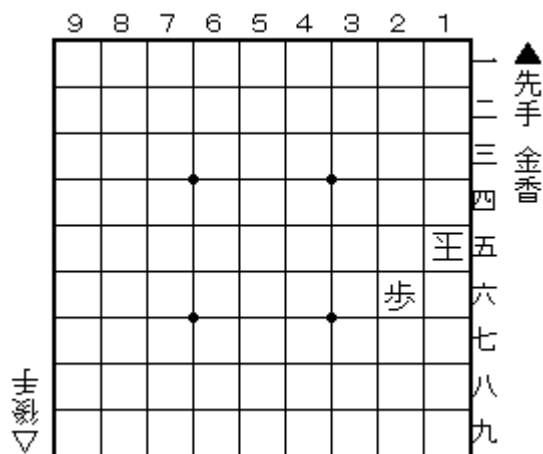


持駒 なし

< Fairy of the Forest #48 48-08 >

45金 36玉 35金 46玉 38桂 同馬 66飛 55玉 67桂 まで 9手 正解者：2名

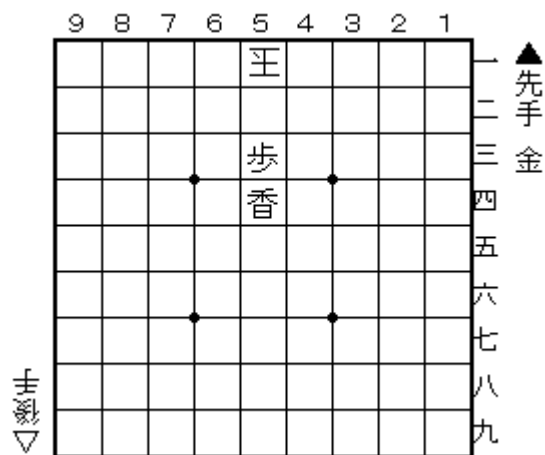
短108 2016/1 上谷直希作 協力詰(透明駒)(0+1) 3手



<自分なりの透明駒の門戸 例1>

17香 -X 25金 迄 3手

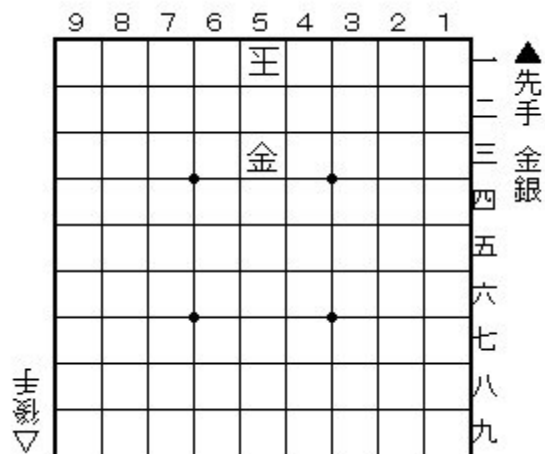
短109 2016/1 上谷直希作 協力詰(透明駒)(0+1) 3手



<自分なりの透明駒の門戸 例2 >

52金 +52 同歩成 まで 3手詰

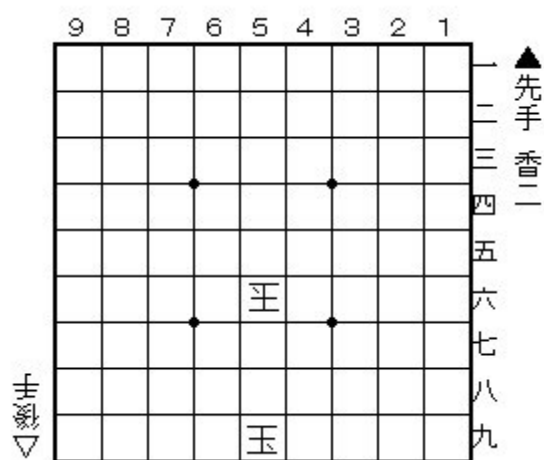
短110 2016/1 上谷直希作 協力詰(透明駒)(0+1) 3手



<自分なりの透明駒の門戸 例3 >

61金 +61 42銀 まで 3手詰

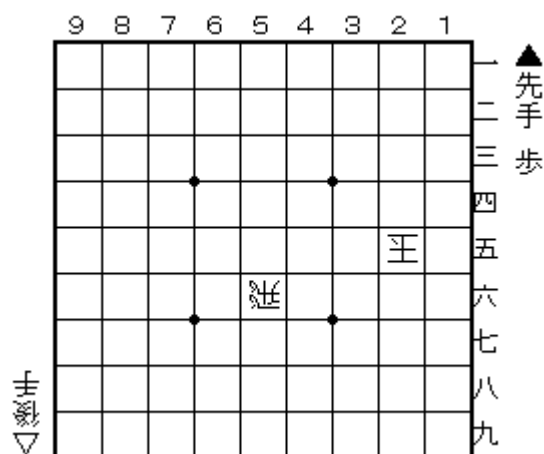
短111 2016/1 上谷直希作 ばか自殺スタイルメイト(透明駒)(0+1) 4手



<自分なりの透明駒の門戸 例4>

58香 +58 57香 同玉 まで 4手詰

短112 2016/1 上谷直希作 協力詰(透明駒)(1+0) 5手



<自分なりの透明駒の門戸 例5>

26歩 同飛 +26 15玉 16飛 まで 5手詰

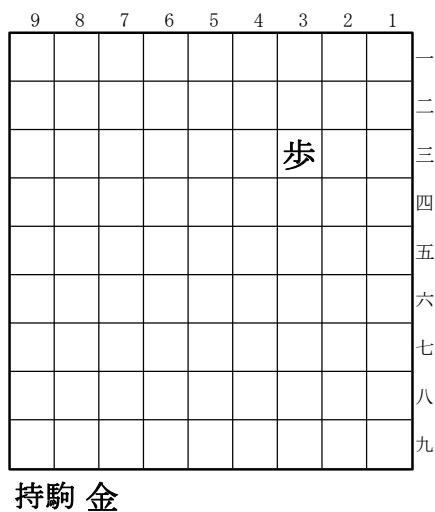
短113 2016/1 上谷直希作



<自分なりの透明駒の門戸>

35飛 45飛 56金 迄 3手

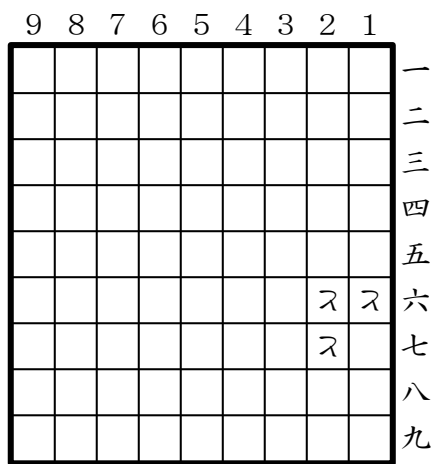
短114 2016/2 変寝夢作 リパブリカン協力詰 1手



<リパブリカン詰の紹介 例題 >

32金 (+31玉) 迄 1手

短115 2016/2 変寝夢作 リパブリカン協力詰 3手

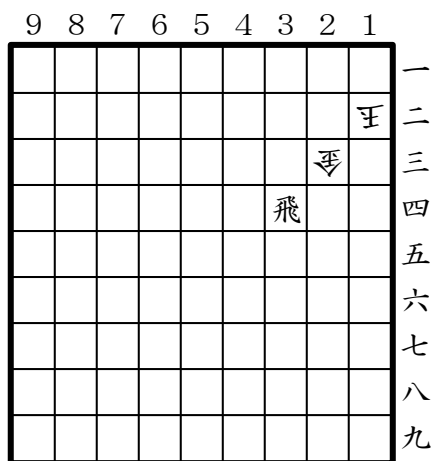


持駒 桂歩

<リパブリカン詰の紹介 例題>

19歩 28角 29桂 (+17玉) 迄 3手

短116 2016/2 変寝夢作 リパブリカン協力自玉スタイルメイト 4手



持駒 なし

<リパブリカン詰の紹介 例題>

14飛 22玉 12飛生 33玉 (+13玉) 迄 4手詰

短117 2016/2 変寝夢作 リパブリカン協力詰 3手

9	8	7	6	5	4	3	2	1	
									一
									二
									三
									四
									五
							金	銀	六
							銀		七
									八
									九

持駒 なし

<リパブリカン詰の紹介 例題>

27金 18龍 28銀 (+17玉) 迄 3手

短118 2016/5 占魚亭作 Andernach協力詰 7手

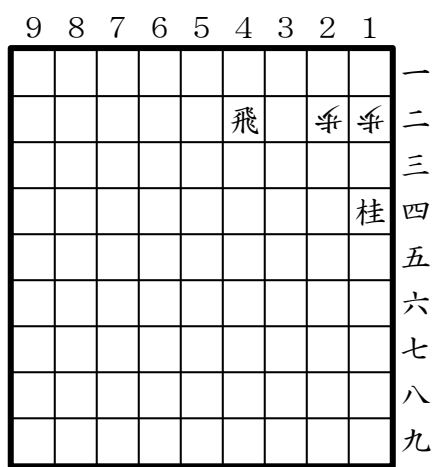
9	8	7	6	5	4	3	2	1	
									一
									二
									三
									四
								皇	五
							皇	王	六
									七
								皇	八
								皇	九

持駒 金桂

<カピタン研究室 No.26>

28桂 同角成転 38馬 17玉 27馬 同角不成転 18金 まで7手 正解者：10名

短119 2016/5 変寝夢作 リパブリカン打歩協力詰 3手

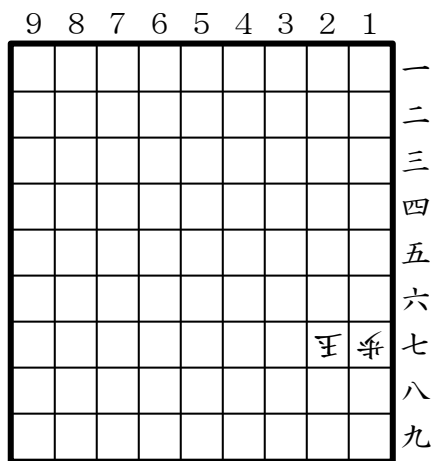


持駒 なし

<リパブリカン詰の紹介(訂正版) 例題>

22飛生 13歩 12歩 (+11玉) 迄 3手

短120 2016/5 変寝夢作 リパブリカン打歩協力自玉詰 4手



持駒 飛角

<リパブリカン詰の紹介(訂正版) 例題>

18角 同歩生 29飛 28歩 まで4手

短121 2016/5 変寝夢作 リパブリカン協力詰 3手

										一
										二
										三
	飛									四
	と									五
		歩								六
										七
										八
		龍								九

持駒 なし

<リパブリカン詰の紹介(訂正版) 例題>

94と 87龍 95飛 (+95玉) 迄 3手

短122 2016/9 神無太郎作 柑王ばか自殺詰 10手

										一
						歩				二
								柑		三
										四
										五
										六
										七
										八
										九

持駒 香

<詰四会20回フェアリー作品展①>

39香 38香 同香 37桂 同香 35銀 34香 33角 24桂 同銀 まで 10手 正解者：2名

短123 2016/9 神無太郎作 柑王ばか自殺詰 10手

										9 8 7 6 5 4 3 2 1
										一
柑										二
										三
										四
										五
										六
										七
						柑				八
										九

持駒 香

<詰四会20回フェアリー作品展②>

99香 98香 同香 97飛 96香 95角 同香 94飛 47角 同飛成 まで 10手
正解者：2名

短124 2016/9 神無太郎作 柑王ばか自殺詰 10手

										9 8 7 6 5 4 3 2 1
										一
						柑				二
										三
柑										四
										五
										六
										七
										八
										九

持駒 飛

<詰四会20回フェアリー作品展③>

81飛 82香 同飛成 83飛 73龍 46柑 49香 48角 43龍 44角 まで 10手 正解者：1名

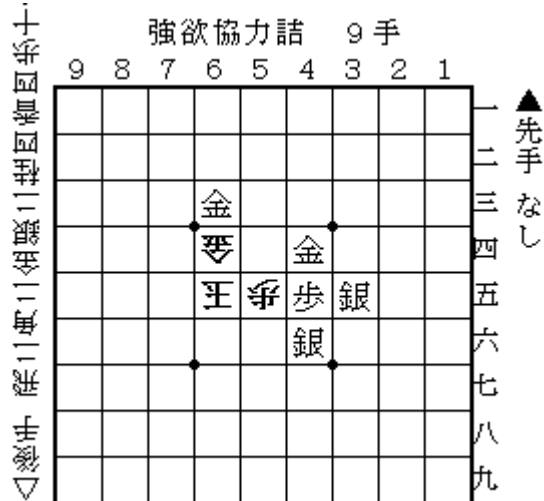
短125 2016/9 たくぼん作



<カーブ優勝に寄せてマジック7>

45全 同香 53玉 52銀成 同玉 41銀 同玉 42歩成 まで 8手

短126 2016/9 たくぼん作



<カーブ優勝に寄せてマジック4>

64金 同玉 55銀 同玉 54金 同玉 55歩 45玉 46金 まで 9手

短127 2016/9 たくぼん作

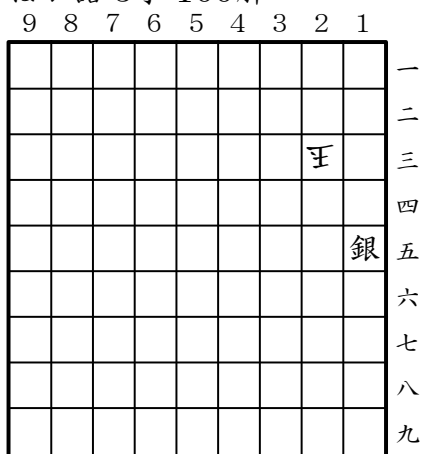


<カーブ優勝に寄せてマジック1>

43桂成 同玉 42桂成 同玉 53香成 51玉 52杏 まで 7手

短128 2016/10 神無太郎作

ばか詰 5手 100解



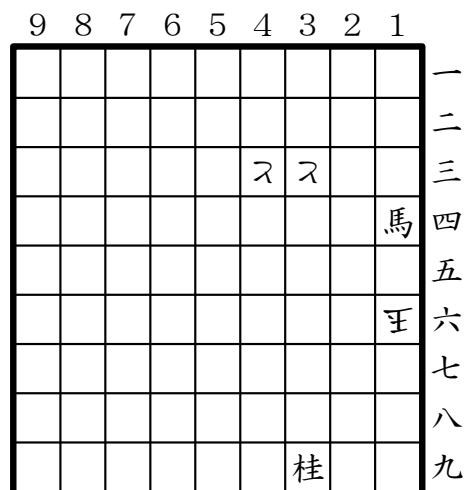
持駒 飛

<100号記念1人1作作品展 1>

WFP102号参照 正解者：6名

短129 2016/10 上谷直希作

詰将棋 11手 (透明駒 2+1)
持駒 なし



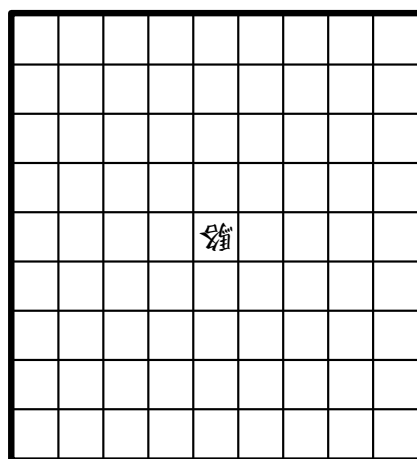
持駒 なし

< 100号記念1人1作作品展 2 >

36馬 一X 35馬 (イ)一X 一X 15玉 一X 16玉 25角 15玉 27桂 まで
11手 正解者：1名

短130 2016/10 若林作

Camel (駱) 王協力詰 13手
持駒 なし

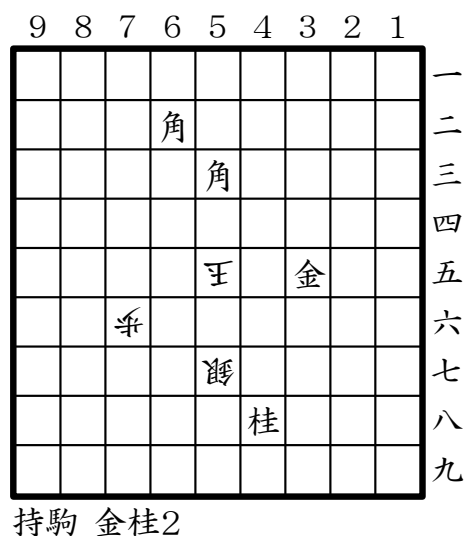


持駒 歩5G

< 100号記念1人1作作品展 4 >

56歩、26駱、27歩、33駱、34歩、46駱、47歩、77駱、78歩、48駱、44G、17
駱、26歩 迄 13手 正解者：3名

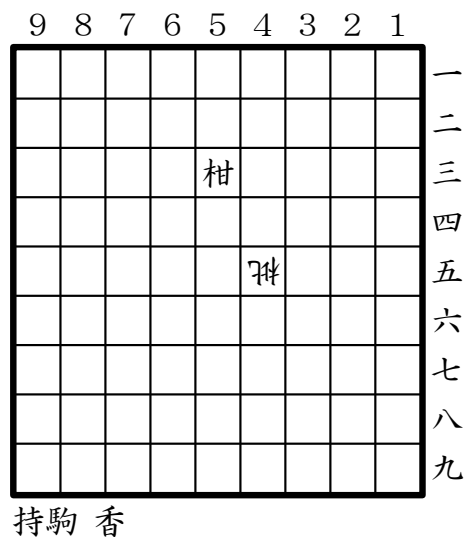
短131 2016/12 上谷直希作 強欲詰 11手



<かしこなフェアリー ① >

56金、54玉、66桂、同銀不成、55金、同銀、46桂、同銀、45金、同玉、44角成 まで11手詰 正解者：4名

短132 2016/12 神無太郎作
柑王/枇王ばか自殺詰 10手



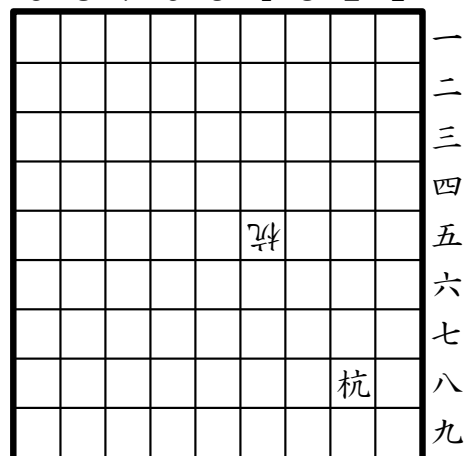
<ちよっと早い2017年年賀詰作品展 ① >

49香 48飛 同香 47角 95飛 55角 47香 51枇 15角 12枇 まで 10手 正解者：1名

短133 2016/12 神無太郎作

杭王ばか自殺詰 10手

9 8 7 6 5 4 3 2 1



持駒 香

<ちょっと早い2017年年賀詰作品展 ②>

49香 48角 同香 47角 同香 46飛 12角 23飛 27角 36桂 まで 10手 正解者：
1名