

Fairy TopIX 2018 候補作一覧

❖フェアリー作品・中編部門(16~49手) 候補作一覧

中1~中10	WFP作品展	P2~P6
中11~中19	その他	P7~P11

(注)中2は空番

候補作は全18作。2018年にネット上に掲載された作品となります。目次の通り掲載年月日順ではなく、発表場所別に分類しております。

中1 2018/1 青木裕一作

最悪詰 29手

9 8 7 6 5 4 3 2 1

									一
									二
					歩				三
				歩					四
									五
			金			歩			六
			馬		王			王	七
			歩			歩			八
	金			角					九

持駒 香

<第98回WFP作品展 98-5>

49香 48香 同香 37玉 44香 47玉 49香 48香 同香 37玉 45香 47玉 49香 48香 同香 37玉 46香 47玉 49香 48飛 同香 37玉 57飛 同馬 47香 48飛 同角 同馬 27飛 まで 29手

正解者：5名

中2 15手の作品を間違っ中編に分類しておりましたので短編へ移動させま

した。中2は空番とします。

中3 2018/1 神無七郎作

協力詰 39手

9 8 7 6 5 4 3 2 1

									一
									二
								王	三
					歩	歩	歩		四
				ス	角	王			五
				歩	歩			歩	六
				歩		桂	銀		七
					桂	桂	ス		八
					桂				九

攻方持駒 なし
受方持駒 なし
※27飛は中立駒

<第98回WFP作品展 98-7>

25n飛 26n飛 36n飛 46n飛 36n飛 26n飛 25n飛 27n飛成 36n龍
47n龍 46n龍 48n龍 46n龍 49n龍 46n龍 47n龍 36n龍 27n龍 25n
龍 14n龍 15n龍 25桂 同n龍 14n龍 15n龍 25桂 47桂 同飛成 25n龍
14n龍 15n龍 25桂 同n龍 27n龍 36n龍 同龍 27桂 同龍 47桂 まで
39手 正解者：5名

中4 2018/2 尾形充作

最悪詰 17手

9 8 7 6 5 4 3 2 1

									一
									二
									三
			龍						四
							銀	桂	五
			角						六
							飛		七
								王	八
							角		九

持駒 金

<第99回WFP作品展 99-10>

17金 同玉 44角 35桂 同角 26金 同角 16玉 28桂 同飛生 27金 同桂生
14龍 15金 25龍 同金 17銀 まで 17手 正解者：4名

中5 2018/3 青木裕一作

最悪詰 47手

9 8 7 6 5 4 3 2 1

									一
									二
									三
									四
						科	歩	進	五
								王	六
					桂				七
歩	歩	歩	歩	歩	歩		飛	桂	八
						角	王	金	九

持駒 歩

<第100回WFP作品展 100-4>

17歩 同玉 48飛 27玉 28飛 16玉 17歩 同玉 58飛 27玉 28飛 16玉 17歩 同玉
 68飛 27玉 28飛 16玉 17歩 同玉 78飛 27玉 28飛 16玉 17歩 同玉 88飛 27玉
 28飛 16玉 17歩 同玉 98飛 27玉 28飛 16玉 17歩 同玉 38飛 27玉 28金 16玉
 27金 同玉 28飛 16玉 26飛 まで 47手 正解者：4名

中6 2018/3 尾形充作

最善自玉詰 18手

9 8 7 6 5 4 3 2 1

					王				一
								歩	二
								王	三
		龍			驥		桂		四
					馬				五
									六
									七
									八
									九

持駒 銀桂

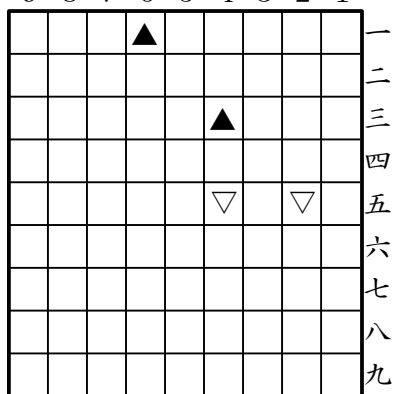
<第100回WFP作品展 100-10>

52銀 42玉 53馬 33玉 25桂 32玉 41銀生 同玉 61龍 32玉 21龍 同玉 33桂生 32
 玉 22桂成 33玉 23圭 同龍 まで 18手 正解者：1名

中7 2018/3 はなさかしろう作

協力自玉スタイルメイト 24手

9 8 7 6 5 4 3 2 1



攻方持駒 ▲8 歩3

受方持駒 △12

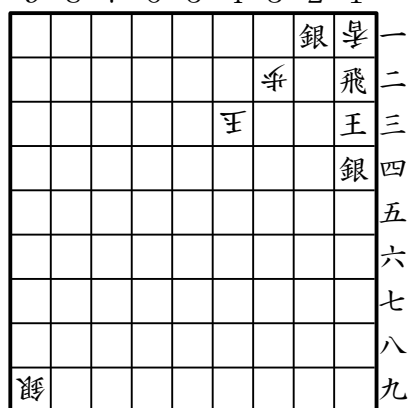
※▲:攻方覆面駒、△:受方覆面駒<第100回WFP作品展 100-12>

65▲(打)、55▽(打)、56▲(打)、同▽(45)、34▲(打)、65▽(56)、74▲(打)、同▽(65)、63▲(打)、同▽(74)、64歩(打)、同▽(55)、62▲(打)、同▽(63)、44▲(打)、61▽(62)、54▲(43)、34▽(25)、72▲(打)、同▽(61)、73歩(打)、同▽(72)、74歩(打)、同▽(73) まで24手 正解者：0名

中8 2018/8 根津将棋名人作

根津詰将棋 21手

9 8 7 6 5 4 3 2 1



持駒 歩3

<第104回WFP作品展 104-11>

32銀生 54玉 43銀生 45玉 54銀生 55玉 56歩 同玉 65銀 66玉 67歩 同玉 76銀 77玉 78歩 同玉 87銀 88玉 89歩 同玉 98銀 まで 21手 正解者：8名

中9 2018/9 変寝夢作

協力自玉詰 24手

9 8 7 6 5 4 3 2 1

									一
									二
									三
海						歩	歩		四
									五
									六
								歩	七
	王							王	八
									九

攻方持駒 なし

受方持駒 なし

※海:Triton

<第105回WFP作品展 105-5>

84海 77玉 74海 66玉 64海 55玉 54海 44玉 33歩成 35玉 55海 25歩 34と
36玉 56海 26歩 35と 37玉 57海 27歩生 36と 38玉 58海 28歩成 まで 24手
正解者：6名

中10 2018/11 青木裕一作

安南最善詰 27手

9 8 7 6 5 4 3 2 1

				と		と		王	一
									二
							王		三
					飛				四
				と				歩	五
									六
									七
									八
									九

攻方持駒 歩4

受方持駒 なし

<第107回WFP作品展 107-7>

24歩 13玉 23歩成 同玉 43歩 33歩 同歩成 同玉 32と 同玉 33歩 同玉 43歩
32玉 42歩成 23玉 43歩 33歩 同歩成 同玉 43歩 32玉 13歩成 33玉 43と 32
玉 22と まで 27手

正解者：2名

中11 2018/2 たくぼん作 協力詰 23手

										一
										二
										三
										四
						ス	ス	ス		五
						ス	皇			六
						ス	ス	王		七
						ス				八
										九

持駒 桂4歩5

<Fairy of the Forest#54 54-03 >

18歩 同と 29桂 同と 18歩 16玉 28桂 同香成 17歩 同玉 18歩 同玉 19歩 27玉
39桂 26玉 18桂 同杏 27歩 17玉 18歩 16玉 17香 まで 23手 正解者：3名

中12 2018/8 たくぼん作 協力詰 35手

										一
										二
										三
										四
						香		料	銀	五
						香	全	銀	皇	六
						香				七
						角	馬	歩	桂	八
						飛	金	歩	王	九

持駒 飛

<Fairy of the Forest#56 56-01 >

17飛 18角 同飛 同玉 27角 同玉 37全 同銀成 36角 同全 47飛 37全 同飛 18
玉 19銀 同玉 17飛 18角 同飛 同玉 36角 27飛 同角 同玉 47飛 37角 同飛
18玉 17飛 同桂生 36角 27飛 同角 19玉 18飛 まで 35手 正解者：3名

中13 2018/8 たくぼん作 協力詰 45手(発表図余詰・修正図)

										一
						香	歩	歩		二
				玉						三
							桂	王		四
					入					五
					入	桂		桂		六
					歩					七
					入		桂			八
					入	歩		金		九

持駒 香

< Fairy of the Forest#56 56-02 >

15香 23玉 13香成 33玉 23杏 34玉 33杏 35玉 34杏 25玉 35杏 26玉 25杏
 27玉 18金 37玉 27金 38玉 37金 39玉 38金 29玉 39金 18玉 29金 27玉 38
 金 同と 26杏 28玉 27杏 29玉 28杏 39玉 29杏 48玉 38杏 57玉 48杏 66玉
 67歩 56玉 57杏 55玉 66杏 まで 45手 正解者：3名

中14 2018/8 神無七郎作 協力詰 47手

持駒：なし

										一
										二
										三
										四
歩				王		歩				五
		桂	桂	手	手	桂	桂			六
	歩	桂				手		桂		七
		桂	桂	桂			桂			八
										九

持駒 桂19

< Fairy of the Forest#56 56-03 >

47桂 同桂生 67桂 45玉 57桂 35玉 27桂 26玉 38桂 同圭 18桂 27玉 39桂
 同桂成 19桂 37玉 49桂 同圭寄 29桂 47玉 59桂 同圭 39桂 57玉 69桂 同圭
 49桂 67玉 79桂 同桂成 59桂 77玉 89桂 87玉 99桂 96玉 88桂 85玉 97桂
 75玉 87桂 65玉 57桂 55玉 47桂右 同圭右 67桂 まで 47手 正解者：1名

中15 2018/11 神無七郎作 協力詰 21手

9	8	7	6	5	4	3	2	1	
							王	科	一
								歩	二
					歩	歩	王	科	三
					銀		桂	香	四
					桂	角	科	香	五
								香	六
								香	七
								龍	八
									九

持駒 金4

< Fairy of the Forest#57 57-01 >

22金 同角 13香成 同角 22金 同角 13香成 同角 22金 同角 13香成 同角 22金 同角 13香成 同角 14龍 34玉 25龍 23玉 15桂 まで 21手 正解者：6名

中16 2018/11 青木裕一作 協力詰 23手

受方の持駒：なし

9	8	7	6	5	4	3	2	1	
									一
									二
									三
									四
									五
					科	と	歩	科	六
					ス	歩	王		七
					歩	飛			八
					角	玉			九

持駒 なし

< Fairy of the Forest#57 57-02 >

28飛 17玉 27飛 18玉 28飛 19玉 29飛 18玉 27角 17玉 19飛 27玉 29飛 28角 同飛 17玉 27飛 同玉 49角 38飛 同角 17玉 19飛 まで23手 正解者：6名

中17 2018/3 たくぼん作 強欲詰 25手 「隣の老人Bさんに捧ぐ」

強欲詰 25手

9 8 7 6 5 4 3 2 1

						王	皇	一
						角	皇	二
						香	歩	三
						香	香	四
						歩	香	五
								六
								七
								八
								九

持駒 金銀

< 今川健一 追悼出題 >

21角成 同玉 12香成 同玉 15香 23玉 33香成 同玉 34銀 同銀 同歩 同玉 25銀 同玉 29香 15玉 25金 16玉 26金 17玉 27金 18玉 28金 19玉 18金打 迄 25手 正解者：2名

中18 2018/3 神無太郎作

協力自玉スタイルメイト 32手

持駒 角金3銀4歩13

9 8 7 6 5 4 3 2 1

				香				一
								二
								三
								四
								五
								六
								七
								八
								九

持駒 飛2角桂4香4歩5

<フェアリー版くるくる作品展8 くるくる15>

41飛 同金 31飛 同金 22角 同金 12歩 同金 23桂 同金 13香 同金 12歩 同金 23桂 同金 13香 同金 12歩 同金 23桂 同金 13香 同金 12歩 同金 23桂 同金 13香 同金 12歩 同金 迄 32手 正解者：3名

中19 2018/12 神無七郎作

Isardam協力自玉詰 24手

										一
										二
										三
										四
				と						五
				玉						六
				ス						七
				歩						八
				玉						九

持駒 なし

<ちょっと早い2019年年賀詰作品展 4番>

57歩 同玉 58歩 56歩 同と 47玉 48歩 46歩 57と 36玉 47と 45玉 36と 55玉
45と 56玉 57歩 55歩 同と 57玉 56と 47歩成 58歩 同と 迄 24手 正解者: 1
名