

# Fairy TopIX 2019 候補作一覧

## ❖フェアリー作品・中編部門(16~49手) 候補作一覧

---

中1~中8	<b>WFP作品展</b>	<b>P2~P6</b>
中9~中14	<b>Fairy of the Forest</b>	<b>P7~P9</b>
中15~中20	その他	<b>P10~P13</b>

候補作は全20作。2019年にネット上に掲載された作品となります。2018年の候補作は18作ですので微増となりました。目次の通り掲載年月日順ではなく、発表場所別に分類しております。

## 中1 2019/2 変寝夢作

リパブリカン

協力自玉スタイルメイト 28手

9 8 7 6 5 4 3 2 1

							王		一
								皇	二
							歩		三
					歩				四
				歩					五
	桂		歩						六
		歩							七
	歩								八
	金								九

攻方持駒 なし

受方持駒 なし

<第98回WFP作品展 98-5>

32歩生 42玉 43歩生 53玉 54歩 64玉 65歩 75玉 76歩 86玉 87歩 同玉 78金  
76玉 67金 65玉 56金 54玉 45金 43玉 34金 32玉 23金 21玉 12金 同玉 15  
香 34金(+14王) まで 28手

正解者：4名

中2 2019/4 尾形充作

最善自玉詰 24手

9 8 7 6 5 4 3 2 1

									一
									二
					料				三
				銀			驥		四
									五
				角		王	香		六
				馬			香		七
				銀	龍				八
					又		王		九

持駒 金

<第111回WFP作品展 111-17>

37銀 17玉 26銀 同玉 37角 17玉 28角 26玉 25金 同龍 37角 17玉  
26角 同玉 48馬 37角 同馬 17玉 27龍 同龍 26角 同龍 28馬 同龍 まで  
24手 正解者：2名

### 中3 2019/5 変寝夢作

レトロ協力詰 -20+1手

9 8 7 6 5 4 3 2 1

									一
									二
									三
									四
									五
									六
									七
		王							八
金								銀	九

攻方持駒 なし

受方持駒 なし

<第112回WFP作品展 112-15>

89玉 98金 99玉 88金 89玉 78金 79玉 68金 69玉 58金 59玉 48金  
49玉 38金 39玉 28金 29玉 28金持 18玉 28銀/19金 まで -20+1手  
正解者：9名

### 中4 2019/5 青木裕一作

駒余り禁協力詰 31手

9 8 7 6 5 4 3 2 1

									一
									二
									三
									四
						と	銀	歩	五
			角	飛	歩	香		又	六
									七
						王		王	八
				歩		歩			九

攻方持駒 歩2

受方持駒 なし

<第112回WFP作品展 112-17>

19歩 17玉 18歩 同玉 19歩 17玉 57飛 47歩 同飛 26玉 27歩 17玉  
26歩 同玉 48角 37歩 同角 17玉 18歩 同玉 19歩 17玉 48角 37歩 同  
飛 26玉 27歩 17玉 26歩 同玉 27飛 まで 31手 正解者：7名

中5 2019/8 青木裕一作

All-in-Shogi協力詰 35手  
9 8 7 6 5 4 3 2 1

									一
									二
									三
									四
									五
									六
									七
歩				駒					八
	金	金	金	金		王		歩	九
飛	銀							王	

攻方持駒 なし  
受方持駒 なし

<第114回WFP作品展 114-8>

98銀 59v金 48金 69v金 58金上 79v金 68金上 89v銀 78銀 89v金 98金 89v銀  
88銀 69v金 78金 79v銀 68銀 79v金 88金上 79v銀 78銀 59v金 68金 69v銀 58  
銀 69v金 78金上 69v銀 68銀 49v金 58金 59v銀 48銀 39v銀 28銀 まで 35手  
正解者：6名

中6 2019/11 神無七郎作

All-in-Shogi協力自玉スタイルメイト 28手  
9 8 7 6 5 4 3 2 1

									皇	一
										二
										三
			王			と	皇	と		四
							皇			五
歩	歩	歩	歩	歩	歩		皇	歩		六
	歩	歩	歩	桂	桂	桂	桂	王		七
歩	歩	飛	角	歩	歩	歩	歩	歩		八
角	銀	銀	銀	金	金	金	金	金		九

持駒 なし

<第115回WFP作品展115-1解説例題>

85v玉 96玉 85v玉 86玉 75v玉 76玉 65v玉 66玉 55v玉 56玉 45v玉 46玉 35v  
玉 34玉 23v玉 14玉 15歩 13玉 14歩 23玉 13歩成 12vと 13v玉 14玉 13と 15  
玉 14と 同香 まで 28手

### 中7 2019/10 尾形充作

最悪詰 17手

9 8 7 6 5 4 3 2 1

									一
			科						二
			馬						三
									四
								皇	五
									六
						香	王		七
					王				八
					銀		歩		九

持駒 なし

<第106回WFP作品展 106-10>

28銀 16玉 52馬 25桂 17銀 同玉 18歩 16玉 17歩 同玉 53馬 44桂 同馬 16玉 17馬 同桂  
生 28桂 まで 17手 正解者：2名

### 中8 2019/10 変寝夢作

対面協力詰 21手

9 8 7 6 5 4 3 2 1

									一
王				歩	皇				二
					卒				三
									四
									五
									六
									七
									八
									九

持駒 G

※G:Grasshopper

<第116回WFP作品展 116-11>

93G 94玉 95G 96玉 97G 98玉 99G 21玉 22G 43玉 44G 23玉 41G 22玉 23G 24玉  
25G 26玉 27G 28玉 29G まで 21手 正解者：4名

中9 2019/2 たくぼん作 協力詰 49手

受方持駒：なし

										一
										二
										三
					香	金	金	香		四
				桂		香	香	王		五
					馬	と				六
				桂				手		七
				桂			入			八
				桂	玉					九

持駒 歩11

< Fairy of the Forest #58-02 >

16歩 同圭 26と 同圭 16歩 同玉 17歩 同玉 18歩 同玉 19歩 同と 18歩 26玉  
 27歩 37玉 46馬 27玉 39桂 18玉 19歩 同と 45馬 28玉 46馬 29玉 47馬 28玉  
 29歩 17玉 18歩 16玉 17歩 15玉 48馬 26歩 27桂 まで 49手 正解者：3名

中10 2019/5 たくぼん作 協力詰 49手

										一
										二
										三
飛									飛	四
角	銀	銀	銀	銀	金	金	金	金		五
歩	香	歩	歩	歩	歩	歩	歩	歩		六
王	卒									七
	入	入	角	入		卒	卒			八
入					入					九

持駒 桂4歩

< Fairy of the Forest #59-02 >

89桂 同と直 79角 88杏 同角 同と引 89桂 同と寄 99香 98角 同香 同と 79  
 角 87玉 88歩 77玉 68角 88玉 79角 77玉 88角 67玉 59桂 57玉 79角 68香  
 同角 48玉 57角 37玉 48角 27玉 39桂 同杏左 29香 17玉 39角 28杏 同角  
 27玉 17角 同玉 19香 18角 同香 同玉 27角 17玉 18香 まで 49手

正解者：4名

中11 2019/8 神無七郎作 協力詰 45手

受方持駒：桂

										一
										二
						皇	皇			三
					遊	飛		玉		四
					歩	と				五
					入		王	入		六
					入		桂	入		七
								入		八
						歩	桂	桂		九

持駒 なし

<Fairy of the Forest#60-01>

24飛 25桂 同と 36玉 28桂 同と寄 34飛 35桂 同と 26玉 38桂 同と寄 24飛 25桂 同と 36玉 48桂 同と寄 34飛 35桂 同と 26玉 18桂 同と 24飛 25桂 同と 36玉 28桂 同と 34飛 35桂 同と 26玉 38桂 同と左 24飛 25桂 同と 36玉 34飛 同香 35と 26玉 18桂 まで 45手 正解者：4名

中12 2019/8 小林看空作 協力詰 47手 (右図:改良図)

受方持駒：なし

後手の持駒：なし

										一
										二
										三
										四
										五
				遊		王	玉	歩	金	六
					歩	桂	歩	歩	歩	七
					香		桂	王	入	八
				金	香	飛		桂	入	九

持駒 角

										一
										二
										三
										四
										五
							玉	歩	金	六
					歩	桂	歩	歩	歩	七
					香		桂	王	入	八
				金	香	飛		桂	入	九

持駒 角

<Fairy of the Forest#60-02>

39角 29玉 28角 同玉 29飛 38玉 28飛 49玉 29飛 39角 同飛 48玉 49飛 38玉 29角 同と上 39飛 28玉 29飛 18玉 19飛 28玉 18飛 39玉 19飛 48玉 18飛 38角 49歩 39玉 38飛 29玉 18角 19玉 39飛 28玉 29飛 38玉 28飛 49玉 29飛 48玉 28飛 38歩 49歩 39玉 29飛 まで 47手 正解者：4名



### 中13 2019/11 小林看空作

協力詰 35手

										一
										二
										三
										四
										五
										六
										七
										八
										九

持駒 桂4歩8

< Fairy of the Forest#61-02 >

99歩 97玉 98歩 同と上 89桂 同と右 98歩 96玉 97歩 86玉 87歩 同と寄 98桂 76玉 77歩 66玉 67歩 57玉 49桂 同と 58歩 同玉 59歩 67玉 68歩 66玉 58桂 同馬 67歩 57玉 58歩 46玉 13角 56玉 57角成 まで 35手 正解者：3名

### 中14 2019/11 たくぼん作

協力詰 43手 (修正図)

持駒 なし

										一
										二
										三
										四
										五
										六
										七
										八
										九

持駒 なし

< Fairy of the Forest#61-03 >

27角 47玉 36角 38玉 47角 27玉 28歩 18玉 36角 29玉 47角 38歩 同角 18玉 27角 29玉 18角 38玉 27角 47玉 38角 36玉 47角 26玉 27歩 同玉 28歩 18玉 36角 29玉 47角 38歩 同角 18玉 29角 17玉 18歩 16玉 38角 27桂 同角 26玉 38桂 まで 43手 正解者：3名

中15 2019/1 神無太郎作

安北ばか自殺スタイルメイト 35 手

9	8	7	6	5	4	3	2	1	
				王					一
			桂	桂	桂				二
			香		糸				三
			飛		飛				四
					桂				五
									六
									七
									八
									九

持駒 歩17

<フェアリー版くるくる作品展9 くるくる16>

63歩 「43歩 同歩 63歩 同歩」×8 43歩 同歩 まで 35手 正解者：2名

中16 2019/1 神無太郎作

Isardamばか自殺スタイルメイト 36 手

9	8	7	6	5	4	3	2	1	
									一
									二
									三
			と	と	と	と	と	と	四
									五
								王	六
									七
		桂							八
									九

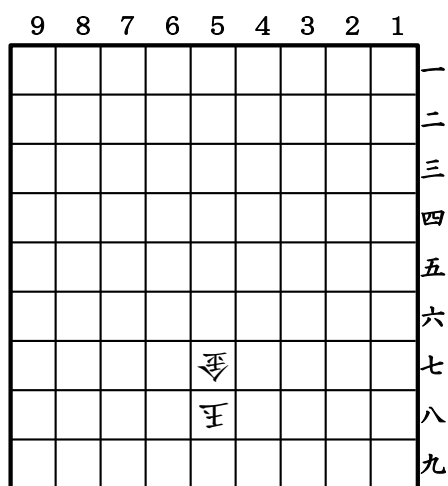
持駒 歩9

<フェアリー版くるくる作品展9 くるくる17 >

15と 同玉 16歩 14歩 25と 同玉 26歩 24歩 35と 同玉 36歩 34歩 45と 同玉 46歩 44歩 55と 同玉 56歩 54歩 65と 同玉 66歩 64歩 75と 同玉 76歩 74歩 85と 同玉 86歩 84歩 95と 同玉 96歩 94歩 まで 36手 正解者：2名

中17 2019/1 神無太郎作

対面天使詰 37手



持駒 桂歩18

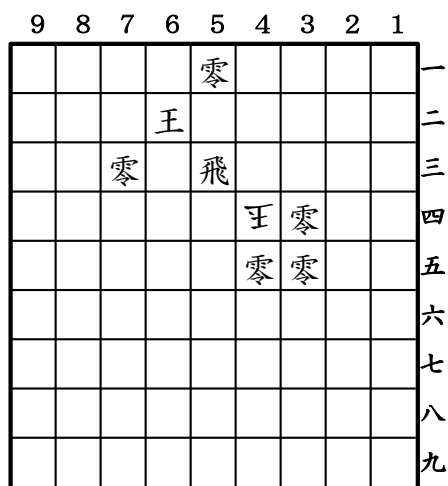
<フェアリー版くるくる作品展9 くるくる18>

「59歩 同玉 58歩 同玉」×9 59桂 まで 37手 正解者：2名

中18 2019/5 神無七郎作

協力詰 19手

持駒 零5



持駒 なし

<祝改元(令和)記念作品展③>

43飛生 34玉 23飛成 35玉 33龍 34零 24龍 45玉 25龍 35零 36龍 44玉 46龍 45零 55龍 43玉 52龍 44玉 53龍 まで 19手 正解者：3名

中19 2019/5 神無七郎作

協力自玉スタイルメイト 42手

										一
		と	と							二
		と	と							三
		と	と							四
		と	と		馬	馬				五
		と	と		と					六
		と	と	王	歩					七
			歩	歩						八
				王						九

持駒 n飛

<祝改元(令和)記念作品展④>

79n飛 78n飛生 79n飛 77n飛生 79n飛 76n飛生 79n飛 75n飛生 79n飛 74n飛生  
 79n飛 73n飛生 79n飛生 72n飛生 79n飛生 71n飛生 79n飛生 69銀 同n飛 68n飛  
 生 69n飛 67n飛生 69n飛 66n飛生 69n飛 65n飛生 69n飛 64n飛生 69n飛 63n飛  
 生 69n飛生 62n飛生 69n飛生 61n飛生 69n飛生 68n飛生 48銀 同n飛生 49n飛  
 47n飛生 49n飛 46n飛生 まで 42手 正解者：1名(実質0)

中20 2019/12 たくぼん作

強欲協力詰 26手 (受先)

										一
										二
		歩								三
金	金	銀	金	歩						四
			銀							五
		銀								六
	王	銀	歩							七
歩		皇		香						八
		金								九

持駒 なし

<ちょっと早い2020年年賀詰作品展4>

98玉 87銀 同玉 78金 同玉 79香 67玉 76銀 同玉 77香 同玉 86銀 同玉 85金  
 同玉 84金 同玉 74金 同玉 63銀 73玉 62銀生 同玉 53歩成 51玉 52と まで 26  
 手 正解者：4名