

Fairy TopIX 2022 候補作一覧

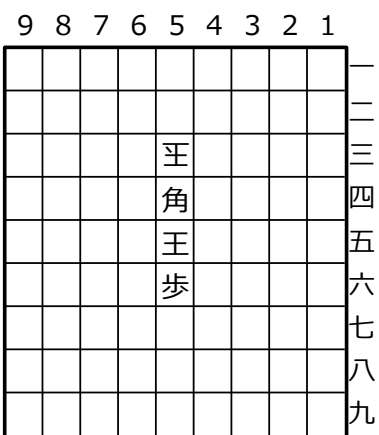
❖フェアリー作品・中編部門(16~49手) 候補作一覧

中1~中19	WFP作品展	P2~P13
中20~中21	Fairy of the Forest	P13~P14
中22~中37	その他	P14~P25

候補作は全37作。2022年にネット上に掲載された作品となります。2021年の候補作は26作ですので+11作となりました。目次の通り掲載年月日順ではなく、発表場所別に分類しております。

中1 2022/1 上谷直希作

協力自玉スタイルメイト 18手



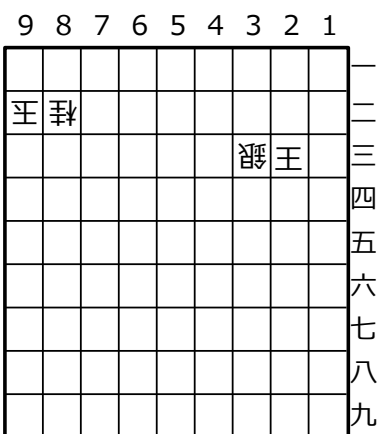
持駒 銀 桂3 香2

<第138回WFP作品展 138-10>

43角成 同玉 49香 48飛 47香 46飛 52銀 同玉 44桂 同飛 64桂 同飛 42香成
同飛生 43香成 同飛 44桂 同飛上 まで 18手 正解者：1名

中2 2022/1 変寝夢作

レト口協力詰 -22+1手



攻方持駒 なし
受方持駒 歩

<第138回WFP作品展 138-11>

93玉(+92と) 91と 92玉 81と 91玉 71と 81玉 61と 71玉 51と 61玉 41と 51
玉 31と 41玉 21と 31玉 11と 21玉 12と→歩 11玉 13歩/12歩成 まで
-22+1手
正解者：5名

中3 2022/1 変寝夢作

レト口協力白玉詰 -30+2手
9 8 7 6 5 4 3 2 1

									王	一
									糸	二
								桂		三
								王		四
										五
										六
										七
										八
歩										九

攻方持駒 なし
受方持駒 銀

<第138回WFP作品展 138-12>

31桂(+23全) 33全 34玉 44全→銀 43玉 55銀 54玉 66銀 65玉 77銀 76玉 88銀 87玉 77銀 98玉 99歩持 88玉 66銀 77玉 55銀 66玉 44銀 55玉 33銀 44玉 22銀 33玉 23銀(+22と) 32玉 23銀持/21銀 同と まで -30+2手

正解者：3名

中4 2022/3 たくぼん作

連続協力詰 20+1手
9 8 7 6 5 4 3 2 1

										一
										二
										三
										四
					●	●	●	●		五
					●	桂	桂	桂		六
					●	桂	桂	桂		七
					●	桂		皇		八
					●	皇	皇	王		九

持駒 桂
※●:着手不可、不透過

<第140回WFP作品展 140-4>

28馬 39飛生 38銀生 37馬 28玉 19香成 18桂成 26馬 37玉 28角生 17銀生 16馬 26玉 37角生 28銀生 17圭 18杏 19金 29飛生 39銀直生/38桂 まで 20+1手 正解者：4名

中5 2022/4 変寝夢作

レト口協力自玉詰 -26+2手

9 8 7 6 5 4 3 2 1

王								王	一
		桂						歩	二
									三
									四
									五
									六
									七
									八
									九

攻方持駒 零9

受方持駒 香

※零:Zero

<第141回WFP作品展 141-9>

82玉(+81杏) 71杏 81玉 62杏 71玉 52杏(+62零) 61玉 42杏(+52零) 51玉 32杏
 (+42零) 41玉 33杏→香 31玉 34香(+33零) 33零持 35香(+34零) 34零持 36香
 (+35零) 35零持 37香(+36零) 36零持 38香(+37零) 37零持 39香(+38零) 38零持
 39香持/32香打 同玉 まで -26+2手 正解者:6名

中6 2022/5 変寝夢作 余詰

強欲協力白玉詰 22手

9 8 7 6 5 4 3 2 1

									一
									二
									三
			轟	継					四
				壘					五
									六
	轟	轟							七
						王			八
				歩					九

攻方持駒 角5銀3桂3

受方持駒 なし

※響:Friend、零:Zero王

<第142回WFP作品展142-12>

67角 同響左寄 57桂 同響上 37桂 同飛生 72角 同響引 63角 同響引 54銀 同響引 57桂 同飛成 12角 同響寄 23角 同響寄 34銀 同響寄 54銀 同龍 まで 22手 正解者：8名

中7 2022/7 たくぼん作

アンチキルケ協力白玉詰 16手

9 8 7 6 5 4 3 2 1

									一
									二
	銀		皇						三
と	王								四
桂		歩							五
	歩								六
	王		馬						七
									八
		零							九

持駒 なし

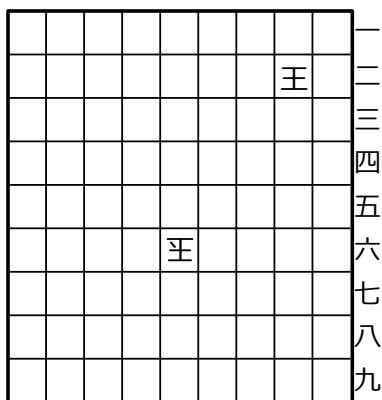
<第143回WFP作品展 143-9>

78馬 76玉 87馬 66玉 88馬 77角 同馬/88馬 65玉 98馬 87飛 74銀生 55玉 99馬 88飛打 91角 86飛成/82龍 まで 16手 正解者：4名

中8 2022/7 たくぼん作

協力白玉詰 16手

9 8 7 6 5 4 3 2 1



持駒 夜

※夜:Nightrider

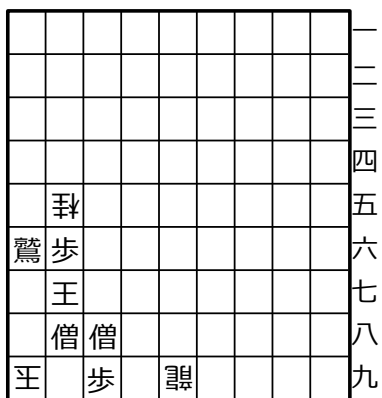
<第143回WFP作品展 143-10>

94夜 75飛 同夜 45玉 41飛 42角 同飛成 43飛 37夜 34玉 13夜 同飛 31龍
33夜 12角 同飛 まで 16手 正解者：1名（実質0名）

中9 2022/7 変寝夢作

レト口協力白玉詰 -29+4手

9 8 7 6 5 4 3 2 1



攻方持駒 零13

受方持駒 なし

※僧:Bishop（成らない角）

鷲:Eagle、零:Zero

<第143回WFP作品展 143-11>

77僧(+88零) 88零持 66僧(+77零) 77零持 55僧(+66零) 66零持 44僧(+55零) 55零持
33僧(+44零) 44零持 22僧(+33零) 33零持 11僧(+22零) 22零持 11僧持 89玉
67僧(+78零) 78零持 56僧(+67零) 67零持 45僧(+56零) 56零持 34僧(+45零) 45零持
23僧(+34零) 34零持 12僧(+23零) 23零持 12僧持/56僧 同龍 67僧 同龍 まで
-29+4手 正解者：6名

中10 2022/8 真T作

最悪詰 42手(受先)

9 8 7 6 5 4 3 2 1

						糸	皇	皇	一
					糸		皇	皇	二
								王	三
						王	皇	皇	四
龍							歩		五
									六
									七
									八
									九

持駒 桂3

<第144回WFP作品展 144-9>

93銀 同龍 83銀 同龍 73銀 同龍 63銀 同龍 53金 同龍 43金 同龍 33金 同龍
 23金 同龍 同香 22銀 同飛 12金 同玉 13金 同角 24桂 同香 23金 同飛 22金
 同玉 33銀 12玉 22銀成 同玉 33銀 12玉 22銀成 同香 21銀 同玉 33桂 32玉
 44桂 まで 42手 正解者：5名

中11 2022/9 真T作

最悪詰 21手

9 8 7 6 5 4 3 2 1

									一
									二
									三
									四
									五
									六
									七
			飛	桂	爵	王			八
									九

持駒 桂香

<第145回WFP作品展 145-6>

19香 同銀生 36桂 58香 同飛 48香 同飛 38香 同飛 28香 同飛 同銀生 19香
 27玉 39桂 36玉 37香 同玉 38香 26玉 27香 まで 21手 正解者：5名

中12 2022/9 上谷直希作

詰将棋 21手

									皇	皇	一
					と	歩				〇	二
											三
						王					四
									糸		五
						爵					六
											七
											八
											九

持駒 金2 桂2
 ※Q:Queen王
 連続王手の千日手禁止

<第145回WFP作品展 145-7>

23金 同香 24桂 同香 23金 14Q 26桂 同香 24金 12Q 23金 14Q 24金 12Q 23金 14Q 24金 12Q 23金 21Q 31とまで 21手 正解者：8名

中13 2022/9 青木裕一作

非王手協力詰 17手

											一
										皇	二
											三
											四
										龍	五
											六
											七
											八
											九

攻方持駒 なし
 受方持駒 なし
 ※金:金王
 ●:着手不可、不透過

<第145回WFP作品展 145-10>

24龍 11金 33龍 21金 43龍 12金 33龍 11金 24龍 12金 25龍 13金 21龍 14金 22龍 15金 24龍 まで 17手 正解者：7名

中14 2022/9 北村太路作

協力詰 27手

9 8 7 6 5 4 3 2 1

								王	一
									二
									三
碓									四
碓								碓	五
		碓			碓				六
					碓		碓	碓	七
碓	碓					碓			八
桂		碓							九

持駒 なし

※碓:成れない桂

<第145回WFP作品展 145-12>

23碓 22玉 34碓 33玉 25碓 43玉 35碓右 52玉 64碓 63玉 55碓 74玉 86碓
75玉 87桂 64玉 76碓 55玉 67碓 54玉 46碓 63玉 75桂 72玉 83桂成 81玉
82圭 まで 27手 正解者:6名

中15 2022/10 るかなん作

と玉多玉協力白玉詰 16手

9 8 7 6 5 4 3 2 1

			龍						一
								王	二
				香					三
							歩		四
								王	五
									六
									七
									八
									九

持駒 なし

※歩が成ると玉

<第146回WFP作品展 146-6>

62龍 52歩 同龍 31玉 32歩 22玉 23歩生 12玉 31歩成 42角 同龍 23玉 33龍
同玉 11角 同飛 まで 16手 正解者:5名

中16 2022/11 一乗谷醉象作 余詰・改作図あり

駒全マネ取禁天使詰 27手

9	8	7	6	5	4	3	2	1	
								一	
								二	
								三	
								四	
								五	
					歩	歩	歩	歩	六
						王		王	七
					香		桂		八
					マ		マ		九

持駒 なし

駒全マネ取禁天使詰 31手

9	8	7	6	5	4	3	2	1		
								一		
								二		
								三		
								四		
								五		
							歩	歩	歩	六
						歩	王		王	七
								桂		八
						香		香		九

持駒 なし

改作図

<第147回WFP作品展 147-2>

27王 18玉 17王 27玉 18王 38玉 27王 37玉 38王 27玉 37王 38玉 47王 27玉 38王 18玉 27王 17玉 18王 27玉 17王 37玉 27王 38玉 37王 39玉 38王 まで 27手 正解者：5名

改作図解：27王 18玉 17王 27玉 18王 37玉 27王 38玉 37王 39玉 48王 38玉 39王 37玉 38王 27玉 37王 38玉 48王 27玉 38王 18玉 27王 17玉 18王 27玉 17王 38玉 27王 39玉 38王 まで 31手

中17 2022/11 springs作

禁欲協力自玉スタイルメイト 48手

9 8 7 6 5 4 3 2 1

							馬	金		一
							継	群	王	二
							糸	糸		三
							継	馬		四
							マ			五
										六
										七
										八
										九

持駒 桂3香4歩

<第147回WFP作品展 147-8>

11金 13玉 12金 同玉 13歩 11玉 12歩生 21玉 11歩成 同玉 13香 12銀 同香
 生 21玉 11香成 同玉 13香 12金 同香成 同玉 21銀 11玉 13香 12金 同香生
 21玉 11香成 同玉 13香 12金 21金 同玉 11金 同金 12香成 同金 13桂 11玉
 21桂成 同玉 13桂 11玉 21桂成 同玉 13桂 11玉 21桂成 同玉 まで 48手

正解者：4名

中18 2022/11 青木裕一作

Lortap協力詰 49手

9 8 7 6 5 4 3 2 1

									一
金									二
	歩						●	●	三
糸		歩					●		四
	糸		歩				●		五
		糸		歩			●	王	六
			糸		蟹		○		七
				糸			●	●	八
									九

攻方持駒 角歩

受方持駒 なし

※●:着手不可、不透過

○:着手不可、透過

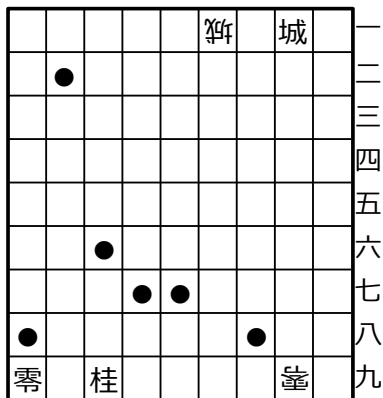
<第147回WFP作品展 147-10>

49角 38馬 17歩 15玉 16歩 56馬 58角 16玉 49角 38馬 17歩 15玉 16歩 65馬 67角 16玉 49角 38馬 17歩 15玉 16歩 74馬 76角 16玉 49角 38馬 17歩 15玉 16歩 83馬 85角 16玉 49角 38馬 17歩 15玉 16歩 92馬 94角 16玉 49角 38金 同角 同馬 17歩 15玉 16歩 同馬 14金 まで 49手 正解者：6名

中19 2022/11 変寝夢作

成禁駒全 マネ禁協力白玉詰 16手

9 8 7 6 5 4 3 2 1



攻方持駒 桂
 受方持駒 なし
 ※零: Zero王
 城: Rook-Grasshopper
 ●: 着手不可、不透過

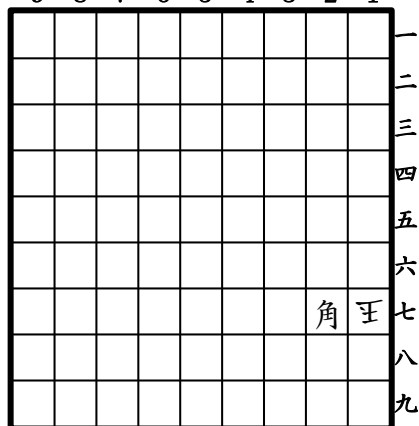
<第147回WFP作品展 147-11>

28桂 11城 99零居 31城 99零居 39城 99零居 89城 87桂 86城 75桂 66城 63桂 62城 99零居 92城 まで 16手 正解者：6名

中20 2022/1 たくぼん作

協力詰 (受先) 20手

9 8 7 6 5 4 3 2 1



持駒 歩

< Fairy of the Forest#69 69-03 >

28玉 29歩 同玉 18角 38玉 27角 47玉 36角 56玉 45角 65玉 54角 74玉 63角成 84玉 72馬 73飛 同馬 94玉 95飛 まで 20手 正解者：4名

中21 2022/1 たくぼん作

協力詰 29手

										一
										二
					歩	歩	歩			三
					歩	歩	歩			四
										五
								歩		六
								歩		七
				香		飛	歩	歩		八
			玉	王				龍		九

持駒 なし

< Fairy of the Forest#69 69-05 >

48飛 39玉 38飛 29玉 28飛 39玉 29飛 *38玉 39飛 47玉 49飛 36玉 39飛
 45玉 49飛 34玉 39飛 45玉 49飛 36玉 39飛 47玉 49飛 38玉 39歩 同龍 同
 飛 48玉 49飛打 まで 29手 正解者：4名

中22 2022/7 せら作

多玉協力詰 21手

持駒 なし

										一
					香	銀	玉			二
					香	玉	桂	玉		三
					香	玉	桂	玉		四
					歩	歩	桂	歩		五
								金		六
								桂		七
										八
										九

持駒 金10

<第7回フェアリー入門14>

11金 同玉寄 21金 同玉右引 32金 同銀 31金 同玉 21金 同玉引 12金 同玉右
 引 23金 同玉右 33金 同銀 32金 同玉引 25桂 23玉寄 13金 迄 21手
 正解者：8名

中23 2022/9 springs作

と桂協力詰 17手

									王	一
								桂		二
										三
										四
										五
										六
										七
										八
										九

持駒 歩5

<第9回フェアリー入門14>

12歩 同玉 13歩 同玉 14歩 24玉 25歩 33玉 34歩 23玉 24歩 12玉 13歩生
21玉 33歩成(=桂) 11玉 23歩成(=桂) 迄 17手 正解者：8名

中24 2022/9 北村太路作

と桂協力詰 17手

									王	一
	歩			歩						二
										三
	歩	歩	歩	歩	歩	歩	歩	歩	歩	四
	香	香								五
										六
										七
										八
										九

持駒 なし

<第9回フェアリー入門15>

23歩成(=桂) 21玉 13歩成(=桂) 32玉 33歩生 41玉 53歩成(=桂) 51玉 43歩成(=桂) 62玉 63歩生 71玉 83歩成(=桂) 81玉 73歩成(=桂) 92玉 93歩生 迄 17手

正解者：7名

中25 2022/11 神無七郎作

駒余り禁協力詰 33手

					皇				王	一
					皇	歩				二
					皇		王	馬		三
					歩		歩	歩		四
										五
										六
										七
										八
										九

持駒 金3歩

<第11回フェアリー入門10>

21金 同玉 12馬 31玉 13馬 22角 21金 同玉 31金 同角 同馬 同玉 13角 22飛 同角生 21玉 11角成 同玉 13飛 12桂 同飛生 21玉 33桂 同歩 22飛生 31玉 42飛成 同香 32歩 21玉 31歩成 11玉 12香 迄 33手正解者：6名

中26 2022/12 たくぼん作

最悪詰 17手

										一
										二
										三
								飛		四
										五
									歩	六
								桂		七
					王	桂				八
										九

持駒 なし

<第12回フェアリー入門14>

44飛 45香 同飛 46香 同飛 47香 同飛 48香 同飛 同玉 49香 37玉 38香 26玉
27香 15玉 16香 まで 17手 正解者：11名

中27 2022/12 伊達悠作

最悪詰 17手

										一
										二
										三
										四
										五
										六
		玉								七
			歩		歩				飛	八
				王						九

持駒 なし

<第12回フェアリー入門15>

19飛 29銀 同飛 39銀 同飛 49銀 同飛 59銀 同飛 同歩成 58銀 79玉 68銀 89
玉 98銀 99玉 88銀 まで 17手 正解者：11名

中28 2022/12 伊達悠作

最悪詰 17手

				龍					一
									二
									三
									四
									五
									六
王	香			玉					七
		歩							八
入	歩								九

持駒 なし

<第12回フェアリー入門16>

91龍 92桂 同龍 93桂 同龍 94桂 同龍 96桂 同龍 同玉 88桂 87玉 79桂 86玉
98桂 77玉 69桂 まで 17手 正解者：10名

中29 2022/12 北村太路作

最悪詰 17手

									一
									二
					金	銀	金	銀	三
				歩	金	歩			四
			歩	金		王		金	五
			飛						六
				銀		桂		銀	七
						桂	桂		八
角						桂			九

持駒 なし

<第12回フェアリー入門17>

44銀生 同馬 45金 同馬 46銀 同馬 47桂 同馬 36飛 同馬 26銀 同馬 25金 同
馬 24銀生 同馬 44角 まで 17手 正解者：10名

中30 2022/1 たくぼん作

強欲協力詰 31手

										9	8	7	6	5	4	3	2	1	
								香		香									一
								香											二
								歩	歩										三
			王							香									四
			香					香	と										五
		飛	香	香															六
		と																	七
			香	飛															八
																			九

持駒 歩

<年賀詰紹介3>

84飛 同玉 85歩 同玉 76と 同成銀 75金 同玉 76香 同玉 66飛 同玉 55銀 同玉 45と 同玉 44金 同玉 53銀 43玉 52銀生 42玉 41銀成 同玉 32金 同金 同歩成 同玉 23金 21玉 22金 迄 31手

中31 2022/1 変寝夢作

協力自玉詰 20手

										9	8	7	6	5	4	3	2	1	
																			一
																			二
																			三
																	玉		四
																			五
			王																六
																			七
																			八
				圭															九

持駒 象5

<年賀詰紹介4>

87成桂 85玉 76成桂 74玉 65成桂 63玉 54成桂 52玉 43成桂 同玉 25歩 33玉 15歩 42玉 24歩 41玉 23歩 31玉 13歩 22桂 迄 20手

中32 2022/2 ウマノコ作 (WFPでの紹介は2022/5)

最後の1ピース (2解) ・詰将棋 19手

									一
皇	皇		と						二
									三
								?	四
									五
馬	香								六
								龍	七
				と				?	八
									九

持駒 なし
1枚追加、迂回手順可

<詰将棋フェスティバル 3-7>

- 1) 追加駒：受方29玉
詰手順：74馬 19玉 64馬 29玉 65馬 19玉 55馬 29玉 56馬 19玉 46馬 29玉 47馬 19玉 37馬 29玉 38馬 19玉 28馬 迄 19手
- 2) 追加駒：受方94玉
詰手順：14龍 93玉 23龍 94玉 34龍 93玉 43龍 94玉 54龍 93玉 63龍 94玉 74龍 93玉 83香成 同香 94歩 82玉 71龍 迄 19手

中33 2022/2 金少桂作 (WFPでの紹介は2022/5)

『鳩ノ巣原理』

詰将棋

9	8	7	6	5	4	3	2	1	
飛	皇	皇	皇	皇	皇	飛		飛	一
					金				二
									三
									四
									五
									六
								王	七
									八
							金		九

持駒 なし

<詰将棋フェスティバル 3-8>

97飛成 57歩合 28金 16玉 96龍 66歩合 27金 15玉 95龍 75歩合 26金 14玉
 94龍 84歩合 25金 13玉 93龍 53桂合 同龍 同香 24金 12玉 23飛成 11玉 13
 龍 12歩合 23桂 21玉 31金 迄 29手

中34 2022/8 真T作

3手詰7連鎖協力詰

									と	一
								王		二
									と	三
									と	四
									と	五
									と	六
										七
									王	八
									香	九

持駒 歩

<連鎖協力詰 続編>

- ①19歩、17玉、27とまで(27と除去)
- ②18歩、16玉、26とまで(26と除去)
- ③17歩、15玉、25とまで(25と除去)
- ④16歩、14玉、24とまで(24と除去)
- ⑤15歩、13玉、23香成まで(23成香除去)
- ⑥14歩、12玉、22とまで(22と除去)
- ⑦13歩成、11玉、22とまで3手7連鎖

中35 2022/8 馬屋原剛作

3手詰8連鎖協力詰

										一
					歩	歩	歩			二
				と	と	玉	皇			三
							皇			四
							皇			五
							皇	王		六
							飛			七
							と			八
										九

持駒 なし

<連鎖協力詰 続編4>

- ① 27と 15玉 16飛 迄 (16飛除去)
- ② 26と 14玉 15香 迄 (15香除去)
- ③ 25と 13玉 14香 迄 (14香除去)
- ④ 24と 12玉 13香 迄 (13香除去)
- ⑤ 23と 11玉 12香 迄 (12香除去)
- ⑥ 21歩成 同玉 22と 迄 (22と除去)
- ⑦ 31歩成 同玉 32と 迄 (32と除去)
- ⑧ 41歩成 同玉 42と 迄 3手8連鎖

中36 2022/12 神無七郎作

ライフル協力詰 23手

持駒 なし

										9	8	7	6	5	4	3	2	1	
				科															一
				㊦															二
				㊦															三
				㊦															四
				㊦															五
				㊦															六
				㊦															七
				㊦															八
				香															九

持駒 歩3

※G : Grasshopper、取り捨て

<ちょっと早い2023年年賀詰作品展 3番>

58香/59香 58G 同香/59香 58G 同香/59香 58G 同香/59香 58G 同香/59香
 58G 同香/59香 48玉 51香成/59杏 47玉 48歩 46玉 47歩 55玉 56歩 66玉 67
 歩 57玉 49桂 まで 23手 正解者：3名

中37 2022/12 たくぼん作

強欲協力自玉詰 30手

				香					
				金					
				銀					
				香					
				香					
				王					
				銀					
				玉					

持駒 銀歩6

<ちょっと早い2023年年賀詰作品展 5番>

57銀 55玉 44銀生 54玉 55銀打 63玉 62金 同金 64歩 73玉 63歩成 同金 74歩 同金 64銀 同玉 65歩 同金 55銀 同玉 66銀 同金 56歩 同玉 67銀 同金 57歩 同玉 58歩 同金 迄 30手 正解者：2名